

りんかい日産建設(株)がCSR活動で貢献しています。  
 経年で傷んできた歩道や階段を手入れして、より安全に使うことができました。  
 思惟大橋コミュニティ公園の花壇も耕作して、きれいに親しみやすくなりました。

※ CSR(Corporate Social Responsibility)：企業の社会的責任

〔田野畑村菅窪歩道橋の整備〕



〔思惟大橋コミュニティ公園の花壇整備〕



工事一覧（工事名順：18工事）

工区名	工事名	受注者名 (連絡先：現場事務所設置済の工事のみ)	主要工種
田野畑	新思惟大橋下部工工事	戸田建設(株) (0194-32-3180)	橋梁下部工(橋台2基, 橋脚3基)
田野畑	新思惟大橋上部工工事	清水建設(株)	PC4径間連続ラーメン箱桁橋
田野畑	菅窪地区道路改良工事	樋下建設(株) (0194-32-3356)	切土工, 盛土工, のり面工, 地盤改良工, 擁壁工, 函渠工, 排水工
田野畑	菅窪中地区道路改良工事	榑本間組 (0194-32-3338)	切土工, 盛土工, のり面工, 地盤改良工, 擁壁工, 函渠工, 排水工
田野畑	菅窪南地区道路改良工事	りんかい日産建設(株) (0194-32-3048)	切土工, 盛土工, のり面工, 排水工, 函渠工
田野畑	田野畑北地区道路改良工事	榑新井組 (0194-32-3865)	切土工, 盛土工, のり面工, 地盤改良工, 排水工, 舗装工
田野畑	田野畑地区道路改良工事	りんかい日産建設(株) (0194-32-3480)	切土工, 盛土工, のり面工, 擁壁工, 函渠工, 橋台工, 床版工
田野畑	浜岩泉二道橋上部工工事	日本ファブテック(株)	鋼単純非合成箱桁橋
田野畑	平井賀大橋下部工工事	大豊建設(株) (0194-32-3728)	橋梁下部工(橋台2基, 橋脚4基), 盛土工, 補強土壁工, 函渠工
田野畑	平井賀大橋上部工工事	日本ファブテック(株)	鋼5径間連続非合成箱桁橋
尾肝要	芦渡地区床版工事	西武建設(株) (0194-36-1160)	(普代川大橋, 芦渡二道橋, 芦渡橋)床版工
尾肝要	泉沢北地区道路改良工事	岩田地崎建設(株) (0194-66-8120)	切土工, 盛土工, のり面工, 地盤改良工, 擁壁工, 排水工
尾肝要	尾肝要普代北地区舗装工事	大成ロテック(株) (0194-78-2437)	コンクリート舗装工, アスファルト舗装工, 排水工, 情報ボックス工
尾肝要	柏木平地区舗装工事	日本道路(株) (0194-35-3503)	コンクリート舗装工, アスファルト舗装工, 排水工, 情報ボックス工
尾肝要	沼袋南地区道路改良工事	榑森組 (0194-37-3555)	切土工, 盛土工, のり面工, 地盤改良工, 擁壁工, 函渠工, 排水工
尾肝要	萩牛北地区道路工事	西松建設(株) (0194-32-3720)	トンネル工, 橋梁下部工, 床版, 切土工, 盛土工, 函渠工
尾肝要	萩牛地区道路工事	佐藤工業(株) (0194-32-3761)	トンネル工, 切土工, 盛土工, 排水工, 函渠工, 補強土壁工, 電気室
尾肝要	普代川大橋上部工工事	榑バコーポレーション	鋼4径間連続箱桁橋

三陸国道事務所では、復興事業の促進を図るため、国内初の「事業促進PPP(※)」を導入しています。事業促進PPPとは、官民がパートナーを組み、双方の技術・経験を活かしながら効率的なマネジメントを行うことにより事業の促進を図るものです。「田野畑普代工区だより」は、三陸沿岸道路の田野畑村から普代村間を担当する事業促進PPPが、事業者と住民の皆様とのコミュニケーションツールとしてお届けします。

発行：国土交通省 三陸国道事務所 三陸沿岸道路事業促進チーム 田野畑普代工区  
 〒027-0029 宮古市藤の川4-1 国土交通省三陸国道事務所 東庁舎2-1  
 TEL 0193-71-2010  
 URL <http://54.251.44.45/ppphp/tohoku/taroufudai.html>

※PPP：Public Private Partnership  
 官民連携・公民協働の意

がんばろう！東北

田野畑道路・尾肝要普代道路統合版

田野畑村

普代村

～「大芦地区」を空から撮影しました～  
 三陸沿岸道路の整備による田野畑南インターチェンジ(仮称)の工事も進んできました。  
 写真に道路計画を重ねてみると、工事状況が一望できます。



# 三陸沿岸道路 田野畑道路 工事状況

【令和元年5月末現在】

1 田野畑地区道路改良工事  
(大芦浜岩泉工区)  
施工:りんかい日産建設(株)



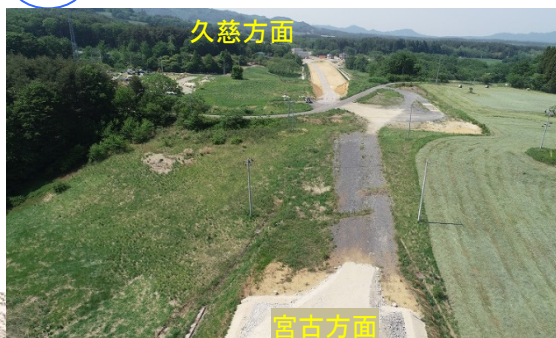
準備中です。

2 田野畑地区道路改良工事  
(大芦浜岩泉工区)  
施工:りんかい日産建設(株)



盛土と排水の工事中です。

3 菅窪地区道路改良工事  
(南大芦工区)  
施工:樋下建設(株)



準備中です。

4 菅窪地区道路改良工事  
(南大芦工区)  
施工:樋下建設(株)



準備中です。

5 新思惟大橋下部工工事  
施工:戸田建設(株)



橋台と橋脚の工事中です。

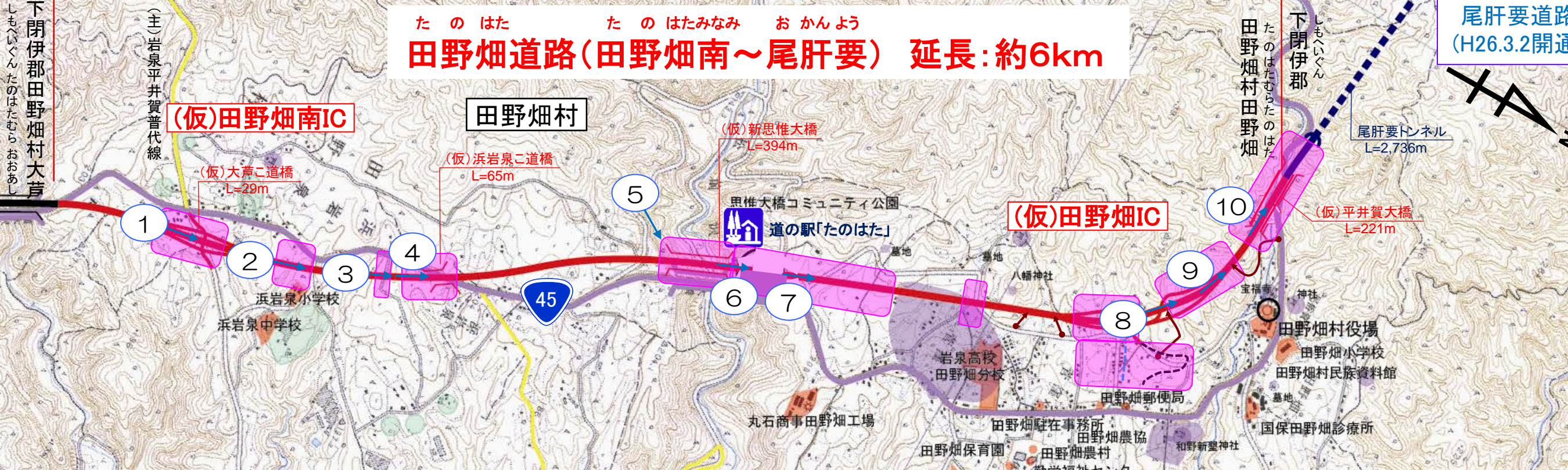
岩泉道路(中野バイパス)

〔凡例〕

- 工事箇所
- 写真位置
- 工事用道路

工事車両の出入りにご注意ください

たの はた たの はたみなみ おかんよう  
**田野畑道路(田野畑南～尾肝要) 延長:約6km**



6 菅窪南地区道路改良工事  
施工:りんかい日産建設(株)



切廻し道路の工事中です。

7 菅窪中地区道路改良工事  
施工:(株)本間組



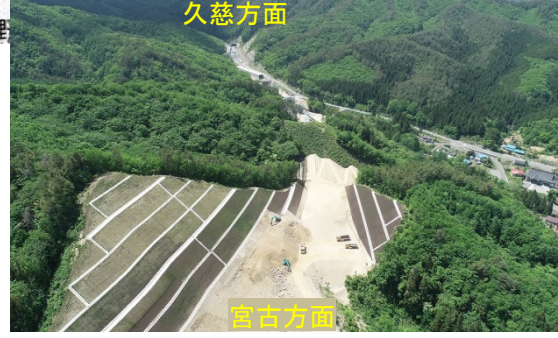
準備中です。

8 田野畑地区道路改良工事  
(菅窪工区)  
施工:りんかい日産建設(株)



切土の工事中です。

9 田野畑北地区道路改良工事  
施工:(株)新井組



準備中です。

10 平井賀大橋下部工工事  
施工:大豊建設(株)



橋台と橋脚の工事中です。

※ICや構造物の名称は仮称です。