

〔工事再開〕～右下からの続き～

(定点写真のURL: http://www.thr.mlit.go.jp/sanriku/O3_topics/fukkou/tanohatadouro.html)



盛土再開です。(H29. 9)



向こうの林が隠れます。(H29. 11)



冬季間も作業続行です。(H30. 1)



斜面の側溝です。(H30. 3)



構造物築造です。(H30. 6)



工事終盤です。(H30. 7)

工事一覧 (社名順: 15工事)

工事名	受注者名 (電話番号)	主要工種
大芦こ道橋上部工工事	(株)安部日鋼工業 (0194-32-3373)	大芦こ道橋(PC単純スパン中空床版橋)
新一の渡橋上部工工事	(株)安部日鋼工業 (0194-32-3651)	新一の渡橋(PC3径間連結方式スパン桁)
島越地区道路改良工事	樋下建設(株) (0194-32-3396)	浜岩泉跨道橋下部工(A1, A2), 切土工, 盛土工
芦渡北地区道路改良工事	樋下建設(株) (050-5213-1272)	切土工, 盛土工, 普代川大橋架設用仮橋
萩牛地区道路工事	佐藤工業(株) (0194-32-3761)	ト補工, 切土工, 盛土工, 函渠工, 補強土壁工
大芦南地区道路改良工事	昭栄建設(株) (0194-32-3570)	切土工, 盛土工, 函渠工
浜岩泉地区構造物工事	大豊建設(株) (0194-32-3662)	仮橋, 仮設構台
平井賀大橋下部工工事	大豊建設(株) (0194-32-3728)	平井賀大橋下部工, 盛土工, のり面工, 補強土壁工, 函渠工
新思惟大橋下部工工事	戸田建設(株) (0194-32-3180)	橋梁下部工(橋台2基, 橋脚3基)
普代川大橋上部工工事	(株)巴コーポレーション (準備中)	普代川大橋(鋼4径間連続箱桁橋)(工場製作中)
萩牛北地区道路工事	西松建設(株) (0194-32-3720)	ト補工, 橋梁下部工, 切土工, 盛土工, 函渠工, 床版工
芦渡橋上部工工事	日本ファブテック(株) (0194-35-2870)	芦渡橋(鋼2径間連続桁橋), 芦渡こ道橋(鋼単純桁橋)
沼袋北地区道路改良工事	(株)ノバック (0194-32-3874)	切土工, 盛土工, 函渠工
菅窪北地区道路改良工事	(株)本間組 (0193-62-6478)	切土工, 盛土工, のり面工
菅窪地区道路改良工事	村本建設(株) (0194-37-3650)	切土工, 盛土工

三陸国道事務所では、復興事業の促進を図るため、国内初の「事業促進PPP(※)」を導入しています。事業促進PPPとは、官民がパートナーを組み、双方の技術・経験を活かしながら効率的なマネジメントを行うことにより事業の促進を図るものです。「田野畑普代工区だより」は、三陸沿岸道路の田野畑村から普代村間を担当する事業促進PPPが、事業者と住民の皆様とのコミュニケーションツールとしてお届けします。

発行：国土交通省 三陸国道事務所 三陸沿岸道路事業促進チーム 田野畑普代工区
〒027-0029 宮古市藤の川4-1 国土交通省三陸国道事務所 東庁舎2-1
TEL 0193-71-2010
URL <http://54.251.44.45/ppphp/tohoku/taroufudai.html>

※PPP: Public Private Partnership
官民連携・公民協働の意

田野畑道路・尾肝要普代道路統合版
田野畑村 普代村

～菅窪地区道路改良工事が完成しました～
道路の形が整いました。
西側から撮影した定点記録写真を追ってみましょう。(撮影位置: 裏面 ①)



宮古方面上空からの完成写真(H30. 8)



工事に着手, 運搬路の整備です。(H26. 12)



水路の整備です。(H27. 3)



盛土開始です。(H27. 4)



本格的な盛土です。(H27. 7)

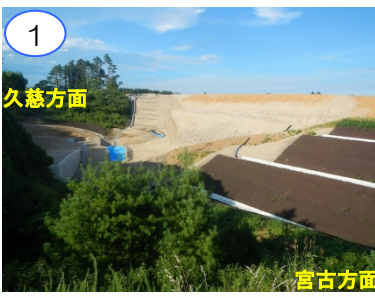


冬季休業です。(H28. 1)

三陸沿岸道路 田野畑道路・尾肝要普代道路 工事状況

【平成30年8月末現在】

菅窪地区道路改良工事
施工:村本建設(株)



改良工事は終了しました。

大芦こ道橋上部工工事
施工:(株)安部日鋼工業



橋台と壁の型枠作業中です。

鳥越地区道路改良工事
施工:樋下建設(株)



(大芦工区)
排水構造物と盛土の作業中です。

大芦南地区道路改良工事
施工:昭栄建設(株)



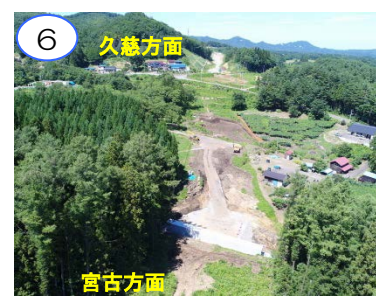
函型通路の底部を作業中です。

新思惟大橋下部工工事
施工:戸田建設(株)



橋台と仮栈橋の作業中です。

菅窪北地区道路改良工事
施工:(株)本間組



水路の切り直し作業中です。

鳥越地区道路改良工事
施工:樋下建設(株)



(菅窪工区)
地山を掘削して運搬中です。

平井賀大橋下部工工事
施工:大豊建設(株)



工事用道路の作業中です。



(凡例)

- 工事箇所
- 撮影位置
- 工事用道路

工事車両の出入りには
ご注意ください

沼袋北地区道路改良工事
施工:(株)ノバック



排水構造物の作業中です。

新一の渡橋上部工工事
施工:(株)安部日鋼工業



橋の床と壁の鉄筋作業中です。

萩牛地区道路工事
施工:佐藤工業(株)



尾肝要側から、トンネルと岩山を掘削中で、発破の準備中です。

萩牛北地区道路工事
施工:西松建設(株)



普代側から、トンネルの掘削中です。

普代川大橋上部工工事
施工:(株)巴コーポレーション



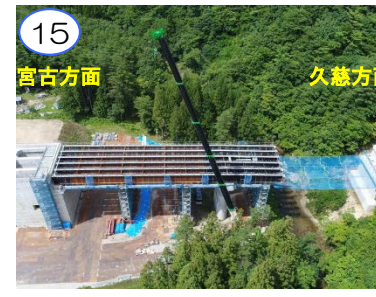
工場、橋桁の製作中です。

芦渡北地区道路改良工事
施工:樋下建設(株)



発破して、岩山を掘削中です。

芦渡橋上部工工事
施工:日本ファブテック(株)



保守用通路の作業中です。

萩牛北地区道路工事
施工:西松建設(株)



足場と型枠の作業中です。

※ICや構造物の名称は仮称です。