

# 宮古箱石道路通信 No.75



発行：宮古箱石道路安全協議会  
三陸沿岸道路事業促進チーム (PPP宮古箱石)  
編集・監修：国土交通省三陸国道事務所

## 宮古西道路の全面開通に向けて

令和2年5月現在、宮古箱石道路の起点である藤原交差点の進捗状況をお知らせします。4月28日に港湾道路を、新交差点に切り替えしました。(まだ、自動車専用道路側への供用は行っておりません。)  
その他に自動車専用道路、国道45号の進捗状況については、舗装工事・標識工事・電気通信工事を行っており、全面開通に向けて施工中です。



## 三陸国道事務所 4月期人事異動情報

【転入者】



宮古西維持出張所 藤田所長

4月から宮古西道路(宮古箱石道路)の工事担当となり、復興道路・復興支援道路の仕事は、今年で6年目の経験となります。復興工事で学んだ知識を活かしながら早期開通にむけ最善を尽くして参りたいと思いますので、地域の皆様には、引き続き事業へのご理解とご協力をお願いいたします。



中野専門官

令和2年4月より宮古箱石道路の事業管理、関係機関協議を担当しております。県民の悲願である宮古盛岡横断道路の完成が、三陸沿岸の復興と皆様の生活の支えとなることを願いながら、開通に向けて業務に取り組んで参りたいと思います。よろしくお願いいたします。



野津技官

令和2年4月1日より中国地方整備局より三陸国道事務所 工務第一課に着任しました。主に宮古箱石道路の工事発注を担当します。復興支援道路の早期開通を目指して、官民一体となって事業を進めていきたいと思っておりますのでよろしくお願いいたします。



脇坂技官

令和2年4月より宮古箱石道路の工事発注関係を担当いたします。宮古箱石区間の開通時期が刻々と迫る中、地域の皆様の御理解・御協力をたまわりながら、一日でも早い開通を目指して日々尽力して参りますので、どうぞよろしくお願いいたします。

ご意見・ご感想をお寄せ下さい。  
国土交通省 東北地方整備局 三陸国道事務所 PPP宮古箱石工区 事業管理班  
〒027-0029 宮古市藤の川4番1号 三陸国道事務所 東庁舎103号 (TEL) 0193-77-4733

三陸国道事務所 ホームページは  
三陸国道 で検索出来ます。

## ～ 国道106号 茂市地区道路工事 ～

工事完了報告 戸田・岩田地崎特定建設工事共同企業体  
工期：H27.2.19～R2.3.23

国道106号茂市地区道路工事  
戸田・岩田地崎特定建設工事共同企業体  
戸田建設株式会社  
岩田地崎建設株式会社

今回の工事は、平成27年2月19日～令和2年3月23日の5年に及び工事で、茂市から腹帯地区において、腹帯第1トンネルL=1,774m・橋梁下部工(橋台5基、橋脚2基)・茂市接続道路改良工事を無事完了することが出来ました。

トンネル工事においては、作業横坑を掘り本坑掘削を進める工法を採用し工程短縮と環境改善を実現しました。集落密集地を起点とする工事で、付近には『湯ったり館』『あびさあべ』があり一般の方々が集う環境の中、地元住民の方々の協力支援のおかげで工事を進めることが出来ました。この場をお借りして、地元の皆様にお礼を申し上げます。ありがとうございました。

また当区間が開通され復興支援道路として機能し、この地域がより発展することに期待します。



加藤監理技術者



尾花現場代理人



サーモンくん みやこちゃん



上茂市橋・腹帯第1TN起点側坑口



下腹帯橋・腹帯第1TN終点側坑口

## ～ 国道106号 腹帯橋上部工工事 ～

工事完了報告 宮地エンジニアリング(株)  
工期：H30.9.20～R2.4.23

宮地エンジニアリング 株式会社

平成30年より工場製作を開始し、令和元年8月より現地工事を進めてまいりましたが、令和2年4月末にて無事竣工となりましたので報告いたします。

当工事では、鋼6径間連続鋼桁橋(5主桁)の工場製作・現場架設を行いました。国道上の夜間架設もあり、工事中は多くの皆様へご迷惑・ご不便をお掛けすることとなりましたが、地域の皆様からご理解とご協力をいただき、この度無事工事を完了することができたことを、この場をお借りして厚く御礼申し上げます。また、腹帯祭りに参加させていただいたことは良い思い出になりました。

今後道路が全線開通し、地域が益々発展していくことを祈念しております。本当にありがとうございました。



五十嵐 現場代理人



腹帯祭りに参加させていただきました



国道上 夜間架設



架設完了 (A1より)



架設完了 (A2より)

令和2年度 宮古箱石道路 工事一覧表

No.	工事名	工期	受注者	現場事務所TEL	No.	工事名	工期	受注者	現場事務所TEL
①	国道106号 磯鶏地区舗装工事	H30.12.4~R2.6.30	鹿島道路(株)	77-5715	⑩	国道106号 下腹帯地区舗装工事	R1.10.30~R2.12.18	(株)佐藤渡辺	65-7783
②	宮古西道路標識設置工事	R2.1.10~R2.6.30	岩手標識(株)	-	⑪	腹帯地区舗装工事	R2.4.1~R2.11.20	日本道路(株)	77-5180
③	宮古田老地区道路改良工事	R1.8.23~R2.5.29	(株)小澤組	65-6372	⑫	腹帯橋床版工事	R2.2.7~R2.12.4	小国開発(株)	-
④	茂市地区改良工事	R2.4.1~R2.12.18	(株)本間組	-	⑬	腹帯第3トンネル外舗装工事	R2.4.1~R2.12.15	岩手ニチレキ(株)	-
⑤	茂市地区構造物工事	R2.3.7~R2.8.31	前田建設工業(株)	79-1685	⑭	国道106号 川井地区トンネル工事	H29.11.15~R2.8.28	西松建設(株)	77-3777
⑥	下茂市橋上部工工事	R1.8.27~R2.6.30	高田機工(株)	65-6306	⑮	国道106号 川井地区舗装工事	R2.1.29~R3.3.5	(株)NIPPO	65-7530
⑦	下茂市橋外床版工事	R2.3.10~R2.7.31	村本建設(株)	65-7561	⑯	国道106号 箱石地区舗装工事	R1.10.30~R3.1.29	大有建設(株)	65-9657
⑧	国道106号 茂市地区舗装工事	R2.1.28~R3.3.5	大林道路(株)	77-3501	⑰	新箱石大橋外床版工事	R2.2.6~R2.10.20	(株)森組	79-1866
⑨	上茂市橋外床版工事	H31.4.1~R2.10.16	(株)新井組	65-6655					

宮古箱石道路（宮古～箱石）工事状況

令和2年5月現在

⑯施工：大有建設(株)



新箱石トンネル(仮)では、コンクリート舗装の施工を行っています。

⑫施工：小国開発(株)



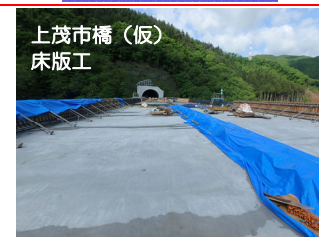
腹帯橋(仮)では、床版を施工するための、型枠組立てを行っています。

⑩施工：(株)佐藤渡辺



腹帯第1トンネル(仮)では、円形側溝の施工を行っています。

⑨施工：(株)新井組



上茂市橋(仮)では、床版工のコンクリート打設を行っています。

⑰施工：(株)森組



茂市橋(仮)では、床版を施工するための、型枠組立てを行っています。

②施工：岩手標識(株)

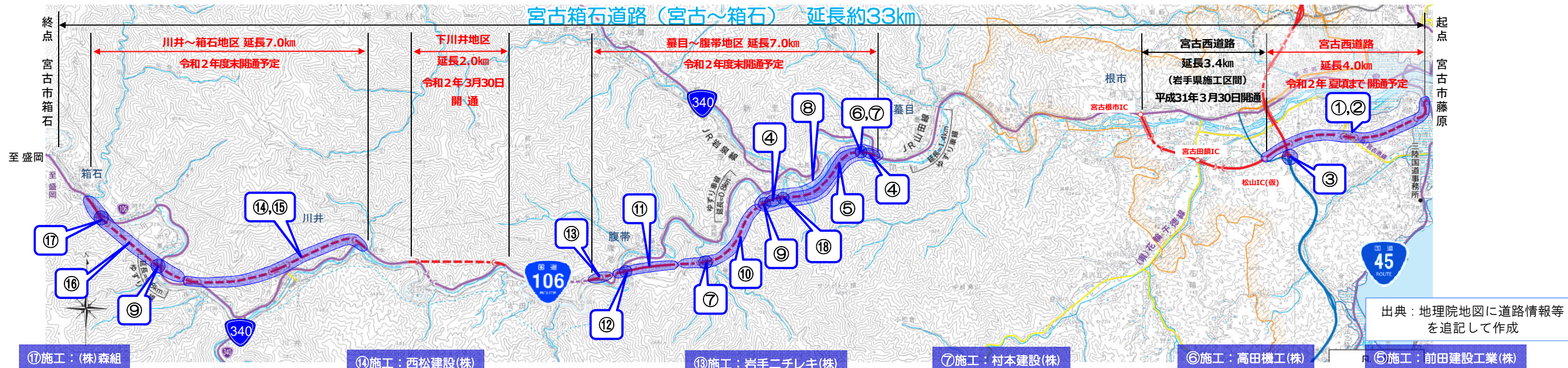


宮古西道路(藤原~松山)では、標識の設置工事を行っています。

①施工：鹿島道路(株)



藤原交差点(仮)では、陸間道路との切替えが完了し、路側の排水構造物を施工しています。



出典：地理院地図に道路情報等を追記して作成

⑰施工：(株)森組



新箱石大橋(仮)では、床版を施工するための、型枠の組立てを行っています。

⑭施工：西松建設(株)



川井第2トンネル(仮)では、覆工コンクリートの施工を行っています。全長1,782mのうち1,378mまでコンクリート打設が進んでいます。



川井第1トンネル(仮)では、覆工コンクリートの施工を行っています。全長1,764mのうち1,110mまでコンクリート打設が進んでいます。

⑬施工：岩手ニチレキ(株)



腹帯第3トンネル(仮)では、舗装の施工に向けて準備しています。

⑦施工：村本建設(株)



下腹帯橋(仮)では、床版を施工するための、型枠の組立てを行っています。

⑥施工：高田機工(株)



下茂市橋(仮)上部工では、橋桁の架設を行っています。

⑤施工：前田建設工業(株)



茂市トンネル(仮) (宮古側)では、坑門工のコンクリート打設を行っています。