

岩木川ダム 統管だより

創刊号

2017年

5月31日

岩木川ダム統合管理事務所開所 (浅瀬石川ダム・津軽ダム)



来賓の皆様により真新しい銘板が除幕され岩木川ダム統合管理事務所の1ページが開かれました

津軽ダム工事事務所は、ダム事業完了に伴い、平成29年3月31日をもって29年間の歴史に幕を閉じました。

岩木川ダム統合管理事務所は、完成した津軽ダムと治水・利水の効果を最大限に発揮させるため、岩木川の支川となる浅瀬石川上流に位置する浅瀬石川ダムとを統合的に管理・運用するために新設されたものであり、平成29年4月11日（火）に、たくさんの来賓の方々により銘板除幕をおこない、めでたく開所致しました。



統合管理を記念し、黒石市の桜を植樹



津軽白神湖

Tsugaru-Shirakami-Lake

「岩木川ダム統合管理事務所」 発足にあたって

岩木川ダム統合管理事務所長 栗田 信博



浅瀬石川ダムと津軽ダムの2つのダムを管理する事を目的として発足しました岩木川ダム統合管理事務所長の栗田でございます。

この4月、浅瀬石川ダム管理所長から異動して参りました。

4月の着任以来、4月11日の「開所式」に始まり、ゴールデンウィーク直前の28日には、浅瀬石川ダムでの試験放流を実施するとともに、翌29日には、地元西目屋村と連携し、水陸両用バス運行記念と4つのパークのオープニングイベントを関係の皆様方の支援を受け、盛大に開催する事ができました。あらためまして御礼申し上げます。

さて、当事務所が管理します2つのダムですが、浅瀬石川ダムは平成元年の管理移行、津軽ダムは平成29年の管理移行となりますが、親子ほど歳の離れたダムです。完成から約30年経過の浅瀬石川ダムの機能を維持し運用することは勿論、完成したばかりの津軽ダムならびに事務所全体の体制も含め管理の軌道に乗せることが喫緊の課題と考えます。

近年、インフラツーリズムとしてのダムが注目されていますが、ダム本来の目的であります「治水」「利水」「環境」という役割をしっかりと果たした上で、地域と連携し進めていくことが重要と考えます。

2つのダム、それぞれが歩んできた時代背景、係わってきた方々こそ違え、地域の皆様や関係機関の皆様とはこれまでと変わらない関係を保ちつつ、ともに歩んで行けたらと考えております。

地域の皆様ならびに関係機関の皆様におかれましては、引き続きご支援とご協力をお願いいたします。



浅瀬石川ダム

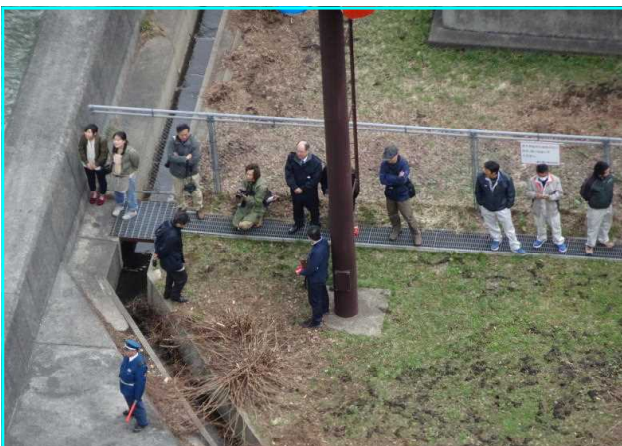


津軽ダム

浅瀬石川ダムで『クレストゲートからの試験放流』を実施しました!!

浅瀬石川ダムでは、平成29年4月28日（金）、29日（土）に普段は、滅多に見ることが出来ないクレストゲート（非常用洪水吐ゲート）からの試験放流を実施しました。当日は、この試験放流に合わせて特別見学会も実施しました。見学者は、クレストゲートからの放流のスケールに圧倒されながらも歓声の中、楽しい時間を過ごしました。

◆「浅瀬石川ダム」のクレストゲートからの放流



◆放流の瞬間を見に来たたくさん見学者



○おまけ：浅瀬石川ダムの「ダムカレー」です

春の桜のシーズンとコラボし『浅瀬石川ダムと津軽ダム』をライトアップしました!!

浅瀬石川ダムと津軽ダムの統合を記念し、春の訪れを告げる弘前城の桜のシーズンに合わせ、平成29年4月22日（土）～5月7日（日）まで、浅瀬石川ダムと津軽ダムで“春のライトアップ”を行いました。柔らかな夜風に包まれながら、幻想的な夜景に、たくさんの来場者が魅了されました。

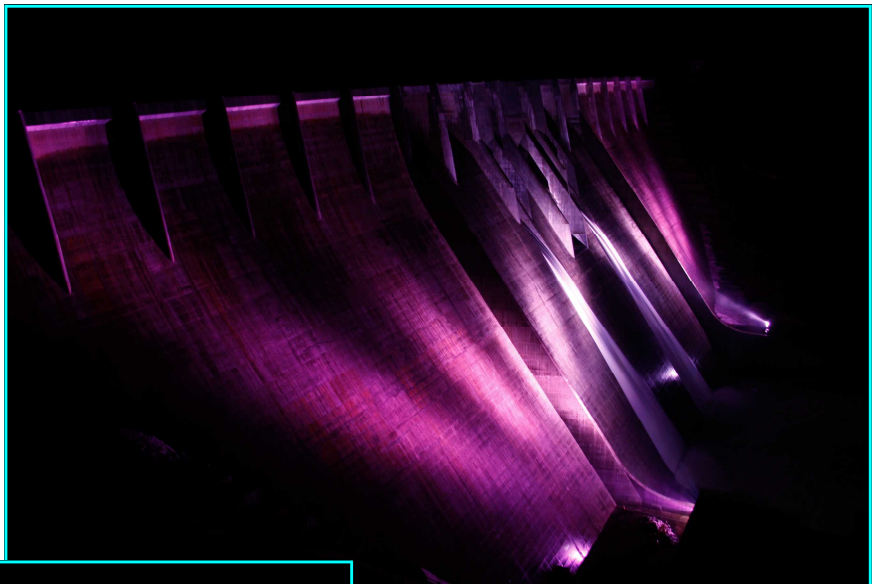
岩木川ダム統管理事務所では、今後も地域のイベント等とタイアップし四季ごとにライトアップを実施する予定です。



◆レインボーにライトアップされた「浅瀬石川ダム」

◆桜色にライトアップされた「津軽ダム」→

◆新緑の緑色にライトアップされた「津軽ダム」



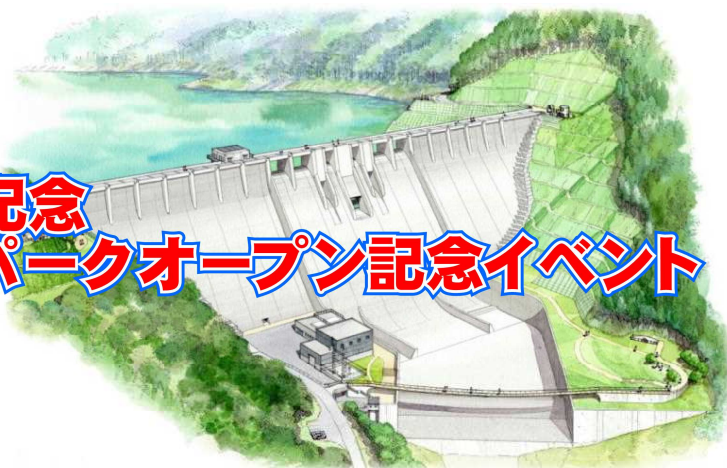
またやるから見に来てね!!



津軽ダムキャラクター バッカー君

津軽白神湖
Tsugaru-Shirakami-Lake

水陸両用バス運行記念 & 津軽ダムパークオープン記念イベント



平成29年4月29日（土）岩木川ダム統管理事務所及び津軽ダムパーク内において、津軽ダムを観光資源として活用するダムツーリズムの推進を図るため立地村である西目屋村が導入した水陸両用バス「津軽白神号」の運行開始と、津軽ダム周辺に整備した四つの公園のオープンを記念するイベントを開催しました。

当日は朝から雨がちらつくあいにくの天気でしたが、イベント開始時にはすっかり雨もあがり、晴天の下で大勢の来場者がつめかけ賑やかなオープンとなりました。

オープンした公園は、イベントのメイン会場となった管理事務所がある「津軽ダムパーク」、ダム堤体直下の「白神が故郷橋パーク」、水陸両用バスの入水地点となる「津軽白神湖パーク」、最も上流にある「美山湖パーク」の四つです。

この日はステージイベントとは別にダム見学会も実施しましたが、大変好評で急遽予定回数を増やしたほどでした。

また、翌30日の本格運行開始前に披露された水陸両用バスでは「好きです西目屋ふるさと親善大使」を務める歌手の吉幾三さんと地元園児らが乗り込み「津軽白神湖」の遊覧を楽しみました。その後「白神が故郷橋パーク」に移動し、パーク内に架かる「白神が故郷橋」の渡り初めを吉さんと園児らで行いました。



◆好評で、急遽回数を増やしたダム見学会



◆渡り初め（先頭は歌手の吉幾三さん）



◆水陸両用バス入水の瞬間

～ 岩木川ダム統合管理事務所開所記念 ～

(浅瀬石川ダム・津軽ダム)

★★★開所を記念してダムカードを差し上げています★★★

※数には限りがあります。なくなり次第、終了させていただきます。



☆浅瀬石川ダム☆

【浅瀬石川ダム管理支所】

浅瀬石川ダム資料館にて配布しています。

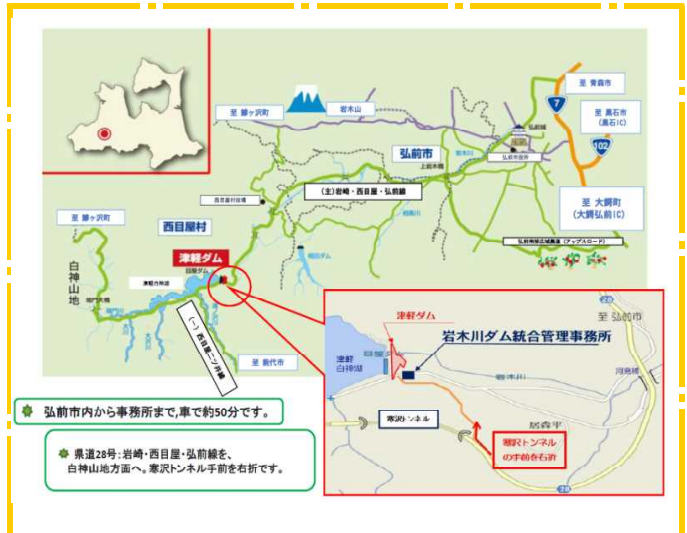
9:00～16:00 (土・日・祝日休館)

☆津軽ダム☆

【岩木川ダム統合管理事務所】

事務所2階・事務室にて配布しています。

9:00～17:00 (土・日・祝可)



★ 編集後記 ★

4月から広報業務を担当することになりました。岩木川ダム統合管理事務所となって最初の「ダムだより」の発行ということになります。新年度を迎え、職員のほとんどが入れ替わり、事務所の開所式に始まり、ダムパークのオープン記念イベント等、非常に慌ただしい2ヶ月が過ぎようとしています。これから、津軽ダム、浅瀬石川ダムの情報はもちろんですが、地域の情報も紹介していきたいと思ひます。よろしくお願ひします。(船水)

編集・発行

国土交通省 東北地方整備局
岩木川ダム統合管理事務所

〒036-1422

青森県中津軽郡西目屋村大字居森平字
寒沢138-2

TEL 0172-85-3035

FAX 0172-85-3061

岩木川ダム統合管理事務所

ホームページアドレス

<http://www.thr.mlit.go.jp/iwakito/>

