



広報

# 虹の湖

第45号

平成28年4月

☆発行☆  
(一財)黒石市観光開発公社  
〒036-0404  
黒石市大字板留字杉の沢2-22  
☎ 0172-54-2358 FAX 54-2338

☆監修☆  
国土交通省 浅瀬石川ダム管理所  
<http://www.thr.mlit.go.jp/aseishi/>

浅瀬石川ダムキャラクター  
あっちゃんとおパパ

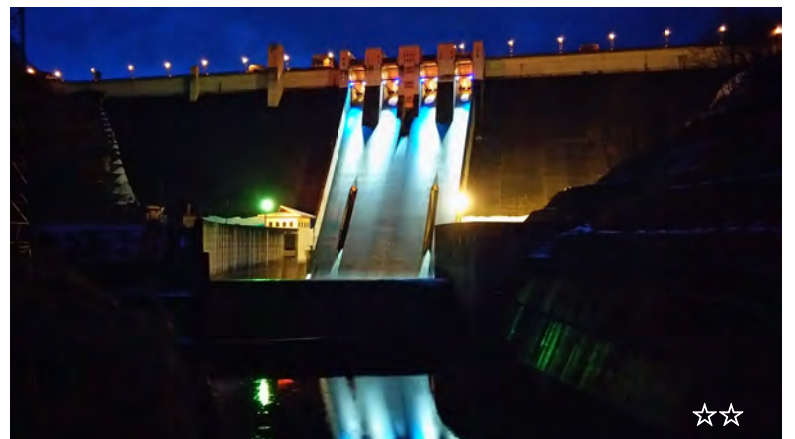


## 試験放流実施!

4/27、4/29 クレストゲートから放流



ダムライトアップ  
のお知らせ



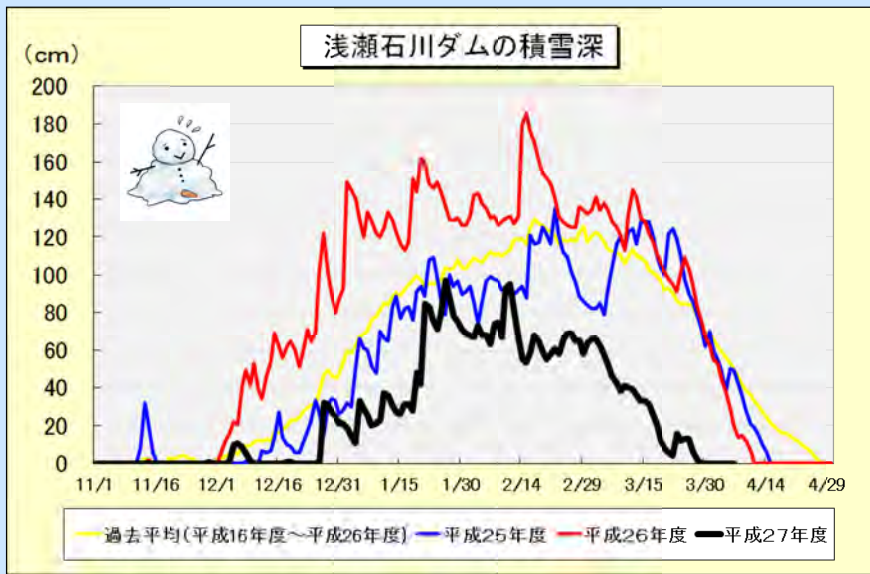
☆☆



# 今年ことしは記録き的ろくな小雪てき！！

## 水不足みずふそくが懸念けねんされる？

今年ことしは大変暖かい冬となり、平年へいねんに比べ非常に少ない積雪深せきせつしんとなりました。今年度の最高積雪深さいこうせきせつしんは、1月26日の97cmとなり、1mを超える日はありませんでした。また、3月29日に積雪ゼロせきせつぜろを記録し、例年になく早い春はるの訪れおもてとなりました。小雪の影響により融雪量が少なくなるので、水不足が心配されます。



## 空高く元気に泳ぐこいのぼりこいのぼり

虹の湖公園内には、一般家庭から寄贈された鯉こいのぼり約40本が設置されています。5月中旬まで設置する予定です。大空を雄大に泳ぐこいのぼりをぜひ見に来てください。



虹の湖公園



つゆやきそば



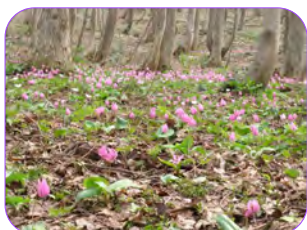
もちもちドーナツ

屋台村  
おすすめ☆  
人気メニュー

ご家庭に眠っているこいのぼりがございましたら、ぜひご提供お願いします。

## カタクリの小径ツアー

公開時期：4月中旬から5月上旬  
お問い合わせ先：0172-54-2405 (虹の湖公園事務所)  
主催：カタクリの小径の会



暖冬小雪の冬が終わり、ダム周辺では、そこかしこに春の生命の息吹が感じられます。浅瀬石川ダムでは、クレスト

## 編集後記

ゲート放流、浅瀬石川ダムカレー発売など面白い企画が目白押しです。虹の湖公園、ダム資料館では皆様のお越しを心よりお待ちしております。