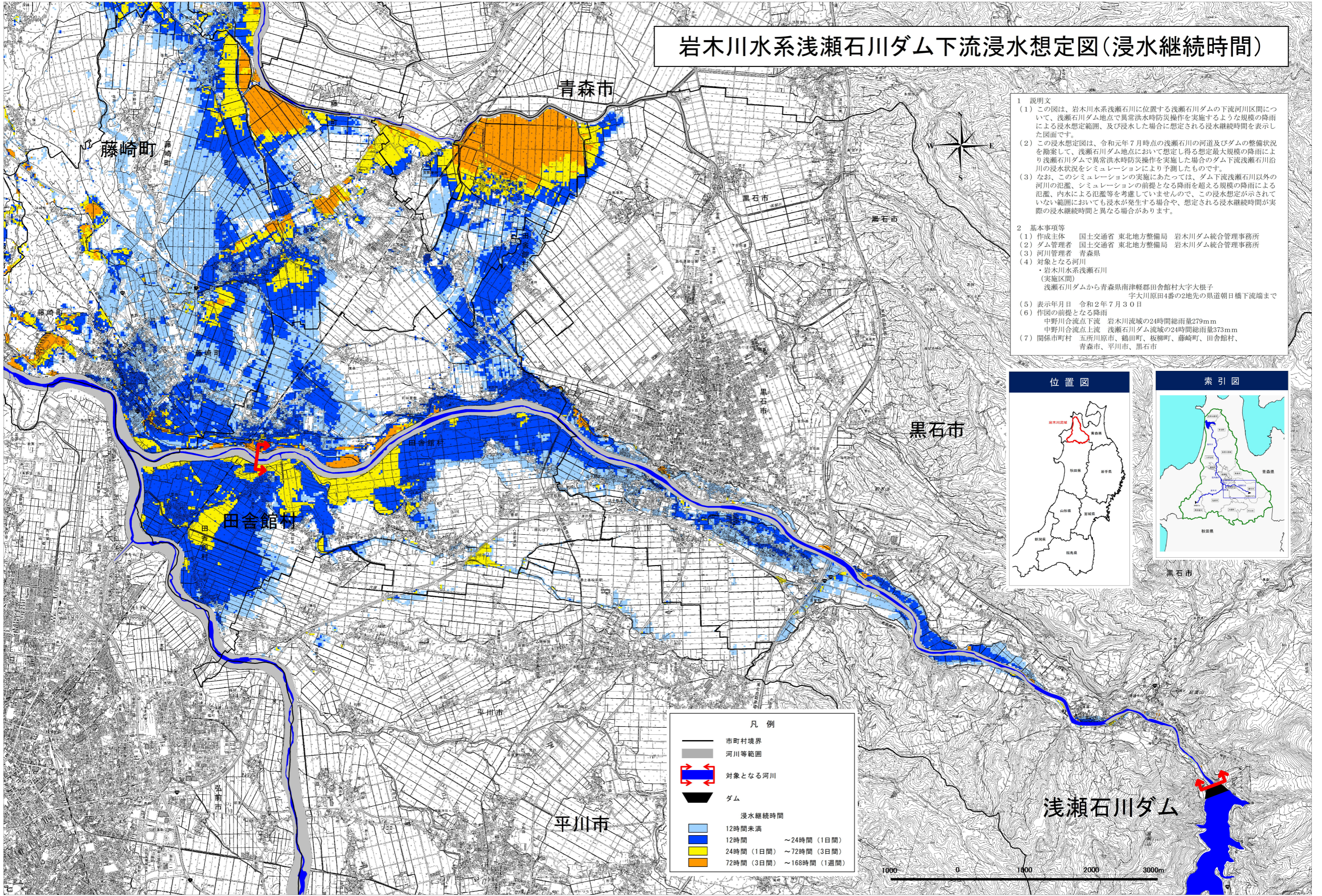
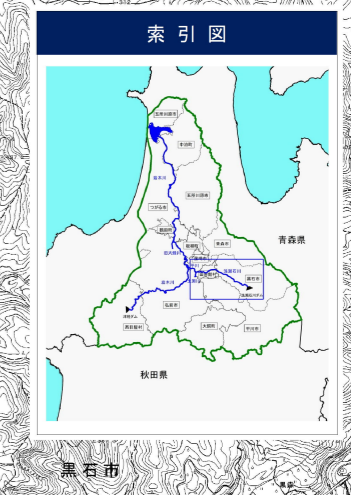


岩木川水系浅瀬石川ダム下流浸水想定図(浸水継続時間)



- 1 説明文
- (1) この図は、岩木川水系浅瀬石川に位置する浅瀬石川ダムの下流河川区間について、浅瀬石川ダム地点で異常洪水時防災操作を実施するような規模の降雨による浸水想定範囲、及び浸水した場合に想定される浸水継続時間を表示した図面です。
 - (2) この浸水想定図は、令和元年7月時点の浅瀬石川の河道及びダムの整備状況を勘案して、浅瀬石川ダム地点において想定し得る想定最大規模の降雨により浅瀬石川ダムで異常洪水時防災操作を実施した場合のダム下流浅瀬石川沿川の浸水状況をシミュレーションにより予測したものです。
 - (3) なお、このシミュレーションの実施にあたっては、ダム下流浅瀬石川以外の河川の氾濫、シミュレーションの前提となる降雨を超える規模の降雨による氾濫、内水による氾濫等を考慮していませんので、この浸水想定が示されていない範囲においても浸水が発生する場合や、想定される浸水継続時間が実際の浸水継続時間と異なる場合があります。
- 2 基本事項等
- (1) 作成主体 国土交通省 東北地方整備局 岩木川ダム統合管理事務所
 - (2) ダム管理者 国土交通省 東北地方整備局 岩木川ダム統合管理事務所
 - (3) 河川管理者 青森県
 - (4) 対象となる河川
・岩木川水系浅瀬石川
(実施区間)
浅瀬石川ダムから青森県南津軽郡田舎館村大字大根子
字大川原田4番の2地先の県道朝日橋下流端まで
 - (5) 表示年月日 令和2年7月30日
 - (6) 作図の前提となる降雨
中野川合流点下流 岩木川流域の24時間総雨量279mm
中野川合流点上流 浅瀬石川ダム流域の24時間総雨量373mm
 - (7) 関係市町村 五所川原市、鶴田町、板柳町、藤崎町、田舎館村、青森市、平川市、黒石市



凡例

	市町村境界
	河川等範囲
	対象となる河川
	ダム
浸水継続時間	
	12時間未満
	12時間 ~ 24時間 (1日間)
	24時間 (1日間) ~ 72時間 (3日間)
	72時間 (3日間) ~ 168時間 (1週間)

