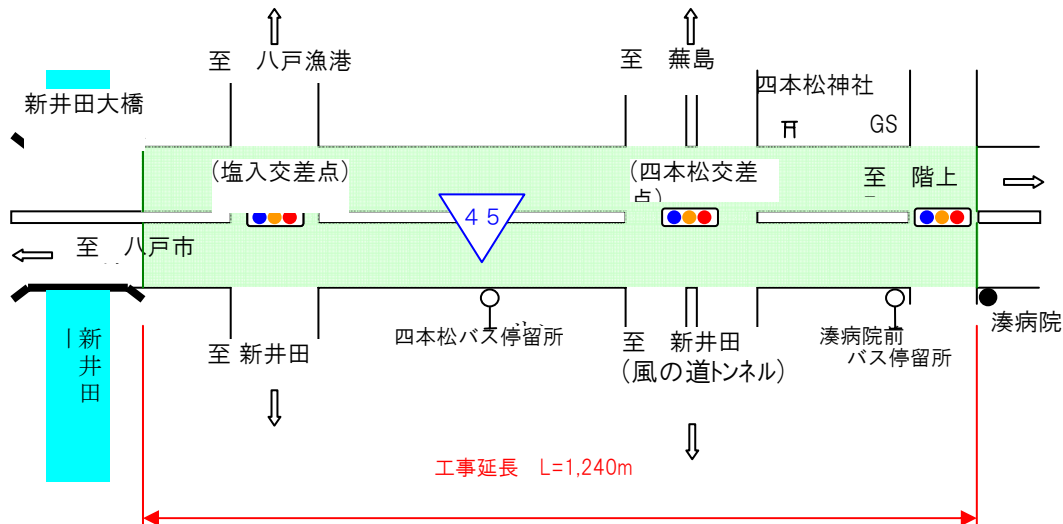


国道45号

八戸市新井田地区の舗装をリニューアル!!

八戸市大字新井田字二本杉(406.63 キロポスト)～字鷹清水(407.87 キロポスト)間の延長 1,240m において、車道舗装路面の損傷が著しいことから、11月中旬から舗装修繕工事を行ってきましたが、3月5日で完成しましたのでお知らせします。



リニューアル工事の特徴

車道を排水性舗装にしました

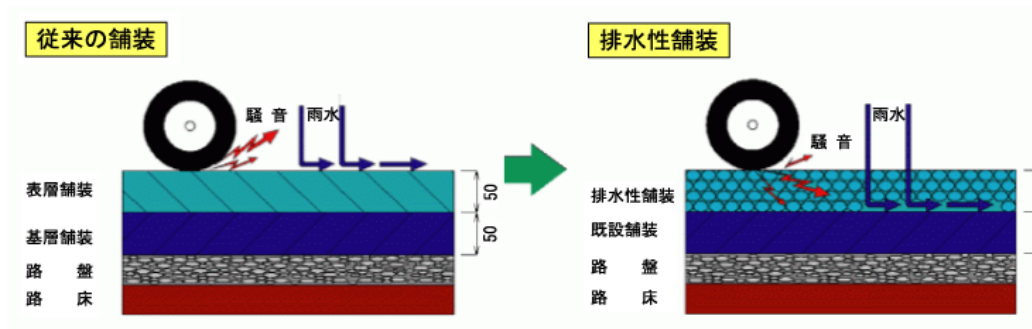
痛んでいた車道のアスファルト舗装を切削し、排水性舗装（低騒音舗装）を行いました。

特徴1

排水性舗装は、車道路面へ降った雨が浸みて、路面での水たまりができにくくなり水はねが減少します。ハイドロブレーニング現象（雨天走行時に路面が滑りやすくなる現象）の低減や雨天夜間時でのライトによる路面反射の減少等の効果があります。その結果、交通事故の発生が減少すると考えられます。

特徴2

排水性舗装は、雨水を通す舗装であることからアスファルト間に隙間があり、この隙間にエンジン音やタイヤ音を吸収する効果があることから、道路の騒音を低減させます。



工事前



工事後

2つのバス停留所にベンチを置きました



湊病院前バス停留所の利用状況



四本松バス停留所の利用状況



工事期間中は、ご通行の皆様や関係者の方々に多大なご迷惑とご不便をおかけし申し訳ありませんでした。皆様のご理解とご協力の基に無事に工事を終えることが出来ました。ありがとうございました。