

概要：TEC-FORCE各被災地で活動中

○TEC-FORCE

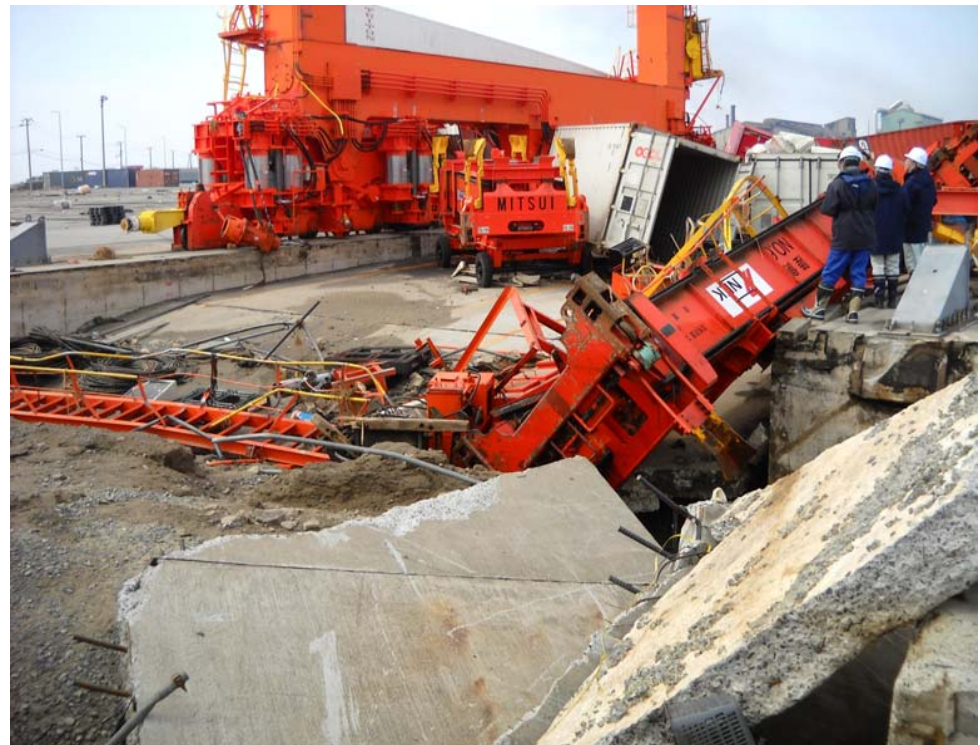
◇全国の各地方整備局のTEC-FORCEが各地で被災状況調査を実施

◇3月15日(月)活動内容

- ・河川：鳴瀬川、鞍坪川、吉田川、旧北上川の被害状況の確認・把握(現地調査①、②)
- ・道路：国道45号(宮城県、岩手県、青森県)の被害状況の確認・把握
- ・港湾：釜石港、仙台塩釜港(仙台港区)、久慈港、宮古港の被害状況の確認・把握(現地調査③)



現地調査①・②(吉田川右岸)



現地調査③(仙台塩釜港)