

スマートフォンなど手軽に撮影した 画像データからモノの凸凹や変化の『見える化』

Agenda

会社概要

はじめに

技術紹介
どんな技術？

技術紹介
どう活用？

最後に

会社概要

はじめに

技術紹介
どんな技術？

技術紹介
どう活用？

最後に

会社名：アイセイ株式会社

創業：1997年1月

事業内容：構造物の維持管理

所在地：東京都荒川区西日暮里

代表取締役：岩佐 宏一

従業員40名



会社概要

はじめに

技術紹介
どんな技術？

技術紹介
どう活用？

最後に



ちば市民協働レポート

市民がまちの課題をレポートし
課題を行政と共有する事で合理的・
効率的に課題解決を目指す取り組み

次世代型市民協働プラットフォーム
My City Report



会社概要

はじめに

技術紹介
どんな技術？

技術紹介
どう活用？

最後に



1

縁石が少し壊れてきている
気になるからとりあえず

スマートフォンで撮影

会社概要

はじめに

技術紹介
どんな技術？

技術紹介
どう活用？

最後に

2

縁石が壊れ始めた！でもまだ補修する
必要はないか。。。。

スマートフォンで撮影

会社概要

はじめに

技術紹介
どんな技術？

技術紹介
どう活用？

最後に

3

あれ？穴が開いているが、前の状態はどうだったか??

スマートフォンで撮影

会社概要

はじめに

技術紹介
どんな技術？

技術紹介
どう活用？

最後に

少し「気なる」を撮影
アイセイの技術であればこんな
感じに見えます！

会社概要

はじめに

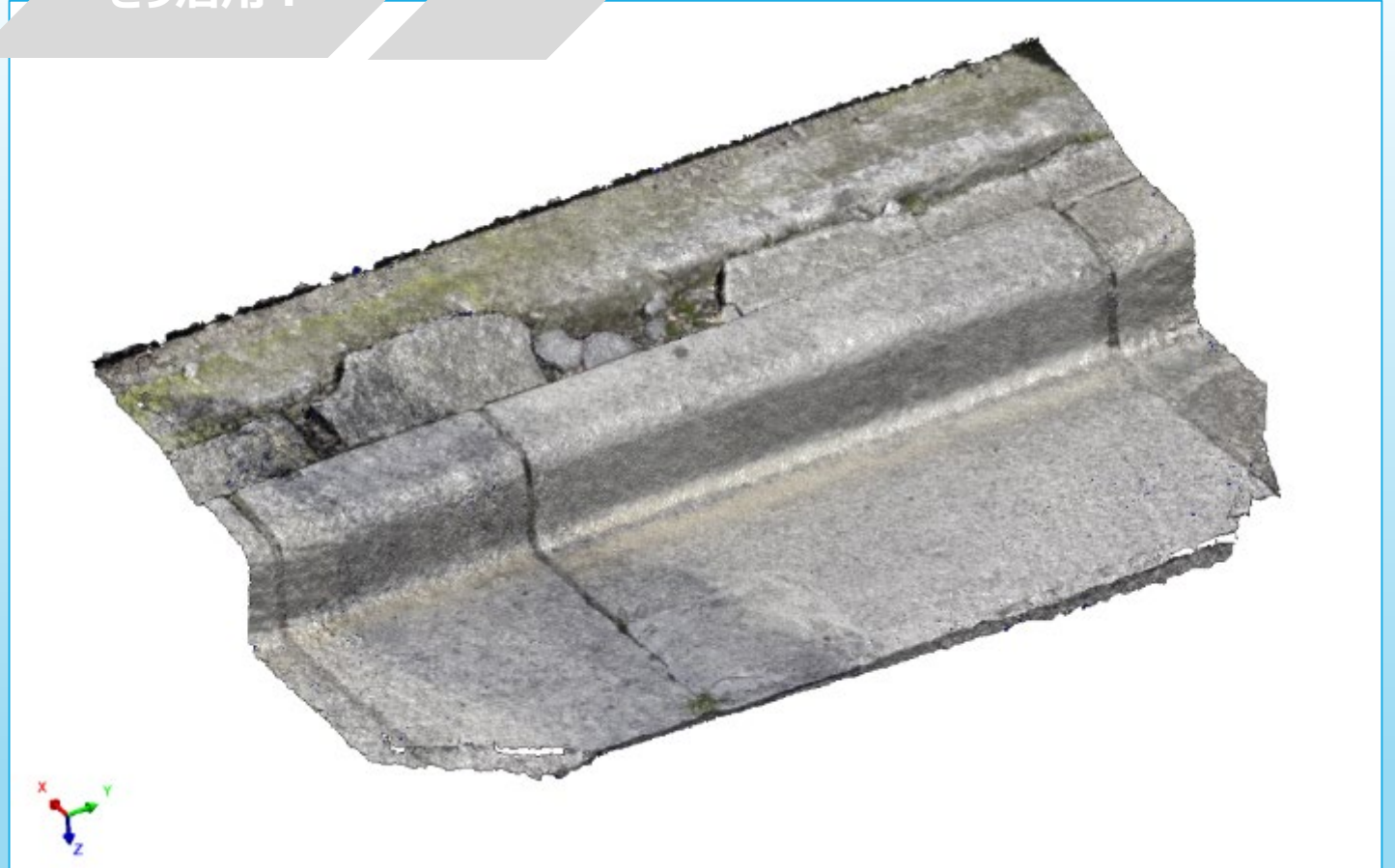
技術紹介
どんな技術？

技術紹介
どう活用？

最後に



手持ちによる撮影



はじめに、「気になる！」を撮影

会社概要

はじめに

技術紹介
どんな技術？

技術紹介
どう活用？

最後に



手持ちによる撮影



あれ？「少し変化したような。。。」を撮影



Professional Construction & Inspection

会社概要

はじめに

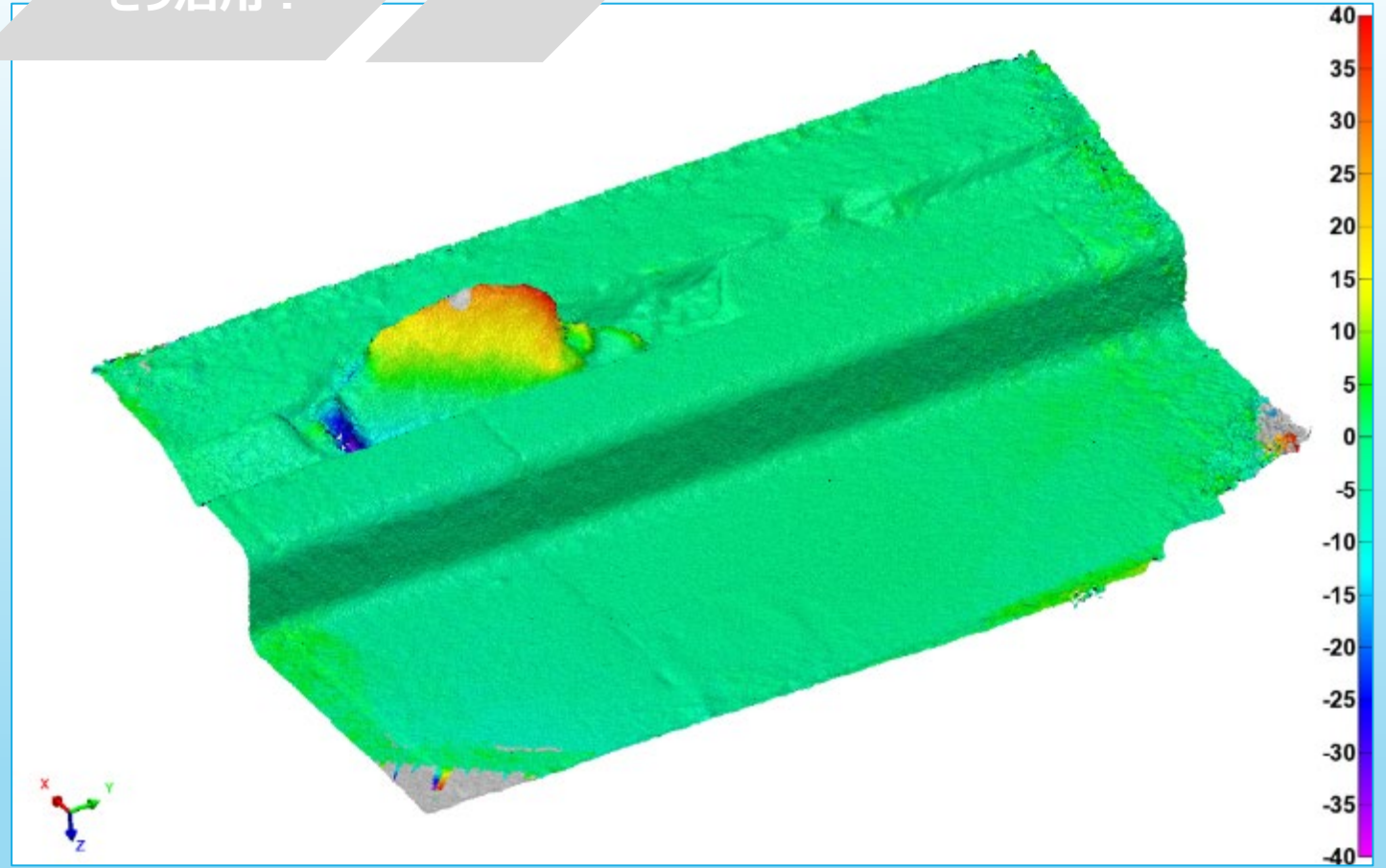
技術紹介
どんな技術？

技術紹介
どう活用？

最後に



手持ちによる撮影



変化の見える化

会社概要

はじめに

技術紹介
どんな技術？

技術紹介
どう活用？

最後に



手持ちによる撮影



ん？「どの範囲で壊れたんだろう？」を撮影

会社概要

はじめに

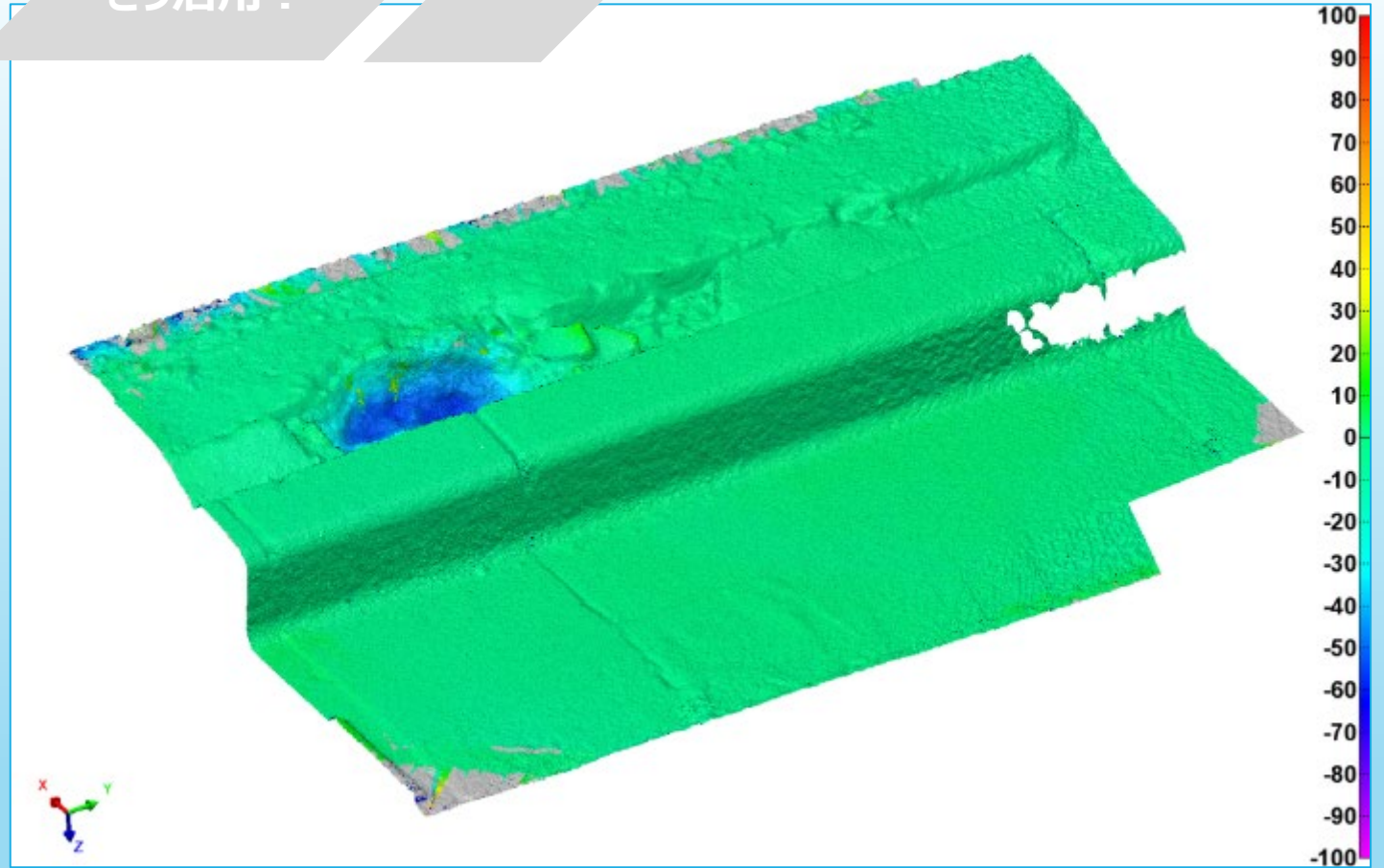
技術紹介
どんな技術？

技術紹介
どう活用？

最後に



手持ちによる撮影



変化の見える化

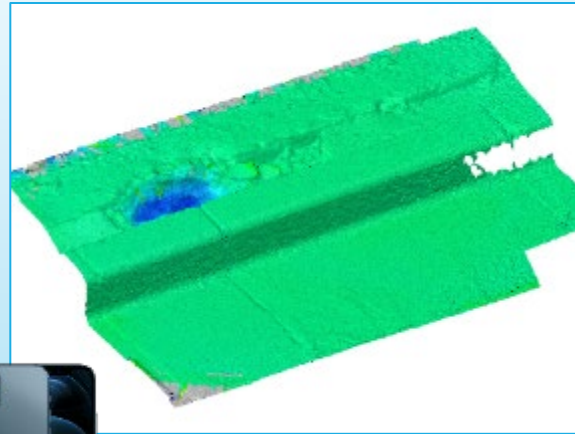
会社概要

はじめに

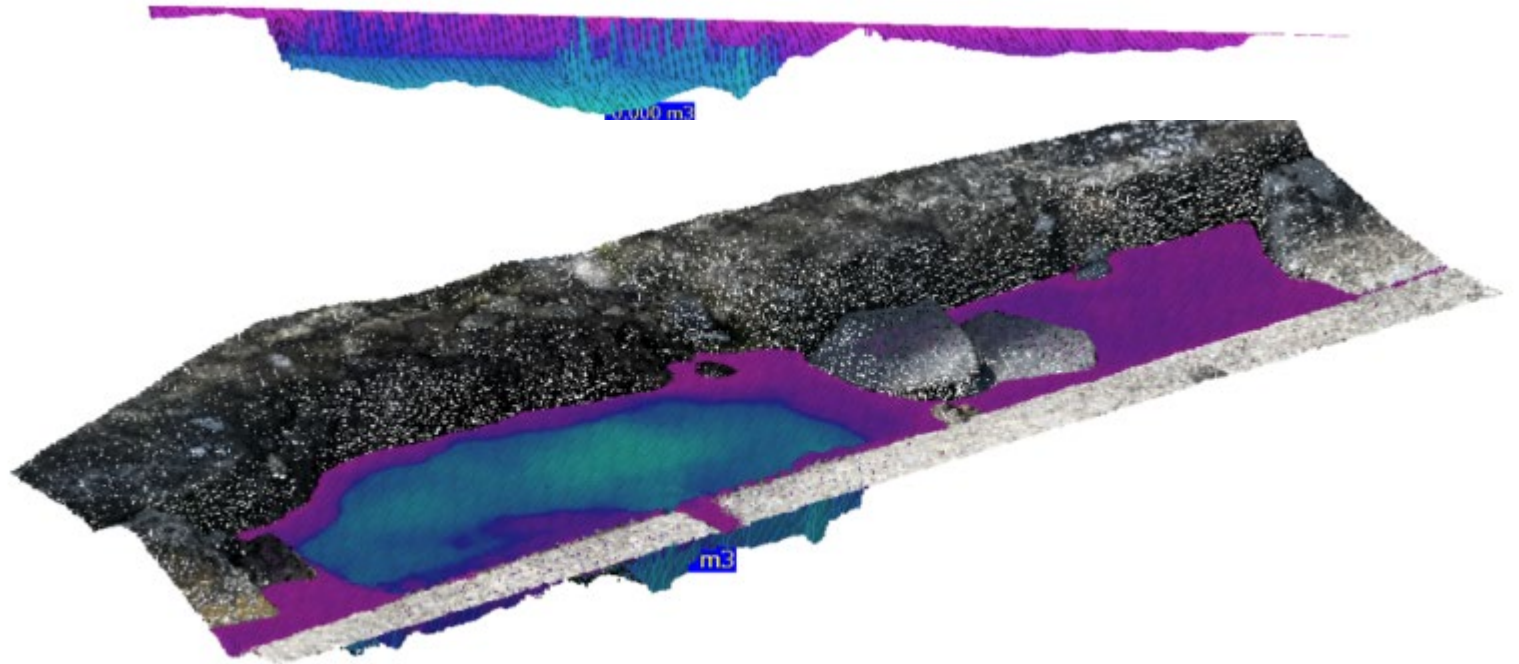
技術紹介
どんな技術？

技術紹介
どう活用？

最後に



手持ちによる撮影



容積=0.0005m³ (500ml)

容積の算出

3回目を活用

会社概要

はじめに

技術紹介
どんな技術？

技術紹介
どう活用？

最後に

市民と自治体職員の連携と 少しでもアイセイの技術が「まち」の施設管理をお助け

自治体職員 or 市民が撮影

補修材量の数量がわかる

スピード対応

市民の声
異常発見

自治体or市民
撮影・報告

差分解析
体積計算

変形量
面積・体積

経過観察
要補修

解決

セルフメンテナンスで 安全安心の住みやすい「まちづくり」

会社概要

はじめに

技術紹介
どんな技術？

技術紹介
どう活用？

最後に

誰でも持っているスマホで手軽に撮影、手軽に維持管理
その映像から作成した3次元データから得られる情報は
沢山あります



手持ちによる撮影



移動体撮影

THANK YOU



アイセイ株式会社

FOR VIEWING

