

東北地方整備局関係 平成26年度補正予算概要

平成27年2月3日

東北地方整備局

<発表記者会：宮城県政記者会、東北電力記者会、東北専門記者会、青森県政記者会、
岩手県政記者クラブ、秋田県政記者会、山形県政記者クラブ、福島県政記者クラブ>

問い合わせ先

国土交通省 東北地方整備局

港湾空港関係以外 TEL 022-225-2171 (代)

港湾空港関係 TEL 022-716-0005 (ダイヤルイン)

総括：企画部 企画課長 佐々木 昇平 (内線 3151)

都市・住宅関係：建政部 都市・住宅整備課長 澤田 大介 (内線 6161)

河川関係：河川部 河川計画課長 山田 拓也 (内線 3611)

道路関係：道路部 道路計画第一課長 米澤 明男 (内線 4211)

港湾空港関係：港湾空港部 港湾計画課長 下澤 治 (内線 6314)

営繕関係：営繕部 計画課長 政近 圭介 (内線 5151)

会計関係：総務部 会計課長 荒谷 茂樹 (内線 2411)

目 次

1. 東北地方整備局関係 平成26年度補正予算概要

①平成26年度 補正予算のポイント	・・・・・・・・・・ P	1
②平成26年度 補正予算事業費	・・・・・・・・・・ P	2

2. 主要事業位置図	・・・・・・・・・・ P	6
------------	--------------	---

3. 主要事業一覧	・・・・・・・・・・ P	7
-----------	--------------	---

(資料編)

個別事業の詳細

(1) 青森県	・・・・・・・・・・ P資	1
(2) 岩手県	・・・・・・・・・・ P資	3
(3) 宮城県	・・・・・・・・・・ P資	5
(4) 秋田県	・・・・・・・・・・ P資	6
(5) 山形県	・・・・・・・・・・ P資	7
(6) 福島県	・・・・・・・・・・ P資	9

1. 東北地方整備局関係 平成26年度補正予算概要

①平成26年度 補正予算のポイント

「地方への好循環拡大に向けた緊急経済対策」(平成26年12月27日閣議決定)に基づき、災害復旧・災害対応の強化を図るため、自然災害リスクが高い地域・施設等における緊急防災対策を推進します。

○近年、洪水により甚大な被害が生じた地域の緊急的な復旧対策や、多発する集中的な豪雨等の自然災害に対する予防的な治水対策を推進します。

(資料-1)

○地震、豪雨、豪雪等の自然災害による被害を回避又は軽減するため、道路ネットワークの確保や道路の防災対策、橋梁等の主要な構造物の防災、耐震対策を推進します。

(資料-2)

○なお、補正予算の執行にあたっては、公共事業の円滑な施工が確保されるように努めます。

②東北地方整備局関係 平成26年度 補正予算事業費

国土交通省計上分 事業費 389億円

内 訳

災害・危機等への対応	122億円
国庫債務負担行為（ゼロ国債）	267億円

東北地方整備局関係 平成26年度 補正予算事業費(国交省計上)

(直轄事業+補助事業)

(単位:百万円)

区分	合計 (A=B+D)	小計 (B=C)	国庫債務負担行為 (ゼロ国債)(D)	
			災害・危機等への対応 (C)	
治水	9,450	2,250	2,250	7,200
海岸	200	0	0	200
道路整備	20,957	3,748	3,748	17,209
港湾整備	2,010	0	0	2,010
都市水環境整備	99	0	0	99
空港整備	0	0	0	0
国営公園等	0	0	0	0
社会資本総合整備	0	0	0	0
防災安全交付金	6,205	6,205	6,205	0
官庁営繕	0	0	0	0
合計	38,921	12,203	12,203	26,718

直轄事業費

区分	合計 (A=B+D)	小計 (B=C)	国庫債務負担行為 (ゼロ国債)(D)	
			災害・危機等への対応 (C)	
治水	9,150	1,950	1,950	7,200
海岸	200	0	0	200
道路整備	20,957	3,748	3,748	17,209
港湾整備	2,010	0	0	2,010
都市水環境整備	99	0		99
空港整備	0	0	0	0
国営公園等	0	0	0	0
官庁営繕	0	0	0	0
合計	32,416	5,698	5,698	26,718

補助事業費

区分	合計 (A=B+D)	小計 (B=C)	国庫債務負担行為 (ゼロ国債)(D)	
			災害・危機等への対応 (C)	
治水	300	300	300	0
道路整備	0	0	0	0
港湾整備	0	0	0	0
空港整備	0	0	0	0
社会資本総合整備	0	0	0	0
防災・安全交付金	6,205	6,205	6,205	0
合計	6,505	6,505	6,505	0

※ 端数処理の関係上、合計値と一致しない場合がある。
 ※ 直轄の事業費は、工事諸費等を除く金額(工事関係費)で記載。

水害に対する防災対策の推進

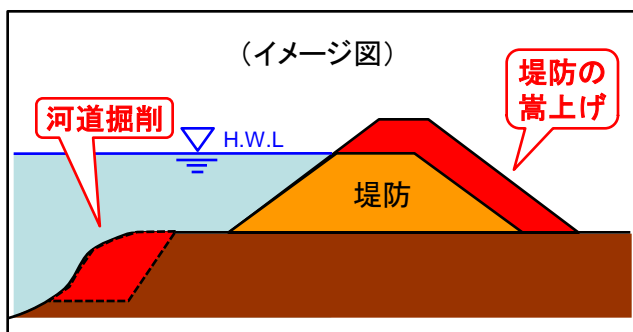
事業費 2,250百万円

近年、洪水により甚大な被害が生じた地域の緊急的な水害対策等を実施します。

対策内容及び整備効果の事例

堤防整備及び河道掘削

堤防の嵩上げや強化、流下能力不足箇所の河道掘削等を実施。



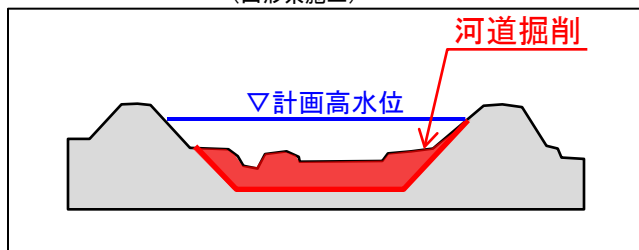
▼最上川支川吉野川の事例(南陽市・高畠町)

平成25年7月洪水と平成26年7月洪水により2年連続で甚大な被害が生じました。早期の浸水被害解消に向けて、山形県は河川災害復旧等関連緊急事業を実施しており、県の事業と連携して国土交通省が下流の国管理区間の河道掘削を実施し、吉野川流域の浸水被害を軽減します。

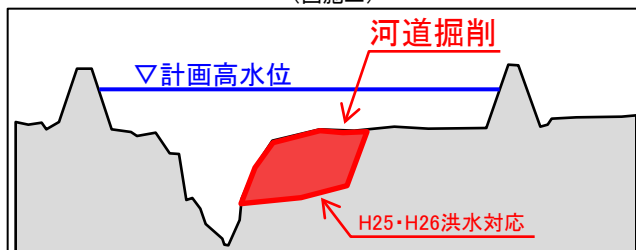
【浸水被害】
(平成26年7月10日洪水)
・床上浸水 151戸
・床下浸水 2,174戸



<県管理区間における河道掘削横断面図>
(山形県施工)



<国管理区間における河道掘削横断面図>
(国施工)



道路の防災対策の推進

事業費 3,748百万円

地震、豪雨、豪雪等の自然災害による被害を回避又は軽減するため、道路ネットワークの確保や道路の防災対策、橋梁の耐震対策等を推進します。

○道路ネットワーク整備

災害発生時に、代替路として機能する道路ネットワーク整備を推進します。

(例)東北中央自動車道(福島～米沢)



国道13号通行止め時は代替路線がなく、約2時間の迂回が必要

○道路の防災対策

災害発生時にも、安全・安心な通行を確保する為、雪崩対策等を実施します。

雪崩対策



【雪崩発生状況】



【雪崩防止柵を整備】

○耐震対策

地震発生時にも、安全・安心な通行を確保する為、橋梁の耐震補強を実施します。

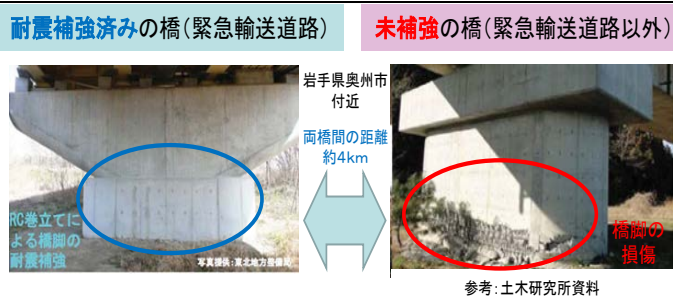
耐震補強



【橋脚の巻き立て補強】

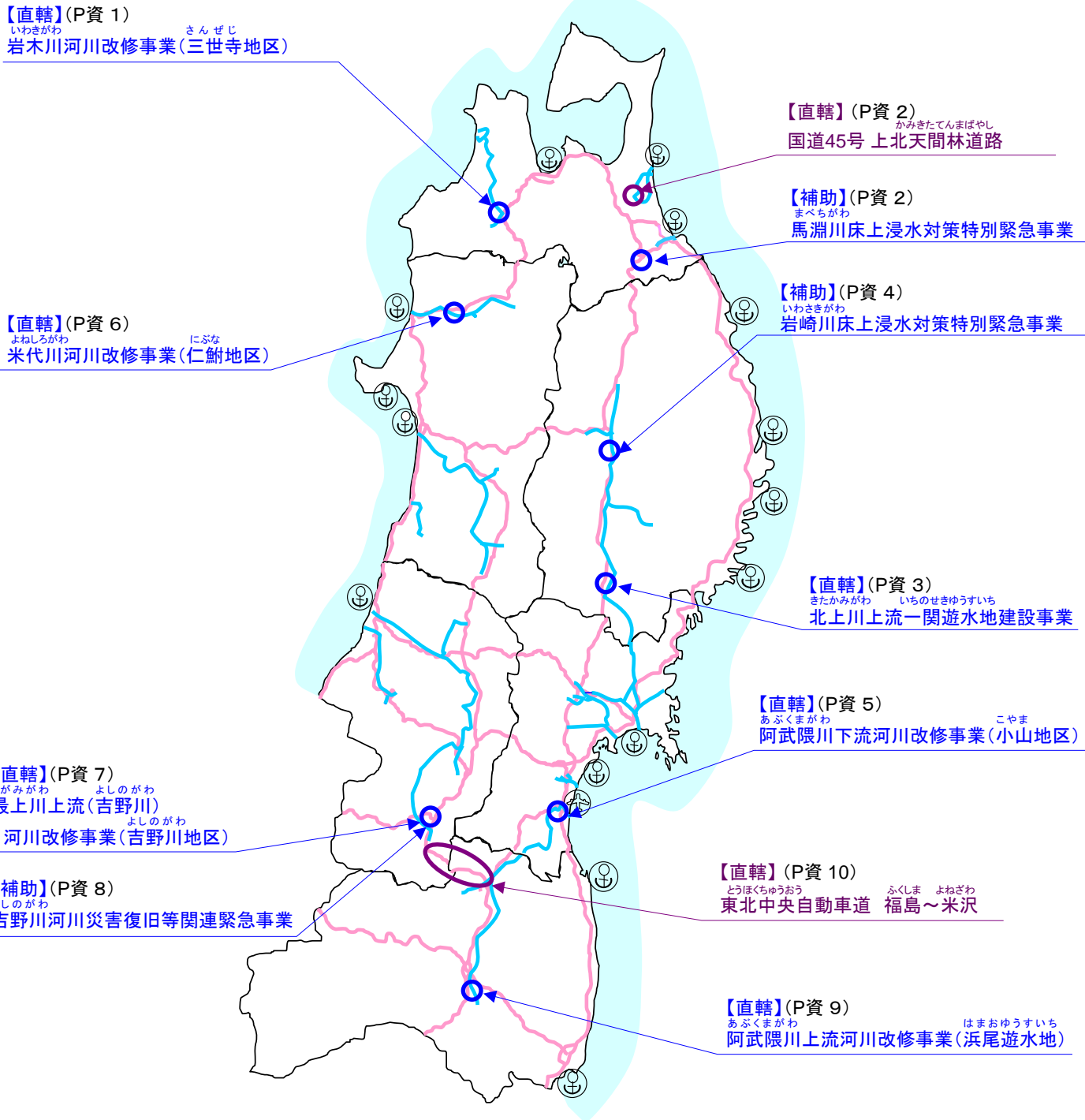


【落橋防止チェーン設置】



【東日本大震災での事例】

2. 主要事業位置図



凡 例
河川事業
道路事業

3. 主要事業一覧

事業区分	事業名	市町村名	完成・開通 目標年度	補正事業費 (百万円)	補正事業内容	備考	
青森県							
河川	直轄	いわきがわ 岩木川 河川改修事業 (三世寺地区)	ひろさき 弘前市	H 2 8	150	樋門	P資 1
河川	直轄	たかせがわ 高瀬川 河川改修事業 (栄沼地区)	とうほく 東北町	H 2 6	150	堤防液状化対策	
河川	補助	まべらがわ 馬淵川床上浸水対策特別緊急事業	なんぶ 南部町	H 2 7	100	河道掘削	P資 2
道路	直轄	国道45号 かみきたんまばやし 上北天間林道路	かみきた とうほくまち 上北郡東北町 ～七戸町	—	800	改良工事	P資 2
道路	直轄	国道45号 てんまばやし 天間林道路	かみきた しちのへまち 上北郡七戸町	—	300	改良工事	
道路	直轄	国道7号 青森7号 防災・震災対策	あおもり 青森市	—	180	道路構造物の緊急防 災・震災対策等	
岩手県							
河川	直轄	きたかみがわ 北上川上流 いちのせきうすいち 一関遊水地建設事業	いちのせきし 一関市	H 3 0 年代	250	小堤	P資 3
河川	補助	いわさきがわ 岩崎川床上浸水対策特別緊急事業	し わ 紫波郡 やはば 矢巾町	H 3 0	100	河道掘削、築堤等	P資 4
道路	直轄	国道4号 岩手4号 防災・震災対策	はなまき 花巻市	—	200	道路構造物の緊急防 災・震災対策等	
宮城県							
河川	直轄	あぶくまがわ 阿武隈川下流 河川改修事業 (小山地区)	わたり 亶理郡 わたり 亶理町	H 2 9	100	浸透対策	P資 5
河川	直轄	なるせがわ 鳴瀬川 河川改修事業 [緊急対策特定区間] (中流部)	おおさき 大崎市	H 2 6	200	河道掘削、築堤	
道路	直轄	国道4号 宮城4号 老朽化対策	なとり 名取市	—	120	道路構造物の緊急修繕 等	

事業区分	事業名	市町村名	完成・開通 目標年度	補正事業費 (百万円)	補正事業内容	備考	
秋田県							
河川	直轄	おものがわ 雄物川上流 河川改修事業 (寺館大巻地区)	だいせん 大仙市	H30年代	100	築堤	
河川	直轄	よねしろがわ 米代川 河川改修事業 (仁鮎地区)	のしろ 能代市	H27	100	侵食対策	P資 6
道路	直轄	国道7号 秋田7号 防災・震災対策	はちろうがたまち 八郎潟町	—	120	道路構造物の緊急防 災・震災対策等	
道路	直轄	国道7号 秋田7号 老朽化対策	のしろ 能代市	—	40	道路構造物の緊急修繕 等	
山形県							
河川	直轄	もがみがわ よしのがわ 最上川上流 (吉野川) 河川改修事業 (吉野川地区)	なんよう 南陽市、 ひがしおきたま 東置賜郡 たかほた 高島町	H28	150	河道掘削	P資 7
河川	補助	よしのがわ 吉野川河川災害復旧等関連緊急事業	なんよう 南陽市	H29	100	河道掘削等	P資 8
道路	直轄	東北中央自動車道 ふくしま よねざわ 福島～米沢	ふくしま 福島市 (福島県) ～よねざわ 米沢市	H29	700	改良工事	
道路	直轄	国道112号 山形112号 防災・震災対策	にしかがまち 西川町	—	300	道路構造物の緊急防 災・震災対策等	
福島県							
河川	直轄	あぶくまがわ 阿武隈川上流 河川改修事業 (浜尾遊水地)	すかがわ 須賀川市	H28	200	遊水地内掘削	P資 9
道路	直轄	東北中央自動車道 ふくしま よねざわ 福島～米沢	ふくしま 福島市～ よねざわ 米沢市 (山形県)	H29	800	改良工事、トンネル設備 工事	P資 10

(資料編)

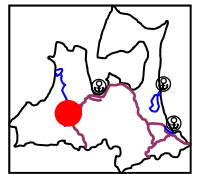
・個別事業の詳細

1) 青森県P資	1
2) 岩手県P資	3
3) 宮城県P資	5
4) 秋田県P資	6
5) 山形県P資	7
6) 福島県P資	9

(1) 青森県

いわきがわ 岩木川		さんぜじ 河川改修事業(三世寺地区)		補正予算事業費 150百万円
継続	ひろさき 青森県弘前市	河川	直轄	

平成25年9月16日の台風18号により出水が発生し、堤防が整備されていない三世寺地区において家屋浸水が生じたことから、堤防整備(樋門)を実施します。



堤防整備により当該地区からの氾濫により生じる浸水被害(家屋約60戸、県道等)を軽減します。



H25年9月出水被害
 ・浸水面積:約30ha
 ・浸水家屋: 9戸(床上)
 51戸(床下)

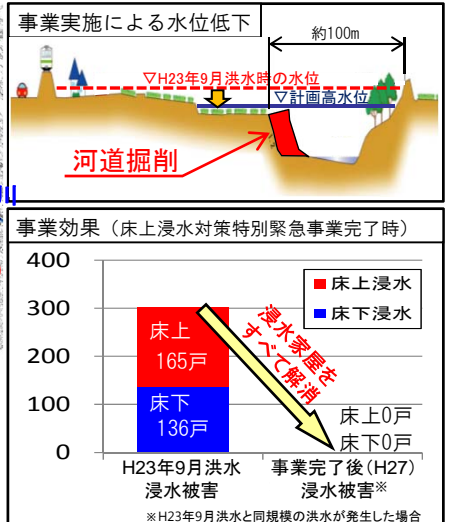
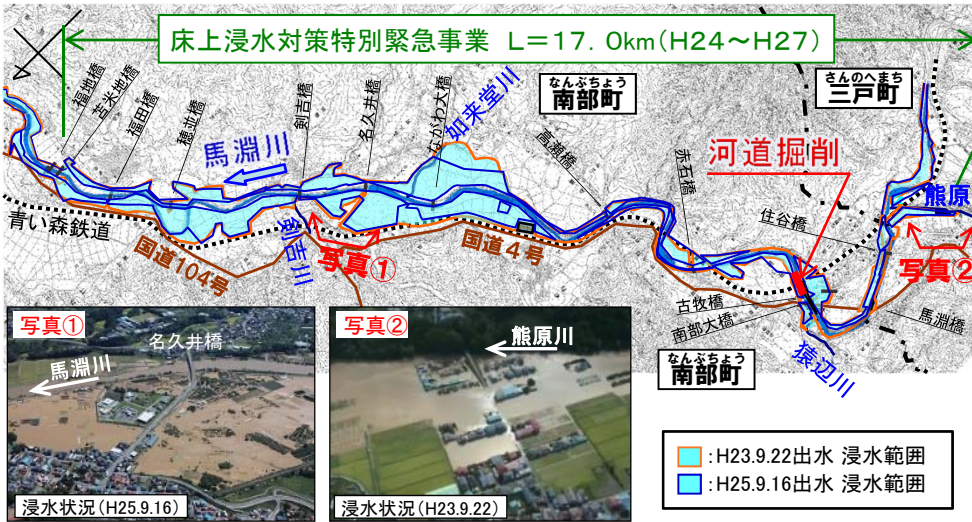
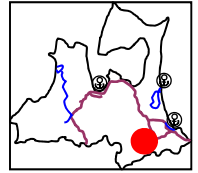
▲H25.9月洪水時の浸水状況

まべちがわ 馬淵川床上浸水対策特別緊急事業

補正予算事業費
100百万円

継続	青森県三戸郡南部町	河川	補助
----	-----------	----	----

平成23年9月洪水により甚大な被害を被ったことから、平成24年度より床上浸水被害の解消を目的に河川改修事業に着手しており、更なる促進と早期の浸水被害解消に向けて河道掘削を実施します。

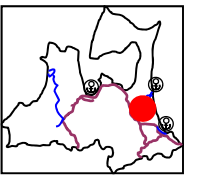


かみきたてんまばやし 国道45号 上北天間林道路

補正予算事業費
800百万円

継続	青森県上北郡東北町～七戸町	道路	直轄
----	---------------	----	----

上北天間林道路は、東北縦貫自動車道八戸線の一部を構成し、並行する国道4号及び45号の冬期交通障害等による道路寸断に対する代替性を確保することを目的とした、高規格幹線道路ネットワークを形成する自動車専用道路です。

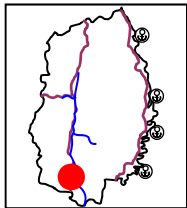


上北天間林道路の整備により、代替性の確保のための道路ネットワーク整備が図られます。

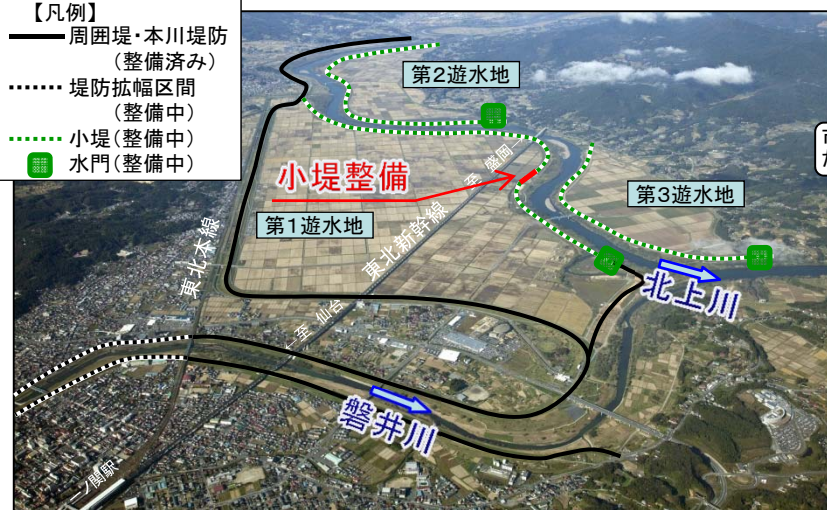
(2) 岩手県

きたかみがわ いちのせき ゆう すい ち 北上川上流 一関遊水地建設事業		補正予算事業費 250百万円	
継続	いちのせき 岩手県一関市	河川	直轄

北上川上流域において、過去幾度となく発生している洪水被害を解消するため、北上川治水の根幹である一関遊水地を整備し、北上川流域の洪水被害の軽減を図ります。



- 【凡例】
- 周囲堤・本川堤防 (整備済み)
 - 堤防拡幅区間 (整備中)
 - 小堤 (整備中)
 - 水門 (整備中)



一関遊水地の早期完成に向けて、小堤の整備を推進します。



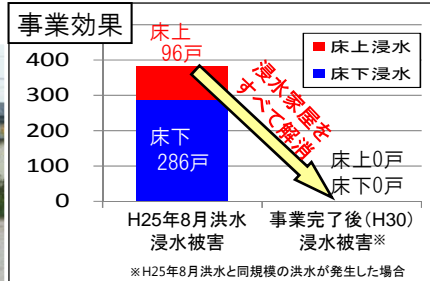
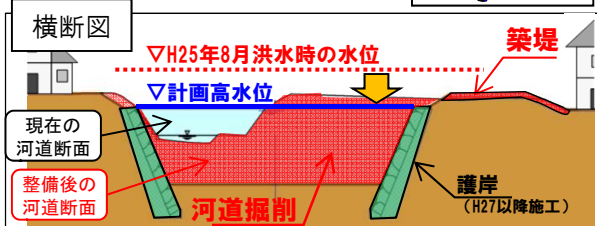
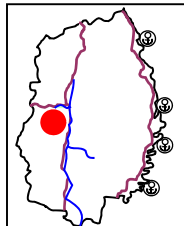
▲H19.9月洪水時の状況

いわさきがわ
岩崎川床上浸水対策特別緊急事業

補正予算事業費
 100百万円

継続	岩手県紫波郡矢巾町	河川	補助
----	-----------	----	----

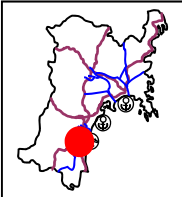
平成25年8月豪雨により甚大な被害を被ったことから、平成26年度より床上浸水被害の解消を目的に河川改修事業に着手しており、更なる促進と早期の浸水被害解消に向けて河道掘削、築堤等を実施します。



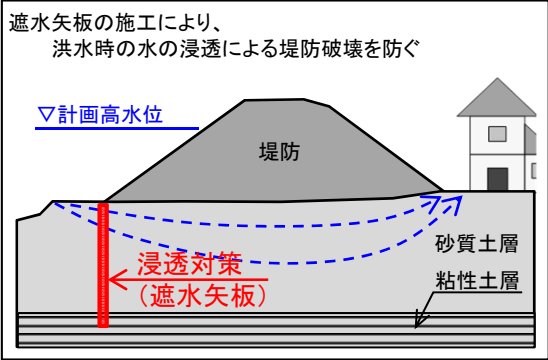
(3) 宮城県

あぶくまがわ 阿武隈川下流 河川改修事業(小山地区)		こやま 補正予算事業費 100百万円
継続	わたりぐん わたりちょう 宮城県亶理郡亶理町	河川 直轄

阿武隈川下流右岸の小山地区の堤防は、堤防点検の結果、浸透に対する安全性不足が判明したことから、浸透対策を実施します。



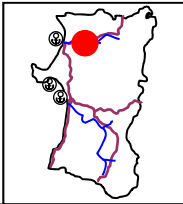
浸透対策により当該地区からの氾濫により想定される浸水被害(家屋約2,100戸)を軽減します。



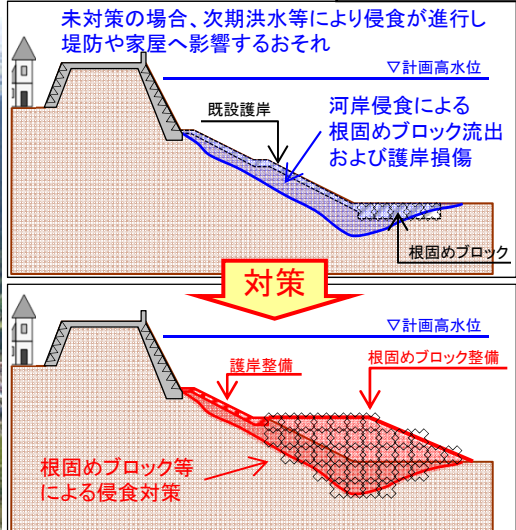
(4) 秋田県

よねしろがわ 米代川 河川改修事業(仁鮎地区)		にぶな 補正予算事業費 100百万円	
新規	のしろ 秋田県能代市	河川	直轄

平成26年7月豪雨により仁鮎地区で河岸侵食による堤防護岸の損傷が発生したことから、侵食対策を実施します。



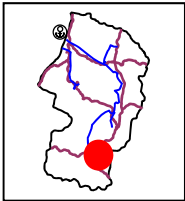
侵食対策により、当該地区からの氾濫により想定される浸水被害(家屋約280戸)を軽減します。



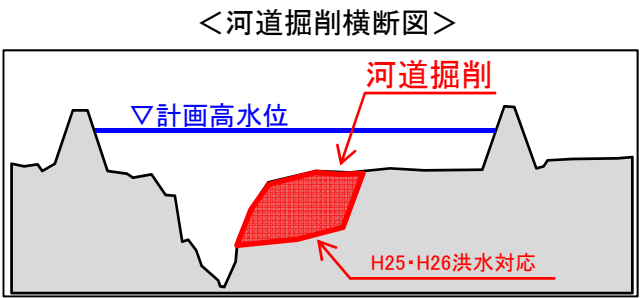
(5) 山形県

もがみがわ よしのがわ		よしのがわ		補正予算事業費
最上川上流(吉野川)		河川改修事業(吉野川地区)		150百万円
継続	山形県南陽市、東置賜郡高島町	河川	直轄	

最上川の支川吉野川は、平成25年7月洪水と平成26年7月洪水により2年連続で甚大な被害が生じたことから、県の河川改修と連携して国管理区間の河道掘削を実施します。



上流の県管理区間と連携した河川改修の実施により、吉野川流域の浸水被害を軽減します。

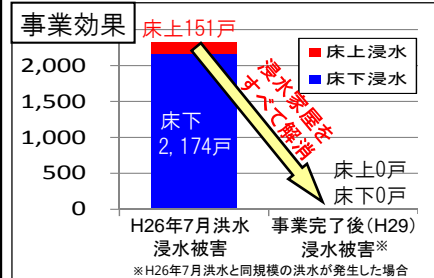
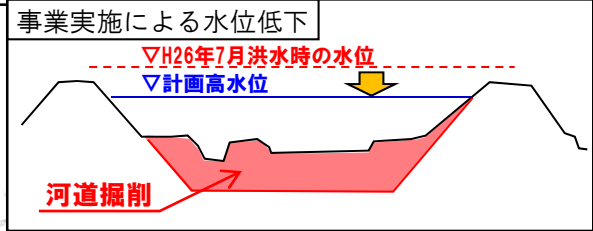
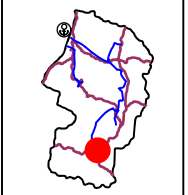


よしのがわ
吉野川河川災害復旧等関連緊急事業

補正予算事業費
100百万円

継続	山形県南陽市	河川	補助
----	--------	----	----

平成26年7月豪雨により2年連続で甚大な被害を被ったことから、上流の災害関連事業と一体となって河川改修事業に着手しており、更なる促進と早期の浸水被害解消に向けて河道掘削等を実施します。



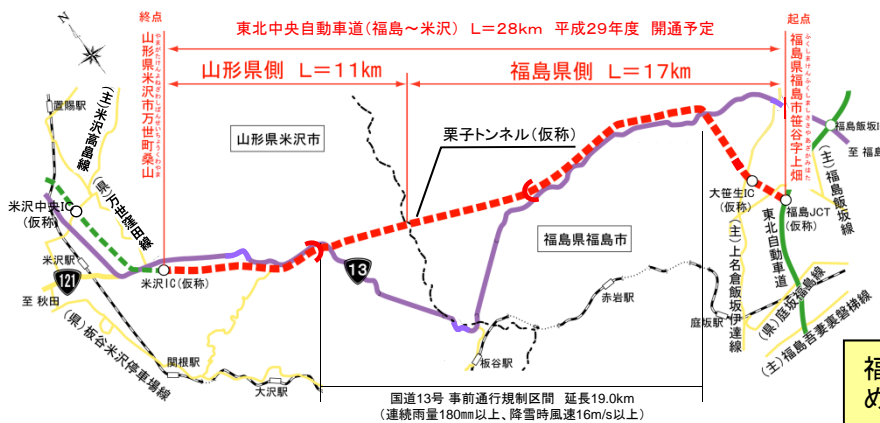
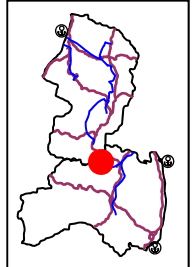
東北中央自動車道 福島～米沢

補正予算事業費
1,500百万円

(山形県 700百万円、福島県 800百万円)

継続	福島県福島市～山形県米沢市	道路	直轄
----	---------------	----	----

東北中央自動車道は、福島県相馬市から秋田県横手市間に計画されている延長約270kmの高速自動車国道です。
国道13号の事前通行規制区間や豪雪災害等による道路寸断に対する代替性を確保することを目的とした、高規格幹線道路ネットワークを形成する自動車専用道路です。



▲国道13号 登坂不能車両による交通障害

福島～米沢間の整備により、代替性確保のための道路ネットワーク整備が図られます。