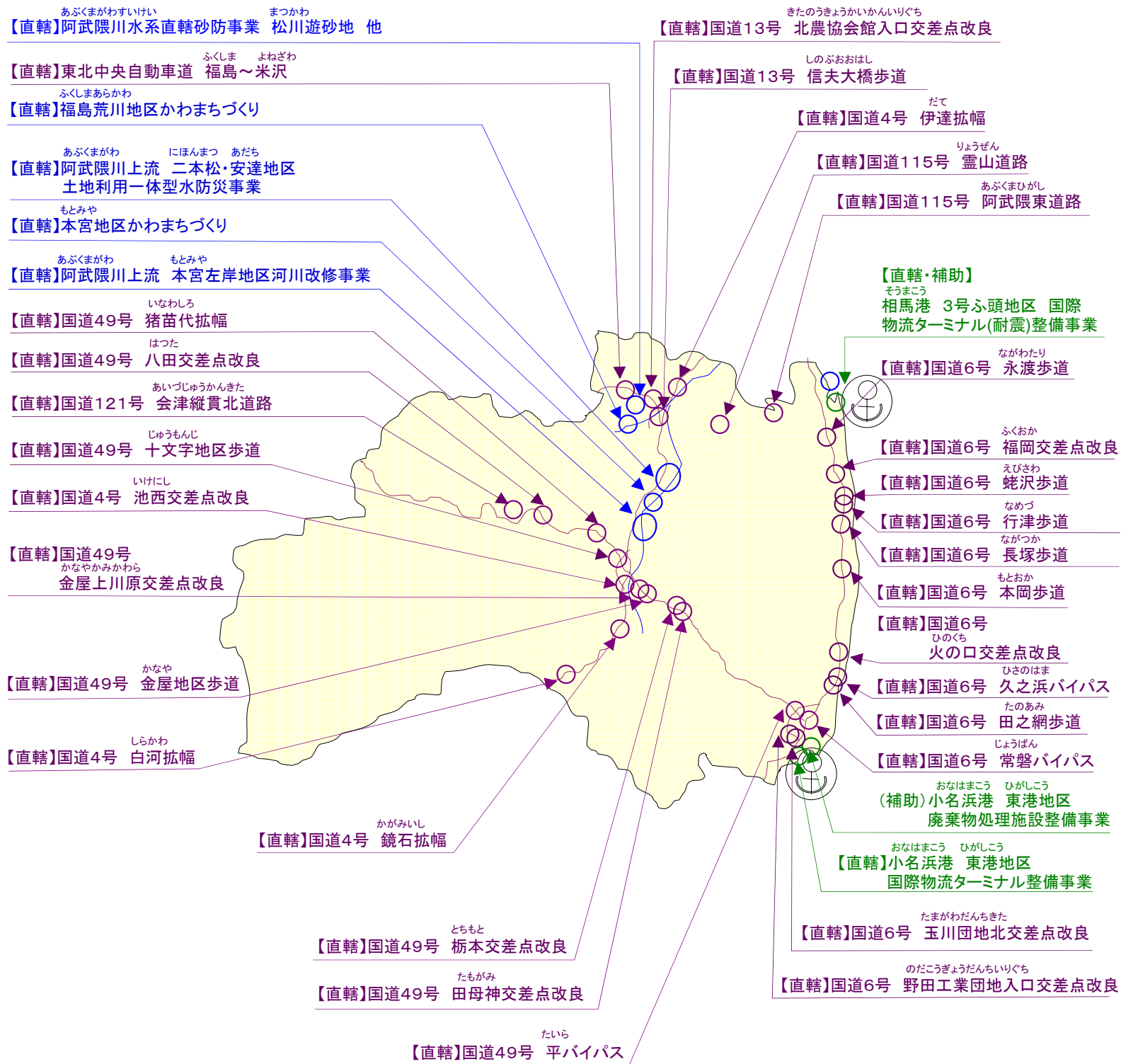


福島県 継続予定事業一覧

事業区分		事業名	完成・供用 目標年度	市町村名	H23事業内容	頁
河川	直轄	あぶくまがわ にほんまつ ありる 阿武隈川上流 二本松・安達地区土地利用一体型水防災事業	H20年代	にほんまつ 二本松市	築堤 延長=850m 揚水施設 1基	
河川	直轄	あぶくまがわ もとみや 阿武隈川上流 本宮左岸地区河川改修事業	H30年代	もとみや 本宮市	樋門 1基 用地補償一式	
河川	直轄	ふくしまあかかわ 福島荒川地区かわまちづくり	H25	ふくしま 福島市	高水敷整備	P64
河川	直轄	もとみや 本宮地区かわまちづくり	H31	もとみや 本宮市	管理用通路、管理用階段	
河川 (砂防)	直轄	あぶくまがわすいけい まつかわ 阿武隈川水系直轄砂防事業 松川遊砂地 他	H26	ふくしま 福島市	床固工 1基	
道路	直轄	ふくしま よねざわ 東北中央自動車道 福島～米沢	—	ふくしま～ 米沢市(山形県)	調査設計、改良・橋梁・トンネル工事	P64
道路	直轄	しろかわ 国道4号 白河拡幅	—	にしらかわ にしろうむら 西白河郡西郷村 ～白河市	用地補償、 改良・橋梁工事	
道路	直轄	かがみいし 国道4号 鏡石拡幅	—	いわせ かがみいし 岩瀬郡鏡石町	用地補償、地下道工事	
道路	直轄	だて 国道4号 伊達拡幅	—	だて 伊達市 ～伊達郡国見町	用地補償、改良・橋梁工事	
道路	直轄	じょうばん 国道6号 常磐バイパス	—	いわき市	橋梁工事	
道路	直轄	ひきの はま 国道6号 久之浜バイパス	—	いわき市	用地補償、改良・橋梁工事	
道路	直轄	たいら 国道49号 平バイパス	H24(部分供用)	いわき市	橋梁工事	
道路	直轄	いなわしろ 国道49号 猪苗代拡幅	—	やま いなわしろ 耶麻郡猪苗代町	調査設計、用地補償	
道路	直轄	あぶくまひがし 国道115号 阿武隈東道路	—	そうま 相馬市	調査設計、 改良・橋梁・トンネル工事	
道路	直轄	りょうぜん 国道115号 霊山道路	—	だて 伊達市	用地補償	
道路	直轄	あいつじょうかんぎた 国道121号 会津縦貫北道路	H23(部分供用)	きたがた 喜多方市～ あいつわかまつ 会津若松市	H23部分暫定2車線供用 延長=4.7km 用地補償、改良・橋梁・舗装工事	
道路	直轄	いげにし 国道4号 池西交差点改良	H24	こおりやま 郡山市	用地補償 改良工事	
道路	直轄	たまがわだんちきた 国道6号 玉川団地北交差点改良	—	いわき市	用地補償 改良工事	
道路	直轄	の だ こうぎだんちうりくち 国道6号 野田工業団地入口交差点改良	—	いわき市	用地補償 改良工事	
道路	直轄	ひの ぐち 国道6号 火の口交差点改良	H24	ふたば ひろのまち 双葉郡広野町	改良工事	
道路	直轄	ふくおか 国道6号 福岡交差点改良	—	みなみそうま 南相馬市	改良工事	
道路	直轄	たの あみ 国道6号 田の網歩道	H24	いわき市	改良工事	
道路	直轄	もとわか 国道6号 本岡歩道	H24	ふたば とみわかまち 双葉郡富岡町	改良工事	
道路	直轄	ながつか 国道6号 長塚歩道	H24	ふたば ふたばまち 双葉郡双葉町	改良工事	
道路	直轄	なぐさ 国道6号 行津歩道	H24	みなみそうま 南相馬市	改良工事	
道路	直轄	えびさわ 国道6号 蛭沢歩道	H24	みなみそうま 南相馬市	改良工事	
道路	直轄	ながわたり 国道6号 永渡歩道	H24	みなみそうま 南相馬市	改良工事	
道路	直轄	きたのきょうかいゆんりくち 国道13号 北農協会館入口交差点改良	—	ふくしま 福島市	改良工事	
道路	直轄	しの おおほし 国道13号 信夫大橋歩道	H24	ふくしま 福島市	改良工事	
道路	直轄	たもがみ 国道49号 田母神交差点改良	—	こおりやま 郡山市	用地補償 改良工事	
道路	直轄	とちもと 国道49号 栃本交差点改良	—	こおりやま 郡山市	用地補償	
道路	直轄	かなやかみかわら 国道49号 金屋上川原交差点改良	—	こおりやま 郡山市	用地補償	
道路	直轄	はつた 国道49号 八田交差点改良	—	あいつわかまつ 会津若松市	用地補償	
道路	直轄	かなや 国道49号 金屋地区歩道	—	こおりやま 郡山市	用地補償	
道路	直轄	じゅうもんじ 国道49号 十文字地区歩道	H24	こおりやま 郡山市	用地補償 改良工事	
港湾	直轄 補助	そうまこう 相馬港 3号ふ頭地区 国際物流ターミナル(耐震)整備事業	H25	そうま そうま しんちまち 相馬市、相馬郡新地町	直轄・消波・上部工、舗装工 補助・盛土工、路盤・舗装工	
港湾	直轄	おなほまこう ひがしこう 小名浜港 東港地区 国際物流ターミナル整備事業	H26	いわき市	浚渫工92,000m ³ 、橋梁下部工 橋梁上部工、地盤改良工	P65
港湾	補助	おなほまこう ひがしこう 小名浜港 東港地区 廃棄物処理施設整備事業	H30	いわき市	上部工	

【福島県：継続予定事業位置図】



凡 例	
河 川 事 業	道 路 事 業
港 湾 ・ 空 港 事 業	都 市 ・ 住 宅 事 業
営 繕 事 業	

福島荒川地区かわまちづくり

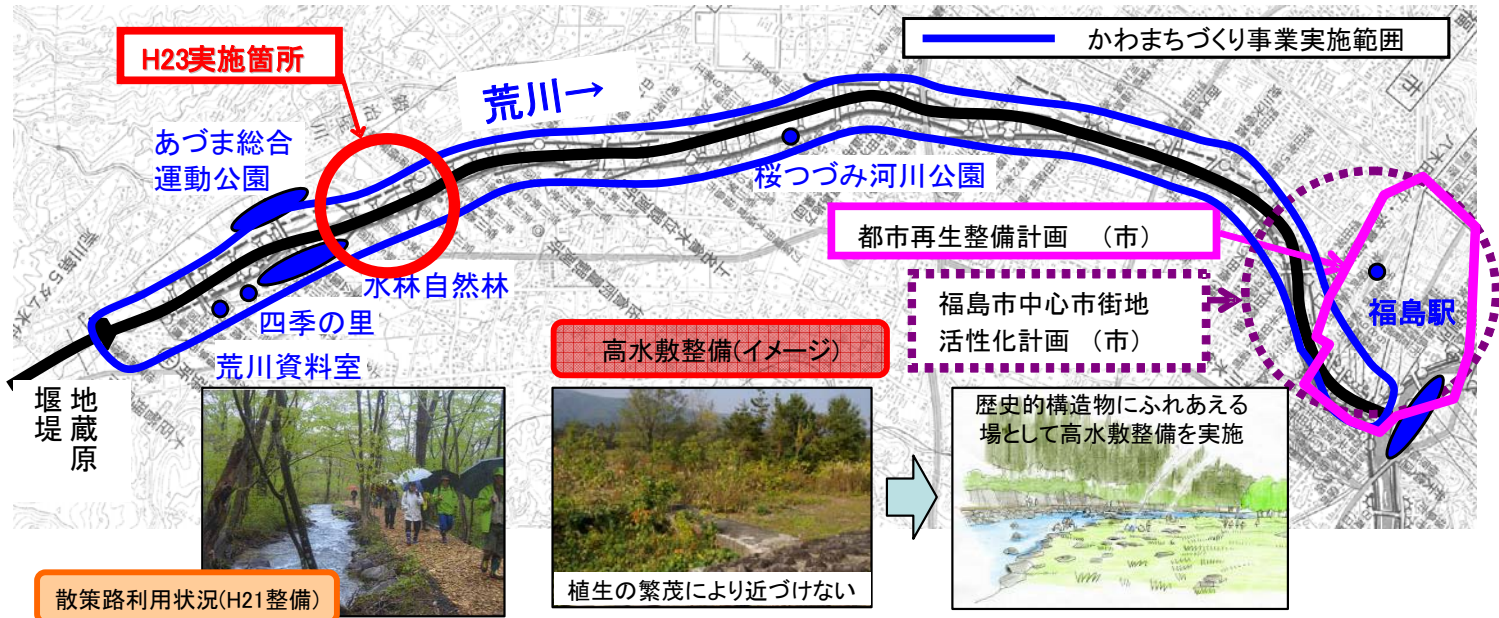
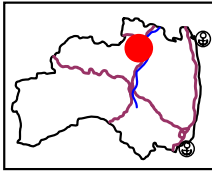
継続

福島県福島市

河川

直轄

- ・親水空間を整備し、美しく豊かな自然環境や歴史的建造物(選奨土木遺産など)とふれあえる場を創出します。
- ・H23年度は、高水敷整備等を実施します。



東北中央自動車道 福島～米沢

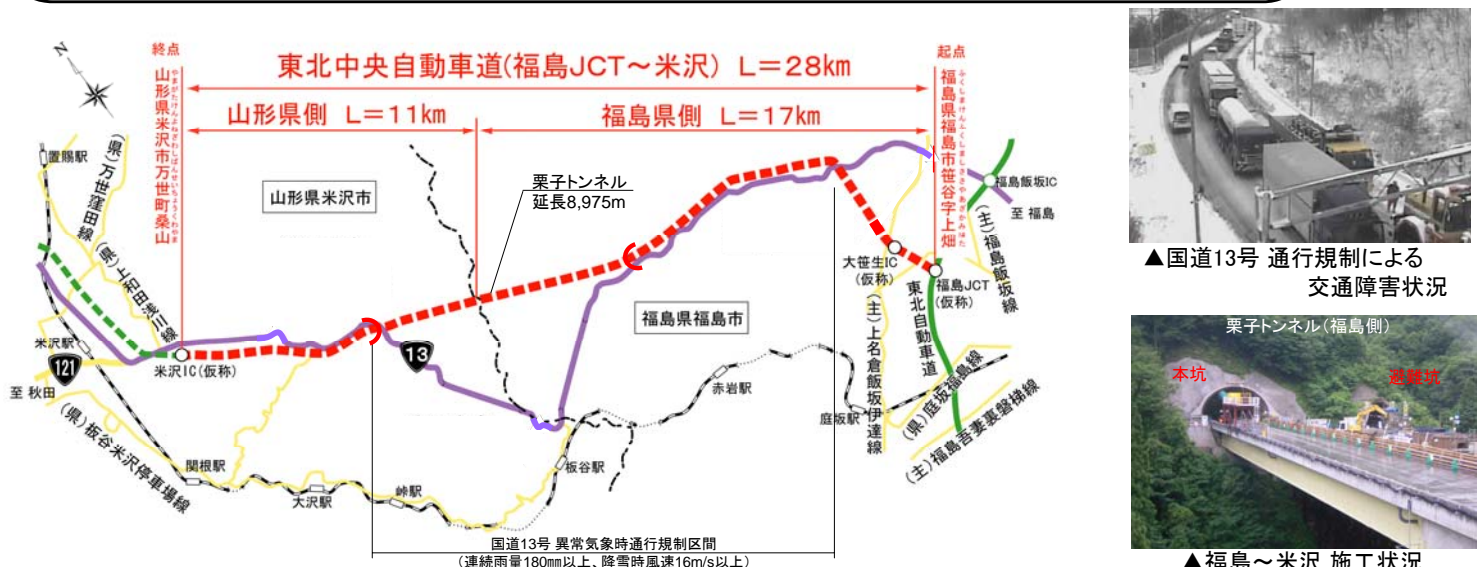
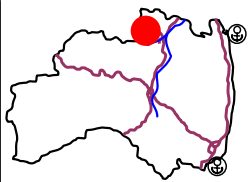
継続

福島県福島市～山形県米沢市(延長28km)

道路

直轄

東北中央自動車道 福島～米沢間は東北中央自動車道の一部を形成し福島市と米沢市に至る延長28kmの高規格幹線道路です。福島～米沢間の供用により、経済・産業基盤のネットワークを構築するとともに、国道13号通行止め時の代替路線の確保が図られます。平成23年度は、栗子トンネルなどの建造物の工事を実施します。



小名浜港東港地区国際物流ターミナル整備事業

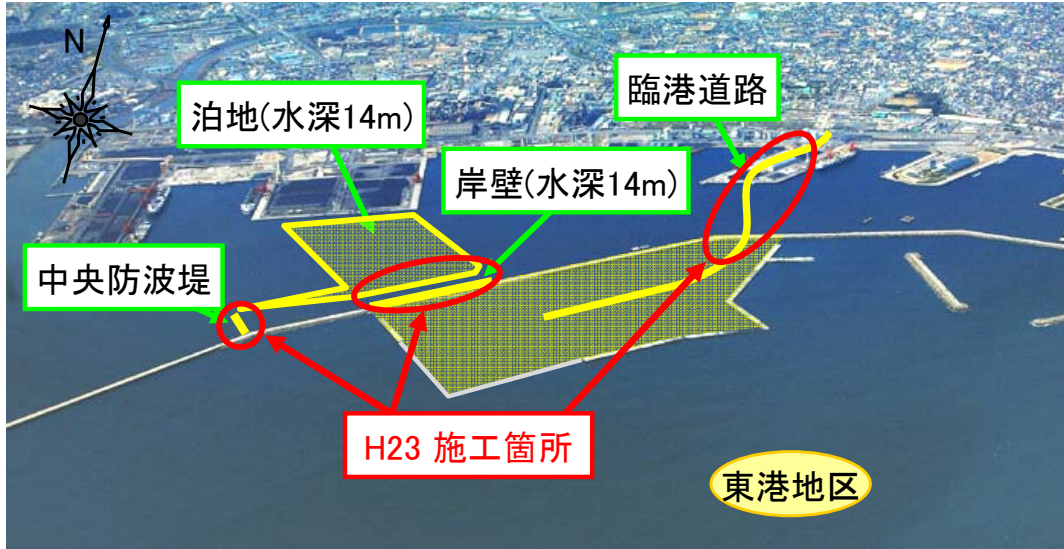
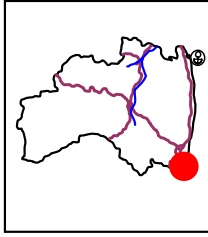
継続

福島県いわき市

港湾

直轄

国際物流ターミナルの整備により、電力需要を支える石炭等鉱産品貨物の増加に対応するとともに、滞船(沖待ち)を解消し、貨物輸送の効率化を図ります。H23事業は、泊地の浚渫や臨港道路の橋梁下部工、防波堤本体の据付等を行います。



▲岸壁不足により発生している滞船(沖待ち)状況