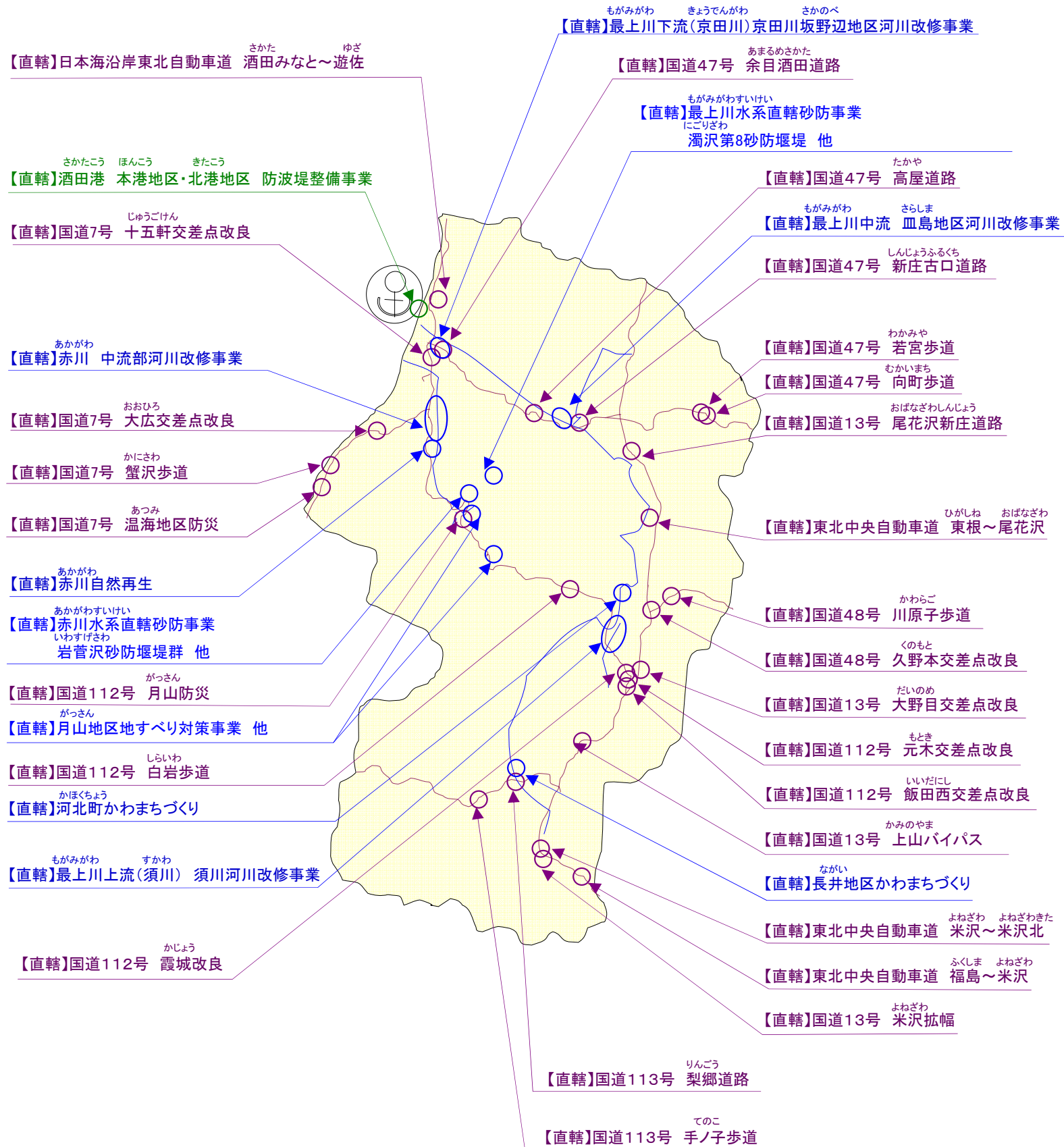


# 山形県 継続予定事業一覧

事業区分		事業名	完成・供用 目標年度	市町村名	H23事業内容	頁
河川	直轄	最上川下流(京田川) 坂野辺地区河川改修事業	H20年代	酒田市	橋梁上部・下部一式 護岸一式 河道掘削一式	
河川	直轄	最上川中流 血島地区河川改修事業	H20年代	最上郡戸沢村	築堤 延長=200m 地盤改良一式 樋管 1基 用地補償一式	
河川	直轄	最上川上流(須川) 須川河川改修事業	H30年代	天童市、山形市、東村山郡中山町、同郡山辺町、寒河江市	河道掘削 72,000m3	
河川	直轄	赤川 中流部河川改修事業	H20年代	鶴岡市	河道掘削 148,000m3 用地補償一式	
河川	直轄	河北町かわまちづくり	H25	西村山郡河北町	堤防階段、低水護岸、側帯	
河川	直轄	長井地区かわまちづくり	H24	長井市	側帯、船通し水路	
河川	直轄	赤川自然再生	H25	鶴岡市	外来種伐採	
河川(砂防)	直轄	月山地区地すべり対策事業 他	H30年代	鶴岡市、西村山郡西川町	集水井 7基, 調査観測等	P60
河川(砂防)	直轄	最上川水系直轄砂防事業 濁沢第8砂防堰堤 他	H26	東田川郡庄内町	砂防堰堤 1基	
河川(砂防)	直轄	赤川水系直轄砂防事業 岩菅沢砂防堰堤群 他	H28	鶴岡市	砂防堰堤 1基	
道路	直轄	日本海沿岸東北自動車道 酒田みなと～遊佐	-	酒田市 ～ 飽海郡遊佐町	調査設計、用地補償	
道路	直轄	東北中央自動車道 福島～米沢	-	福島市(福島県)～米沢市	改良・トンネル工事	
道路	直轄	東北中央自動車道 米沢～米沢北	-	米沢市	調査設計、用地補償 改良・橋梁工事	
道路	直轄	東北中央自動車道 東根～尾花沢	-	東根市 ～ 尾花沢市	調査設計、用地補償 改良・橋梁工事	
道路	直轄	国道7号 温海地区防災	-	鶴岡市	防災工事	
道路	直轄	国道13号 上山バイパス	-	南陽市～上市市	調査設計、用地補償	
道路	直轄	国道13号 米沢拡幅	-	米沢市	用地補償、改良工事	
道路	直轄	国道13号 大野目交差点改良	-	山形市	調査設計、用地補償、 改良・橋梁工事	
道路	直轄	国道13号 尾花沢新庄道路	-	尾花沢市 ～ 新庄市	改良・橋梁工事	
道路	直轄	国道47号 新庄古口道路	-	新庄市 ～ 最上郡戸沢村	調査設計、用地補償 改良・橋梁工事	
道路	直轄	国道47号 高屋道路	-	最上郡戸沢村	調査設計、用地補償	
道路	直轄	国道47号 余目酒田道路	-	東田川郡庄内町 ～ 酒田市	調査設計、用地補償 改良・橋梁工事	
道路	直轄	国道112号 霞城改良	-	山形市	調査設計、用地補償 改良・電線共同溝工事	
道路	直轄	国道112号 月山防災	-	西村山郡西川町～鶴岡市	防災工事	
道路	直轄	国道113号 梨郷道路	-	長井市～南陽市	調査設計、用地補償	
道路	直轄	国道7号 大広交差点改良	-	鶴岡市	用地補償 改良工事	
道路	直轄	国道7号 十五軒交差点改良	-	酒田市	改良工事	
道路	直轄	国道7号 蟹沢歩道	-	鶴岡市	用地補償	
道路	直轄	国道47号 向町歩道	-	最上郡最上町	用地補償 改良工事	
道路	直轄	国道47号 若宮歩道	-	最上郡最上町	用地補償 改良工事	
道路	直轄	国道48号 久野本交差点改良	-	天童市	用地補償	
道路	直轄	国道48号 川原子歩道	-	天童市	用地補償 改良工事	
道路	直轄	国道112号 飯田西交差点改良	-	山形市	調査設計 用地補償	
道路	直轄	国道112号 元木交差点改良	-	山形市	改良工事	
道路	直轄	国道112号 白岩歩道	-	寒河江市	調査設計	
道路	直轄	国道113号 手ノ子歩道	-	西置賜郡飯豊町	用地補償 改良工事	P60
港湾	直轄	酒田港 本港地区・北港地区 防波堤整備事業	H31	酒田市	本体工(製作3函)	P61

# 【山形県：継続予定事業位置図】



凡 例	
河 川 事 業	道 路 事 業
港 湾・空 港 事 業	都 市・住 宅 事 業
営 繕 事 業	

# 月山地区地すべり対策事業 他

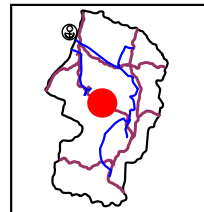
継続

つるおか にしむらやま にしかわまち  
山形県鶴岡市、西村山郡西川町

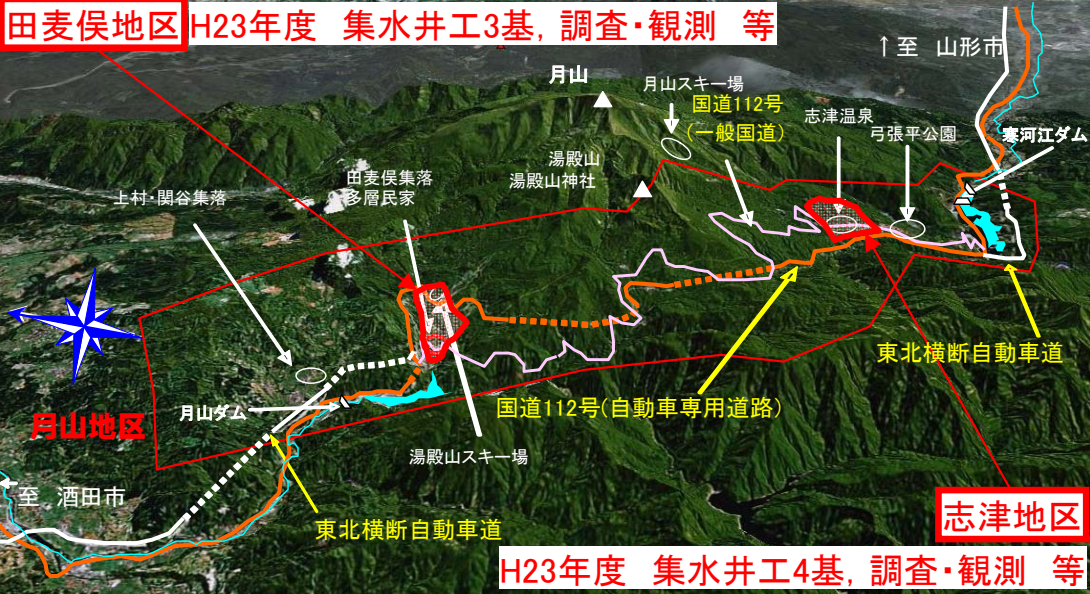
河川(砂防)

直轄

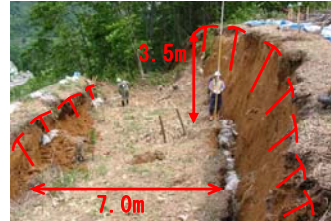
- ・地すべり災害を防止するため、集水井工等の対策工を整備し、住民の安全・安心な生活を保全します。
- ・平成23年度は、集水井工(7基)等を実施します。



## 田麦俣地区 H23年度 集水井工3基, 調査・観測 等

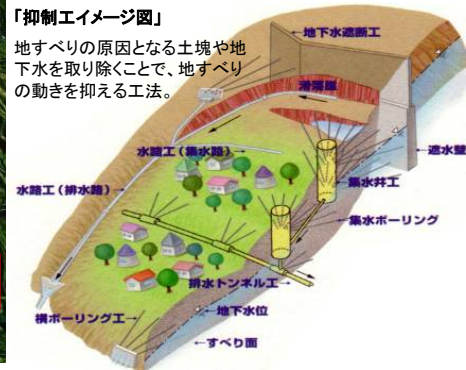


田麦俣地区地すべり頭部の陥没状況



「抑制イメージ図」

地すべりの原因となる土塊や地下水を取り除くことで、地すべりの動きを抑える工法。



# 国道113号 手ノ子歩道

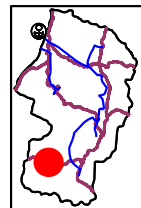
継続

にしおきたま いいてまち  
山形県西置賜郡飯豊町

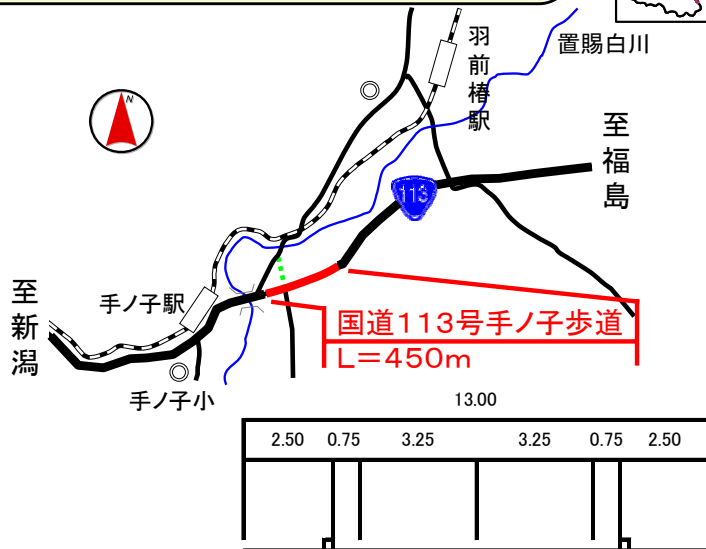
道路

直轄

- 通学路指定区間であるが歩道が狭隘のため、歩道を拡幅します。
- 平成23年度は、用地買収を進めるとともに工事に着手し、事業の進捗を図ります。



▲通学時の状況



歩道拡幅  
W=1.3→2.5m

▲計画横断面図

歩道拡幅  
W=1.3→2.5m



さかたこうほんこう きたこう  
**酒田港本港地区・北港地区防波堤整備事業**

継続

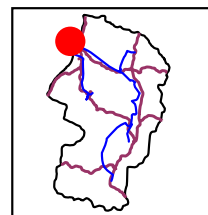
さかた  
 山形県酒田市

港湾

直轄

防波堤の整備により、港内静穏度を向上させ、荷役作業の効率性向上、安全性の確保を図ります。また、避泊水域を確保することで沖合を航行する船舶の海難事故防止を図ります。

H23事業は、防波堤本体の製作を行います。



じょうらん  
 ▲港内の擾乱状況

※避泊水域とは、荒天時などに港内に避難してきた船舶が停泊する場所