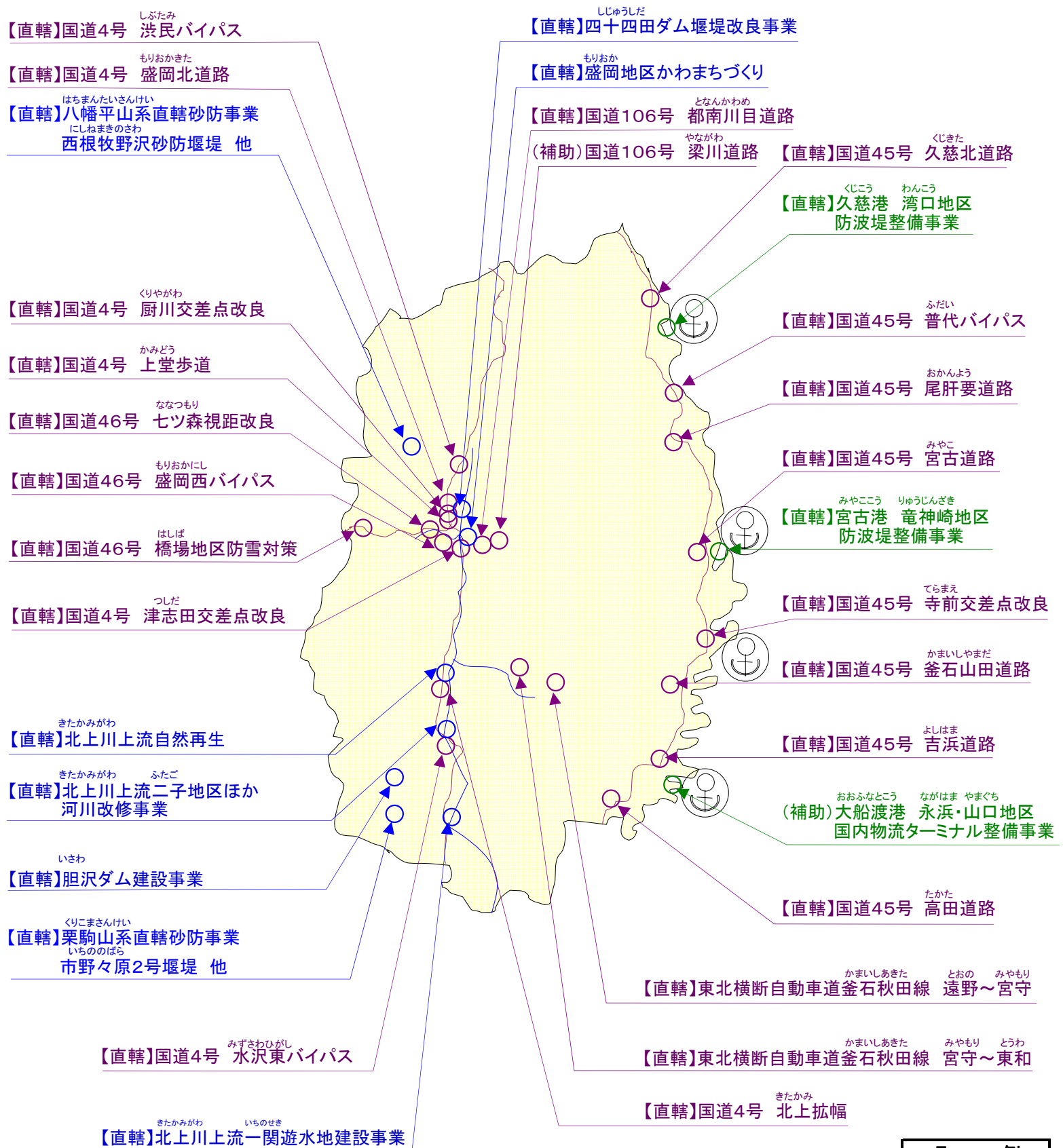


岩手県 継続予定事業一覧

| 事業区分 | | 事業名 | 完成・供用 目標年度 | 市町村名 | H23事業内容 | 頁 |
|------------|----|----------------------------|---------------|-------------------------|--|-----|
| 河川 | 直轄 | 北北上川上流 一関遊水地建設事業 | H30年代 | 一関市、奥州市、西磐井郡平泉町 | 遊水地小堤 延長=1,430m、磐井川 用地補償一式、磐井川 排水樋門改築N=2基、磐井川 排水樋門撤去 1基、磐井川堤防嵩上げ 延長=330m | P48 |
| 河川 | 直轄 | 北北上川上流 二子地区ほか河川改修事業 | H20年代 | 北上市ほか | 排水樋門 1基 用地補償一式 狭隘部 輪中堤 等 | |
| 河川 | 直轄 | 盛岡地区かわまちづくり | H26 | 盛岡市 | 管理用通路、管理用坂路、管理用階段 | |
| 河川 | 直轄 | 北上川上流自然再生 | H26 | 北上市 | 外来種伐採、砂州撤去 | |
| 河川 (ダム) | 直轄 | 胆沢ダム建設事業 | H25 | 奥州市 | 本体工事、補償工事 | |
| 河川 (ダム) | 直轄 | 四十四田ダム堰堤改良事業 | H25 | 盛岡市 | 貯砂ダム本体工 | |
| 河川 (砂防) | 直轄 | 栗駒山系直轄砂防事業 市野々原2号堰堤 他 | H25 | 一関市 | 砂防堰堤N=1基 | |
| 河川 (砂防) | 直轄 | 八幡平山系直轄砂防事業 西根牧野沢砂防堰堤 他 | H27 | 八幡平市 | 砂防堰堤N=1基 | |
| 道路 | 直轄 | 東北横断自動車道 釜石秋田線 遠野～宮守 | — | 遠野市 | 用地補償、改良工事 | |
| 道路 | 直轄 | 東北横断自動車道 釜石秋田線 宮守～東和 | H24 | 遠野市～花巻市 | 用地補償、改良工事 | P48 |
| 道路 | 直轄 | 国道4号 北上拡幅 | — | 北上市 | 用地補償 | |
| 道路 | 直轄 | 国道4号 水沢東バイパス | — | 奥州市 | 用地補償 | |
| 道路 | 直轄 | 国道4号 盛岡北道路 | — | 盛岡市 いわて ～岩手郡滝沢村 | 用地補償 | |
| 道路 | 直轄 | 国道4号 渋民バイパス | — | 盛岡市 | 改良工事 | |
| 道路 | 直轄 | 国道45号 高田道路 | — | 陸前高田市 おおふなと ～大船渡市 | 用地補償、改良工事 | |
| 道路 | 直轄 | 国道45号 吉浜道路 | — | 大船渡市 | 調査設計、用地補償、改良工事 | |
| 道路 | 直轄 | 国道45号 釜石山田道路 | — | 釜石市 ～下閉伊郡山田町 | 調査設計、用地補償、改良・橋梁工事 | |
| 道路 | 直轄 | 国道45号 宮古道路 | — | 宮古市 | 用地補償、橋梁工事 | |
| 道路 | 直轄 | 国道45号 尾肝要道路 | — | 下閉伊郡田野畑村 | 改良・トンネル工事 | |
| 道路 | 直轄 | 国道45号 普代バイパス | — | 下閉伊郡普代村 | 用地補償、橋梁工事 | |
| 道路 | 直轄 | 国道45号 久慈北道路 | — | 久慈市 | 調査設計、用地補償 | |
| 道路 | 直轄 | 国道46号 盛岡西バイパス | — | 盛岡市 | 用地補償、改良工事 | |
| 道路 | 直轄 | 国道106号 都南川目道路 | — | 盛岡市 | 用地補償、改良工事 | |
| 道路 | 直轄 | 国道4号 津志田交差点改良 | H24 | 盛岡市 | 用地補償 改良工事 | |
| 道路 | 直轄 | 国道4号 厨川交差点改良 | H24 | 盛岡市 | 改良工事 | |
| 道路 | 直轄 | 国道4号 上堂歩道 | H24 | 盛岡市 | 用地補償 改良工事 | |
| 道路 | 直轄 | 国道45号 寺前交差点改良 | H24 | 釜石市 | 用地補償 改良工事 | |
| 道路 | 直轄 | 国道46号 橋場地区防雪対策 | H24 | 岩手郡雫石町 | 防雪柵 延長=360m | |
| 道路 | 直轄 | 国道46号 七ツ森視距改良 | H24 | 岩手郡雫石町 | 用地補償 改良工事 | |
| 港湾 海岸 | 直轄 | 久慈港 湾口地区 防波堤整備事業 | H40 | 久慈市 | 本体工(製作4函・据付2函) | P49 |
| 港湾 | 直轄 | 宮古港 竜神崎地区 防波堤整備事業 | H29 | 宮古市 | 本体工(製作2函・据付2函) | |
| 道路 | 補助 | 国道106号 築川道路 | H24 | 盛岡市 | 用地補償、改良工事 | |
| 港湾 | 補助 | 大船渡港 永浜・山口地区 国内物流ターミナル整備事業 | H26 | 大船渡市 | 道路改良、舗装工、上部工、付属工 | |

【岩手県：継続予定事業位置図】



| 凡 例 | |
|-------------|-------------|
| 河 川 事 業 | 道 路 事 業 |
| 港 湾・空 港 事 業 | 都 市・住 宅 事 業 |
| 営 繕 事 業 | |

北上川上流 一関遊水地建設事業

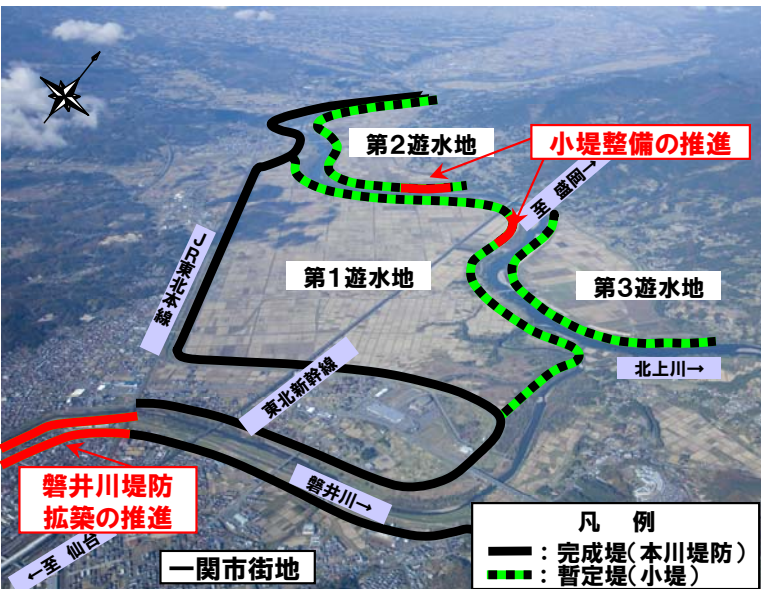
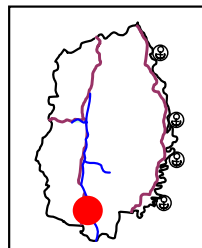
継続

岩手県一関市、奥州市、西磐井郡平泉町

河川

直轄

- ・過去幾度となく発生している洪水被害を解消するため、北上川上流域の洪水流を一手に受け止める「北上川治水の根幹」である一関遊水地を整備し、北上川流域の洪水被害の軽減を図ります。
- ・H23年度は、遊水地小堤及び磐井川堤防の拡築整備等を実施します。



▲H19.9出水状況

東北横断自動車釜石秋田線 宮守～東和

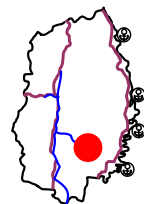
継続

岩手県遠野市～花巻市(延長24km)

道路

直轄

- ・東北横断自動車道釜石秋田線は、岩手県釜石市と秋田県秋田市を結ぶ延長約210kmの高規格幹線道路です。
- ・宮守～東和は、岩手県内陸部と沿岸部 24km間の高規格道路網を形成し、供用により物流の円滑化や救急搬送時の安定した走行の確保が図られます。
- ・H23年度は、H24年度全線暫定2車線供用に向け、改良工事等を実施します。



並行現道(国道107号、283号)には急カーブ・急勾配箇所が多数存在



急カーブ箇所 (R<150m) 国道107号 13箇所
急勾配箇所 (I>5.0%) 国道107号 1箇所
国道283号 13箇所 国道283号 7箇所

宮守～東和の供用により現道の隘路箇所を回避!

久慈港湾口地区防波堤整備事業

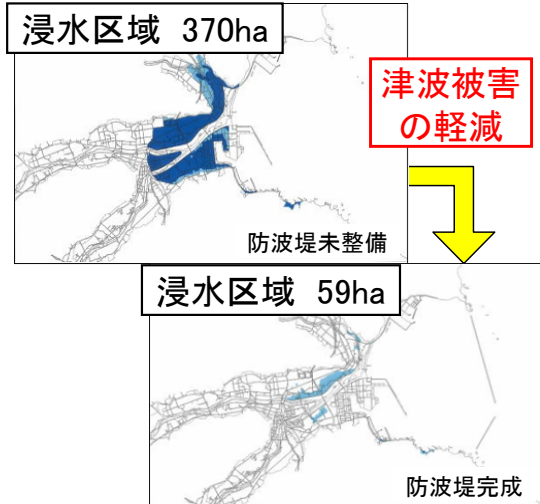
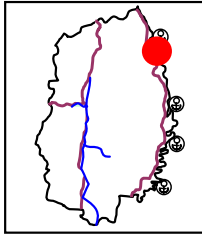
継続

岩手県久慈市

港湾・海岸

直轄

湾口防波堤の整備により、背後地域を津波被害(浸水被害)から防護するとともに、港内静穏度を向上させ、物流機能の強化を図ります。また、避泊水域を確保することで沖合を航行する船舶の海難事故防止を図ります。H23事業は、防波堤本体の製作及び据付を行います。



※避泊水域とは、荒天時などに港内に避難してきた船舶が停泊する場所

▲明治三陸津波によるシミュレーション(M8.5)