

主な完成・供用予定事業詳細 (秋田県)

雄物川上流 雄物川中流部河川改修事業(緊急対策特定区間)

完成

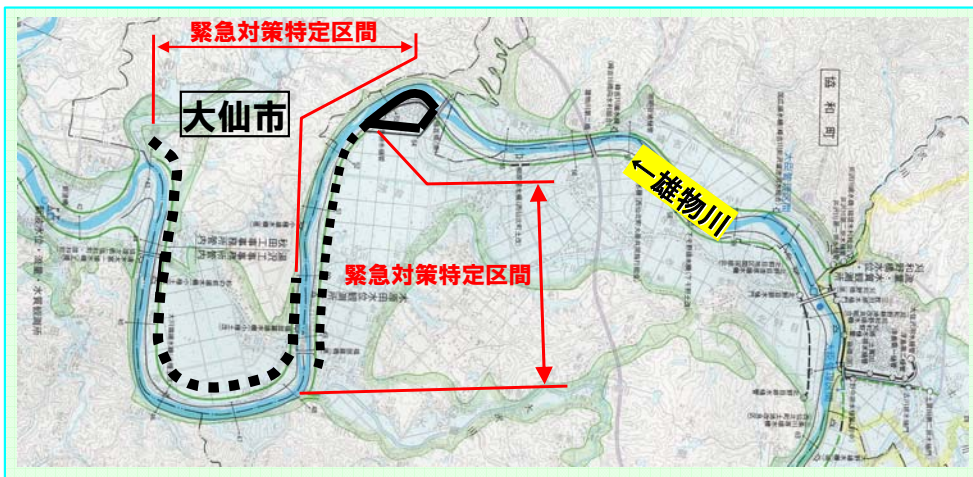
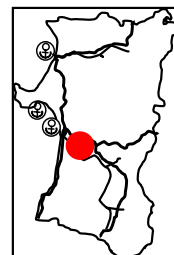
秋田県大仙市^{だいせん}

河川

直轄

【事業の概要】

・無堤箇所であり、流下能力が著しく低い雄物川中流部において、先行して用地補償を重点的に実施し、過去幾度となく発生している浸水被害を防止します。



<昭和62年8月出水状況(福部羅地区)>

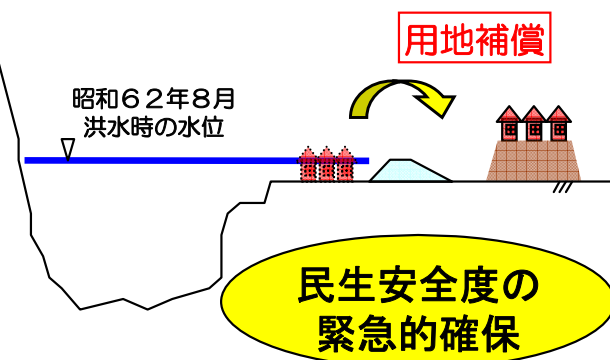


【整備効果】

・当該地域における既往最大洪水である昭和62年8月規模の洪水に対し、家屋浸水被害を解消します。



<事業完成イメージ図>



【平成23年度の事業内容】

・平成23年度は、強首地区における用地補償を実施します。

あきた 秋田地区かわまちづくり

完成

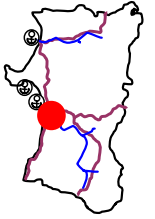
あきた 秋田県秋田市

河川

直轄

【事業の概要】

雄物川のオープンスペースを結ぶ管理用通路や防災拠点となる三角沼地区への盛土等の整備により、確実な河川管理と地域住民が安全に水辺を利活用できます。



▲新屋水門工事の残土を盛土に流用しコスト縮減



▲ワークショップによるベンチ設置

【整備効果】

河川管理用通路や災害時の備蓄土としての整備のほか、平常時には地域住民が安全に水辺空間を利活用できます。

整備にあたっては、ワークショップの意見を聞きながら、より地域住民が利用しやすいものとしています。



▲ワークショップの状況



▲整備イメージ

【平成23年度の事業内容】

管理用通路 L=330m、植生工 A=11,600m²

ゆざわ 湯沢地区消流雪用水導入事業

完成

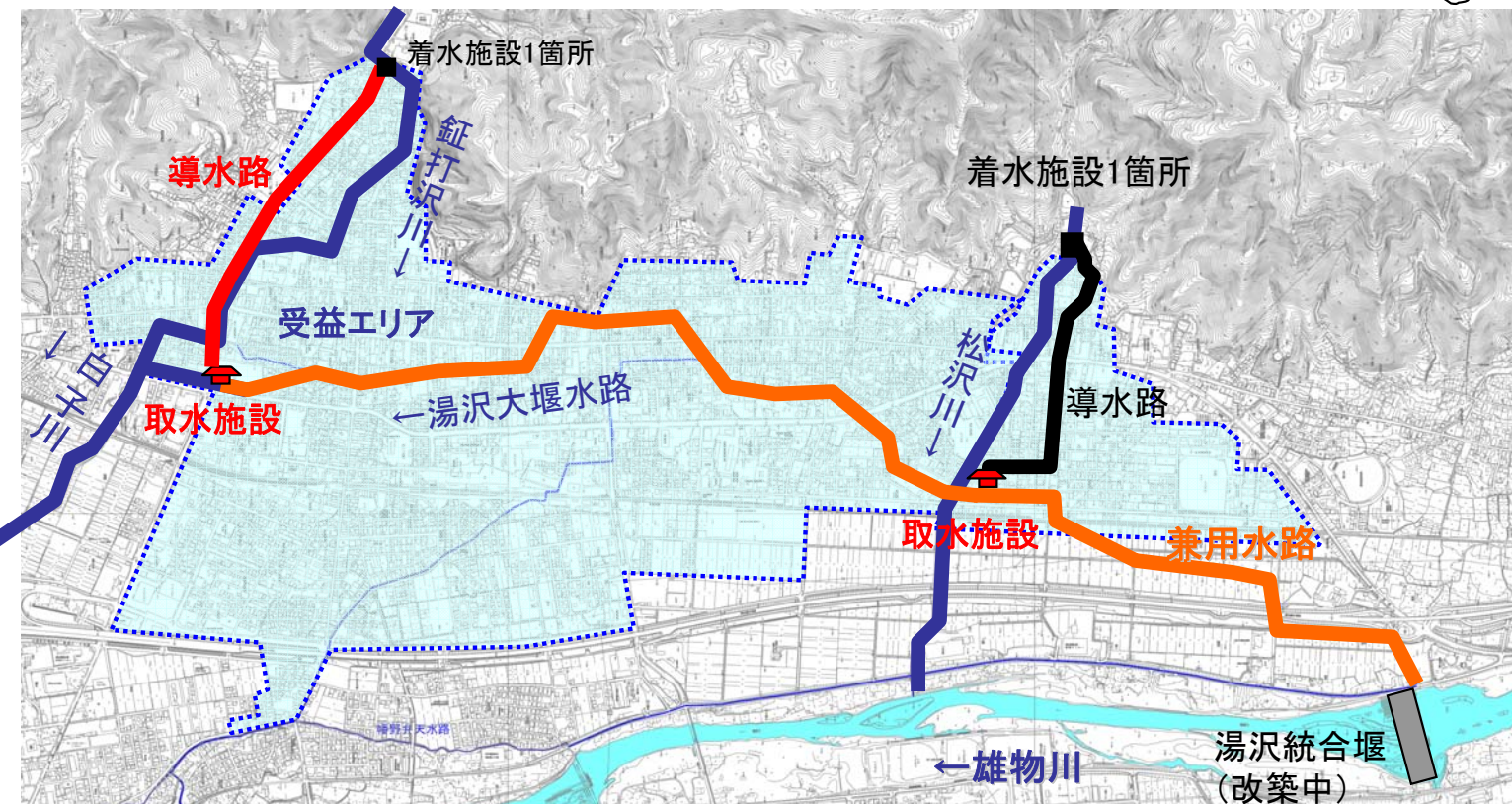
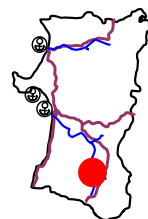
秋田県湯沢市

河川

直轄

【事業の概要】

雄物川本川から湯沢市内を流れる松沢川及び鉦打沢川へ消流雪用水を導水することにより、水量増による河道疎通能力の向上を図ります。



【整備効果】

消流雪用水量の増により、冬期に安全で快適な生活を確保します。

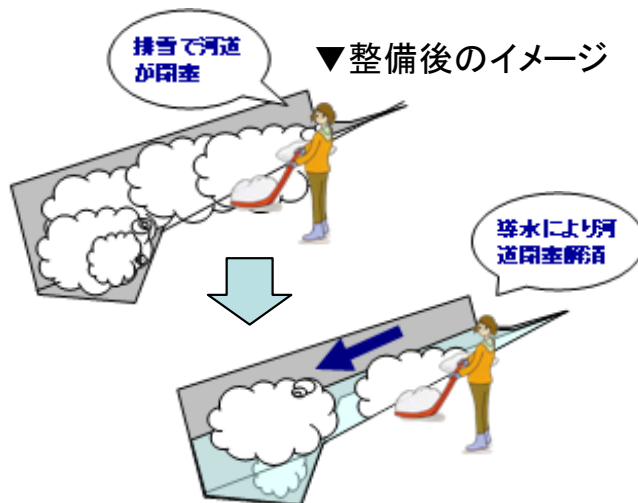
受益面積 310ha、対象人口 14,800人



▲流雪溝の閉塞により道路が冠水している状況



▲閉塞した鉦打沢川の復旧状況



▼整備後のイメージ

【平成23年度の事業内容】

取水施設 N=2箇所、導水路 L=1,100m

もりよしざん 森吉山ダム建設事業

完成

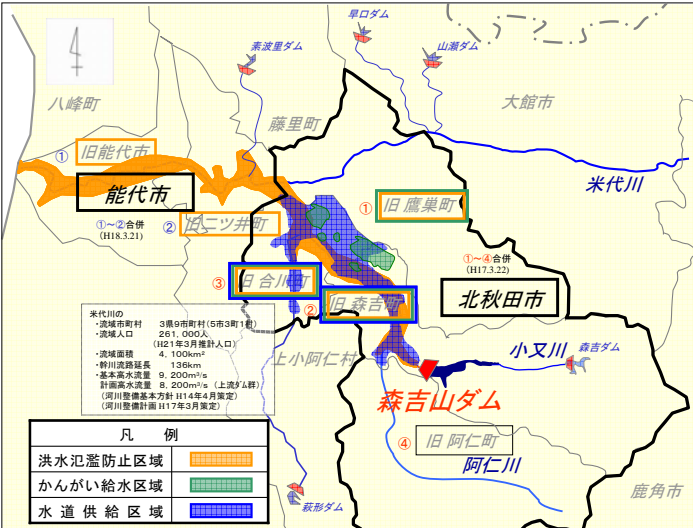
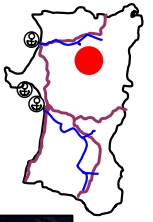
きたあきた
秋田県北秋田市

河川(ダム)

直轄

【事業の概要】

森吉山ダムは、洪水調節、既得取水の安定化・河川環境保全のための流量確保、水道、かんがい、発電を目的とした多目的ダムです。



森吉山ダム諸元	
ダム型式	ロックフィル
ダム高	89.9m
堤頂長	786m
総貯水容量	78,100千m ³
有効貯水容量	68,100千m ³
流域面積	248.0km ²

試験湛水中の森吉山ダム

【整備効果】

- 小又川及び米代川沿川の洪水防御
- 美しい川の環境を守るため安定した流量を維持
- かんがい用水の補給: 約200haの農地へ最大0.145m³/s
- 水道用水の安定供給: 北秋田市に9,500m³/日
- 発電: 最大出力も10,600KWの発電



【平成23年度の事業内容】

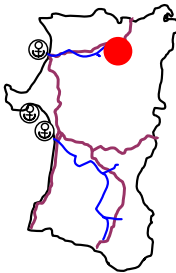
- 平成23年度完成に向け、試験湛水を継続します。

国道7号 大館西道路

部分供用	秋田県大館市櫃崎～大館市根下戸(延長2.6km)	道路	直轄
------	--------------------------	----	----

【事業の概要】

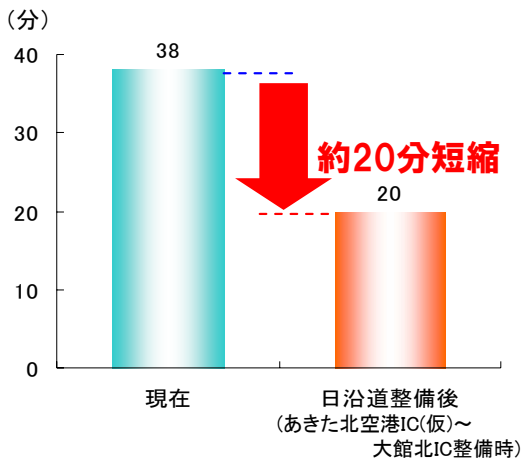
大館西道路は、延長8.8kmの自動車専用道路で、鷹巣大館道路、日本海沿岸東北自動車道と一体となって、高規格幹線道路ネットワークを形成する道路です。平成10年に延長4.6kmを部分供用しました。



▲大館南ICから起点側を望む

【整備効果】

- ・国道7号現道の交通が大館西道路に転換し、交通混雑の緩和や交通事故の削減が図られます。
- ・鷹巣大館道路と一体となって、大館市とあきた北空港間のアクセス強化を図ります。



▲所要時間の変化 (大館市内～あきた北空港)



▲混雑発生状況(川口交差点)



▲事故の状況(川口地区)

【平成23年度の事業内容】

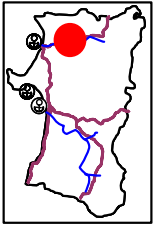
- ・2.6km区間の部分暫定2車線供用に向けて舗装工事等を実施します。
- ・残る1.6km区間についても引き続き改良工事、橋梁工事を実施します。

国道7号 糠沢歩道

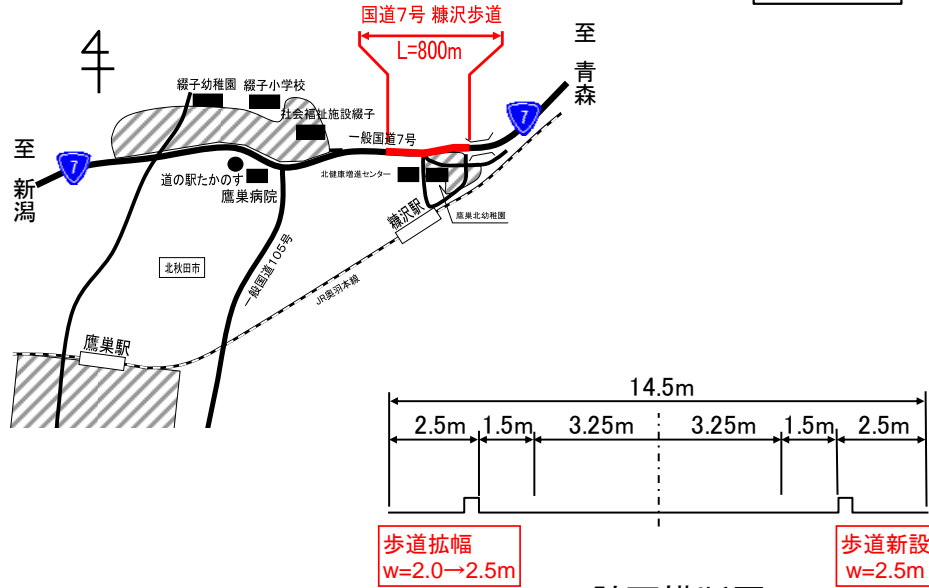
供用 秋田県北秋田市

道路 直轄

通学路指定区間であるが歩道が未整備及び狭隘のため、歩道を新設及び拡幅し、歩行者や自転車の安全を確保します。
平成23年度は、事業完成に向けて改良・舗装工事を実施します。



▲通学時の状況



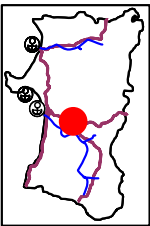
▲計画横断面図

国道13号 合貝交差点改良

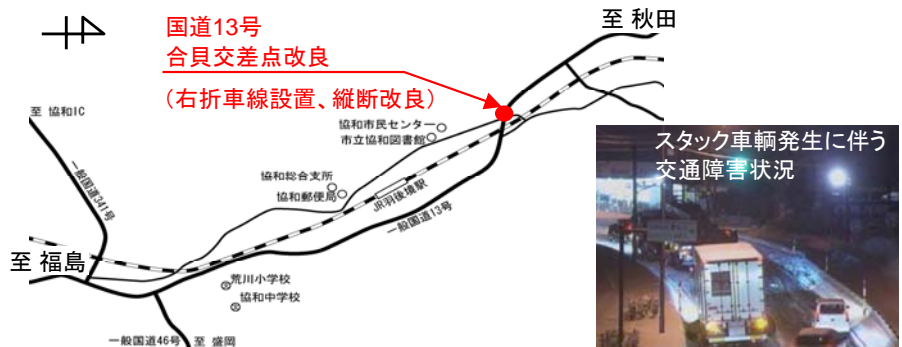
供用 秋田県大仙市

道路 直轄

右折車線がなく、急勾配区間であることから、右折待ち車両への追突事故や冬期スタック車両による交通障害が発生している交差点で、右折車線を新設及び縦断勾配を緩和し、交通事故の削減及び交通の円滑化を図ります。
平成23年度は、事業完成に向けて改良・舗装工事を実施します。



▲交差点の状況



【事故等の状況】

人身事故件数の約7割が追突事故(6件中4件)
(H17~H20事故データより)
冬期積雪時のスタック回数 6回/年(H17~H20)
スタック車両の影響による渋滞長 L=500m