

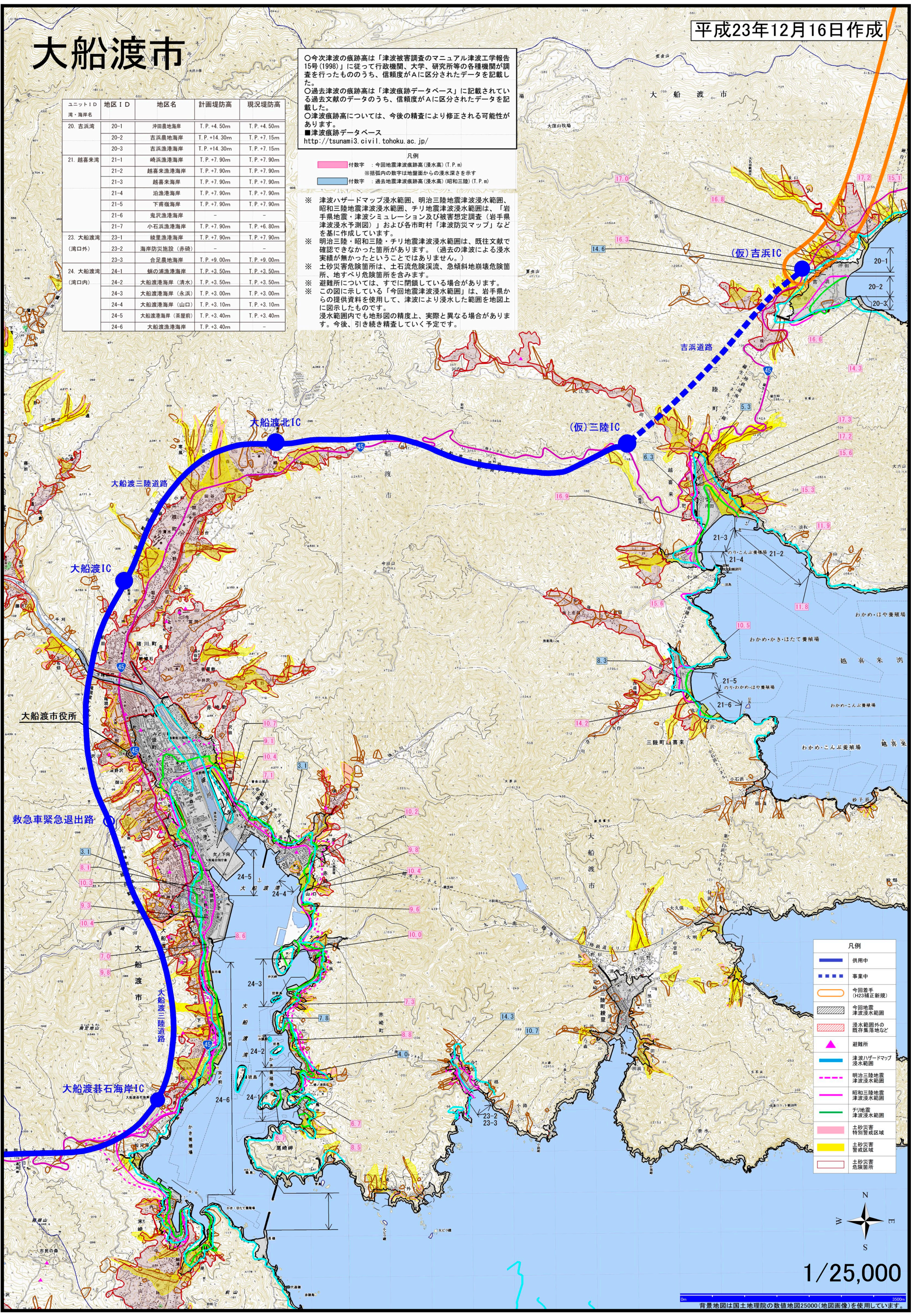
大船渡市

○今津波の痕跡高は「津波被害調査のマニュアル津波工学報告15号(1998)」に従って行政機関、大学、研究所等の各種機関が調査を行ったもののうち、信頼度がAに区分されたデータを記載した。
 ○過去津波の痕跡高は「津波痕跡データベース」に記載されている過去文献のデータのうち、信頼度がAに区分されたデータを記載した。
 ○津波痕跡高については、今後の精査により修正される可能性があります。
 ■津波痕跡データベース
<http://tsunami3.civil.tohoku.ac.jp/>

ユニットID	地区ID	地区名	計画堤防高	現況堤防高	
20. 吉浜湾	20-1	沖田農地海岸	T.P.+4.50m	T.P.+4.50m	
	20-2	吉浜農地海岸	T.P.+14.30m	T.P.+7.15m	
	20-3	吉浜漁港海岸	T.P.+14.30m	T.P.+7.15m	
	21. 越喜来湾	21-1	崎浜漁港海岸	T.P.+7.90m	T.P.+7.90m
		21-2	越喜来漁港海岸	T.P.+7.90m	T.P.+7.90m
		21-3	越喜来海岸	T.P.+7.90m	T.P.+7.90m
		21-4	泊漁港海岸	T.P.+7.90m	T.P.+7.90m
23. 大船渡湾 (湾口外)	23-1	綾里漁港海岸	T.P.+7.90m	T.P.+7.90m	
	23-2	海岸防災施設(赤碓)	-	-	
	23-3	合足農地海岸	T.P.+9.00m	T.P.+9.00m	
	24. 大船渡湾 (湾口内)	24-1	蛸の浦漁港海岸	T.P.+3.50m	T.P.+3.50m
		24-2	大船渡港海岸(清水)	T.P.+3.50m	T.P.+3.50m
		24-3	大船渡港海岸(永浜)	T.P.+3.00m	T.P.+3.00m
		24-4	大船渡港海岸(山口)	T.P.+3.10m	T.P.+3.10m
24-5	大船渡港海岸(茶屋前)	T.P.+3.40m	T.P.+3.40m		
24-6	大船渡漁港海岸	T.P.+3.40m	-		

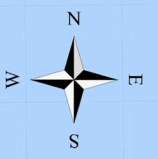
凡例
 付数字 : 今回地震津波痕跡高(浸水高) (T.P.m)
 ※括弧内の数字は地盤面からの浸水深さを示す
 付数字 : 過去地震津波痕跡高(浸水高) (昭和三陸) (T.P.m)

※ 津波ハザードマップ浸水範囲、明治三陸地震津波浸水範囲、昭和三陸地震津波浸水範囲、チリ地震津波浸水範囲は、「岩手県地震・津波シミュレーション及び被害想定調査(岩手県津波浸水予測図)」および各市町村「津波防災マップ」などを基に作成しています。
 ※ 明治三陸・昭和三陸・チリ地震津波浸水範囲は、既往文献で確認できなかった箇所があります。(過去の津波による浸水実績が無かったというわけではありません。)
 ※ 土砂災害危険箇所は、土石流危険渓流、急傾斜地崩壊危険箇所、地すべり危険箇所を含みます。
 ※ 避難所については、すでに閉鎖している場合があります。この図に示している「今回地震津波浸水範囲」は、岩手県からの提供資料を使用し、津波により浸水した範囲を地図上に図示したものです。浸水範囲内でも地形図の精度上、実際と異なる場合があります。今後、引き続き精査していく予定です。



凡例

- 供用中
- 事業中
- 今回着手(H23補正新規)
- 今回地震津波浸水範囲
- 浸水範囲外の既存集落地など
- 避難所
- 津波ハザードマップ浸水範囲
- 明治三陸地震津波浸水範囲
- 昭和三陸地震津波浸水範囲
- チリ地震津波浸水範囲
- 土砂災害特別警戒区域
- 土砂災害警戒区域
- 土砂災害危険箇所



1/25,000