

# 北上川等堤防復旧技術検討会

## 報告書 資料編

### 14. 河川津波痕跡跡調査結果

北上川等堤防復旧技術検討会  
国土交通省 東北地方整備局

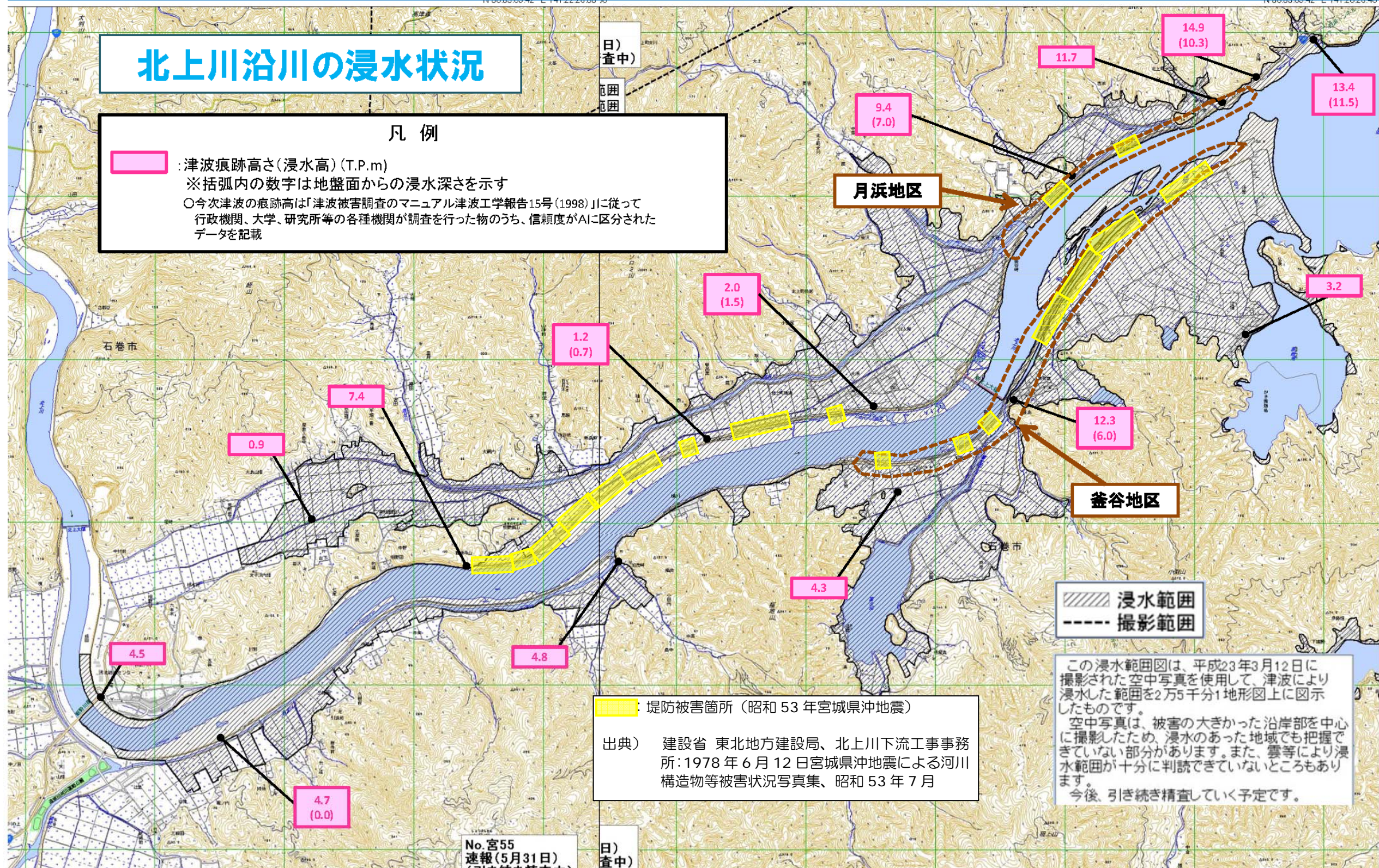


# 北上川(宮城県石巻市) [直轄]

## 北上川沿川の浸水状況

### 凡例

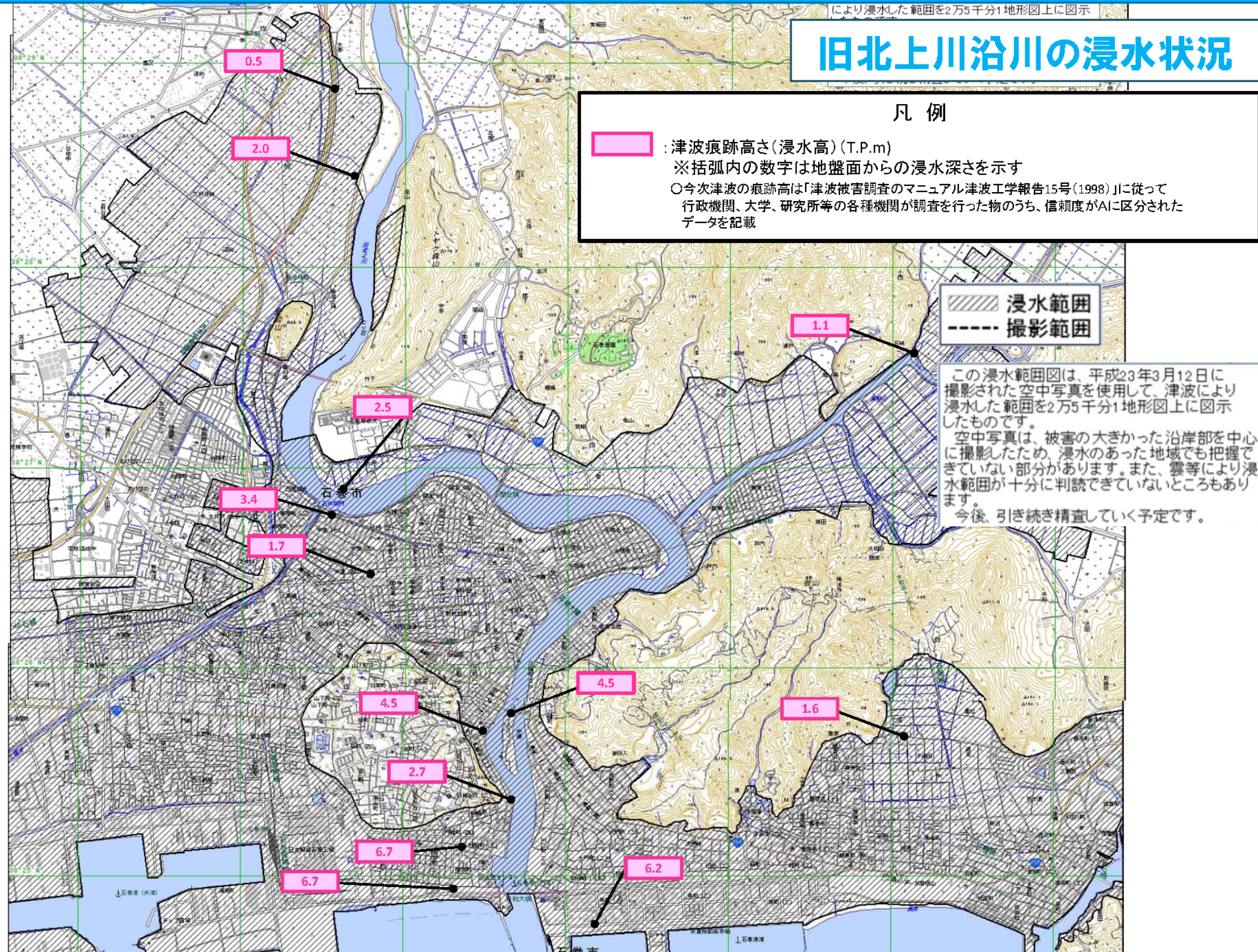
- 津波痕跡高さ(浸水高)(T.P.m)  
※括弧内の数字は地盤面からの浸水深さを示す
- 今次津波の痕跡高は「津波被害調査のマニュアル津波工学報告15号(1998)」に従って行政機関、大学、研究所等の各種機関が調査を行った物のうち、信頼度がAに区分されたデータを記載



出典) 国土交通省 水管理・国土保全局 治水課 河川津波対策検討会 第1回資料 に加筆



# 旧北上川(宮城県石巻市) [直轄]



出典) 国土交通省 水管理・国土保全局 治水課 河川津波対策検討会 第1回資料 より引用



# 鳴瀬川(宮城県東松島市) [直轄]

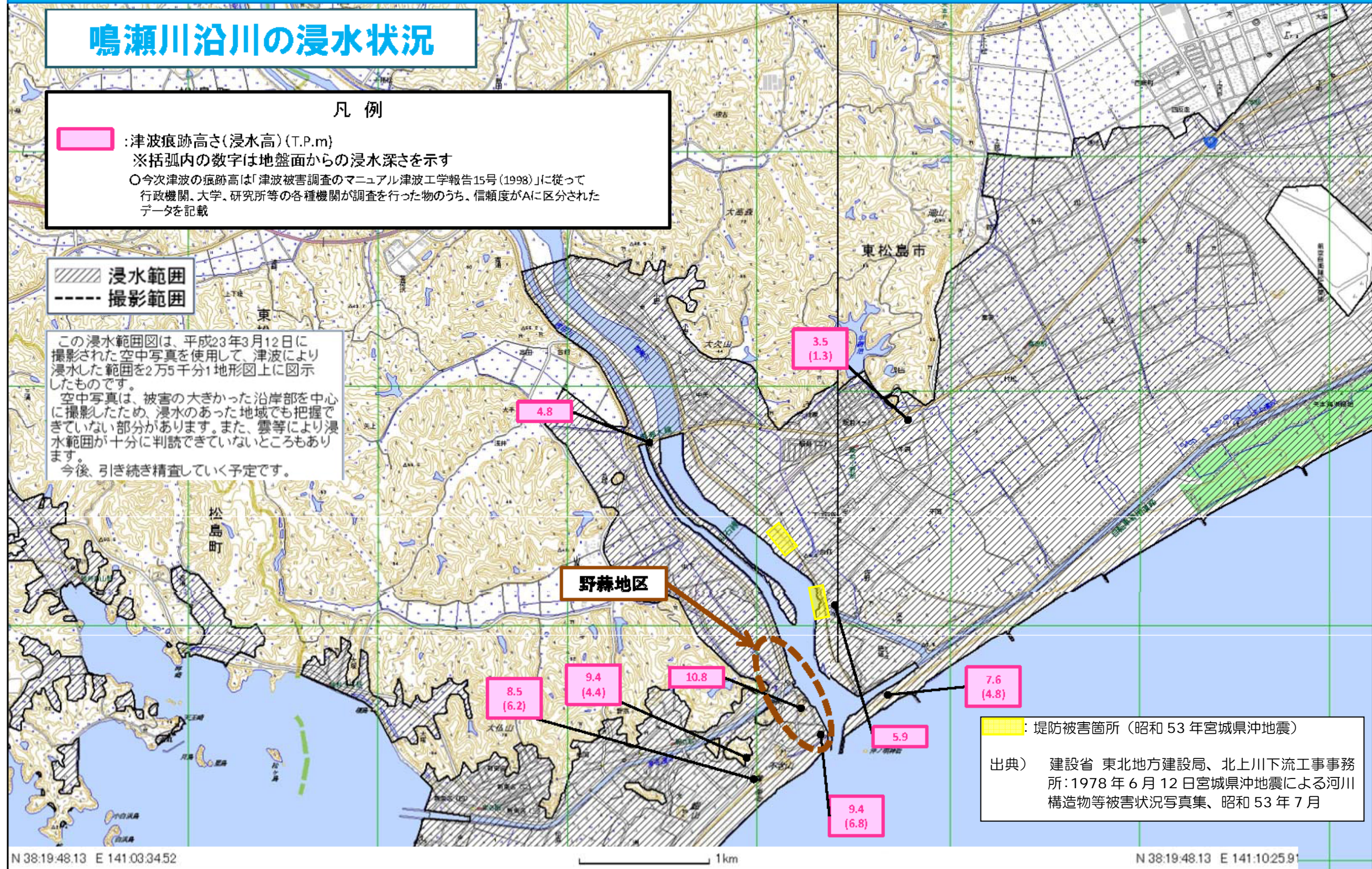
## 鳴瀬川沿川の浸水状況

### 凡例

- : 津波痕跡高さ(浸水高)(T.P.m)  
※括弧内の数字は地盤面からの浸水深さを示す
- 今次津波の痕跡高は「津波被害調査のマニュアル津波工学報告15号(1998)」に従って行政機関、大学、研究所等の各種機関が調査を行った物のうち、信頼度がAに区分されたデータを記載

- 浸水範囲
- 撮影範囲

この浸水範囲図は、平成23年3月12日に撮影された空中写真を使用して、津波により浸水した範囲を2万5千分1地形図上に図示したものです。  
空中写真は、被害の大きかった沿岸部を中心に撮影したため、浸水のあった地域でも把握できていない部分があります。また、雲等により浸水範囲が十分に判読できていないところもあります。  
今後、引き続き精査していく予定です。

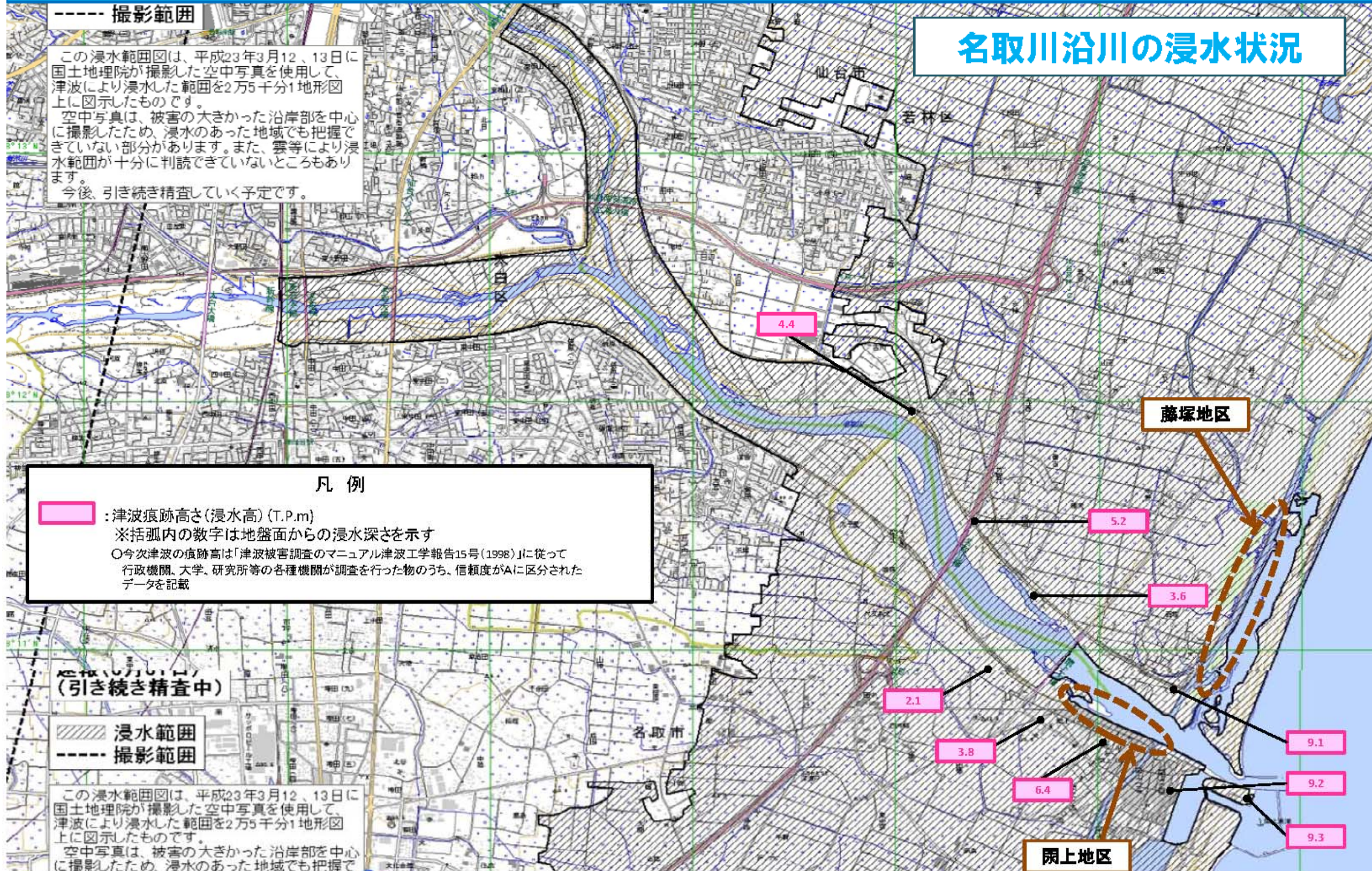


: 堤防被害箇所(昭和53年宮城県沖地震)

出典) 建設省 東北地方建設局、北上川下流工事事務所:1978年6月12日宮城県沖地震による河川構造物等被害状況写真集、昭和53年7月



# 名取川(宮城県仙台市・名取市) [直轄]

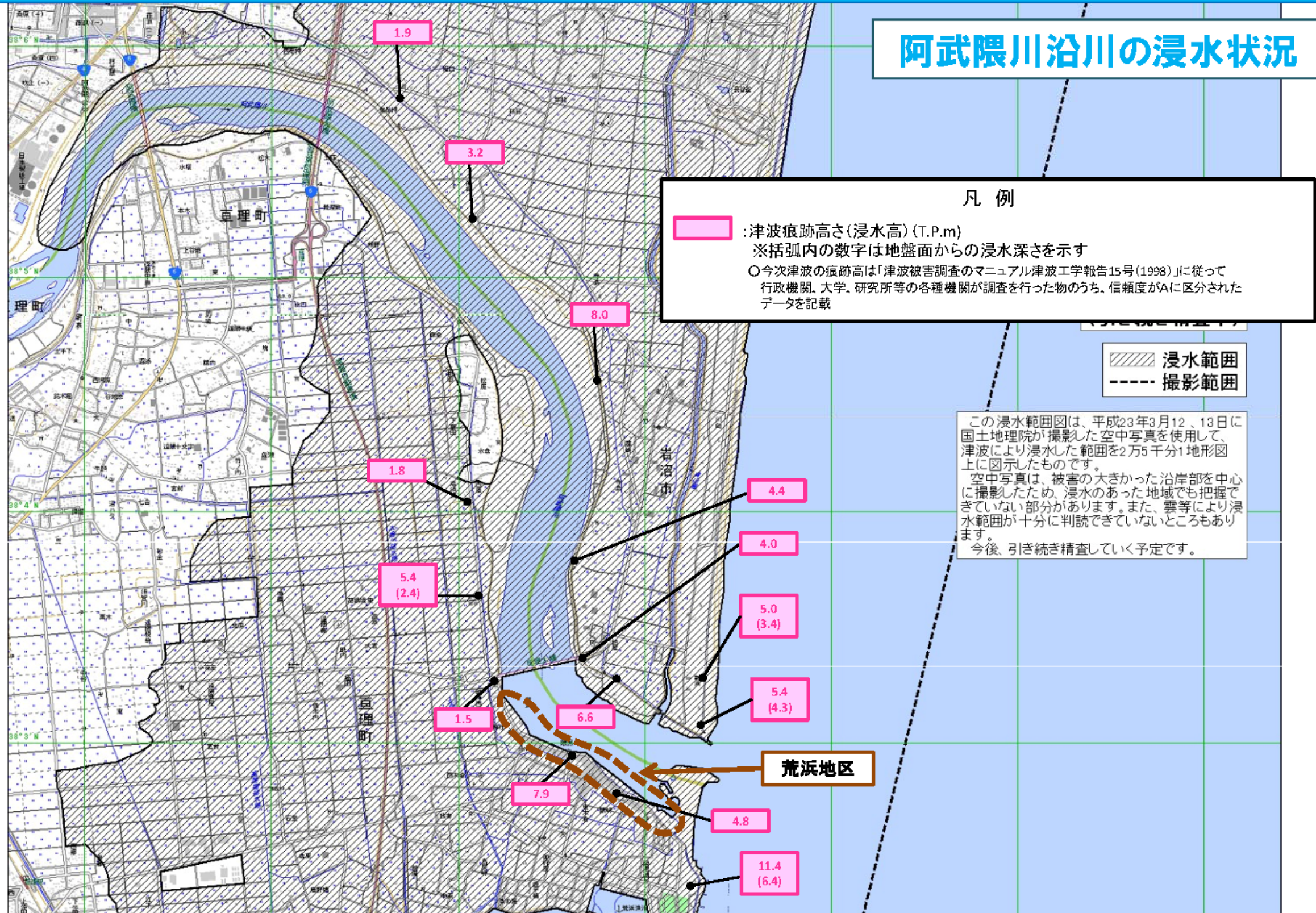


出典) 国土交通省 水管理・国土保全局 治水課 河川津波対策検討会 第1回資料 より引用



# 阿武隈川(宮城県岩沼市・亶理町) [直轄]

## 阿武隈川沿川の浸水状況



出典) 国土交通省 水管理・国土保全局 治水課 河川津波対策検討会 第1回資料 より引用