

北上川等堤防復旧技術検討会

報告書 資料編

6. 地震動特性について

北上川等堤防復旧技術検討会
国土交通省 東北地方整備局

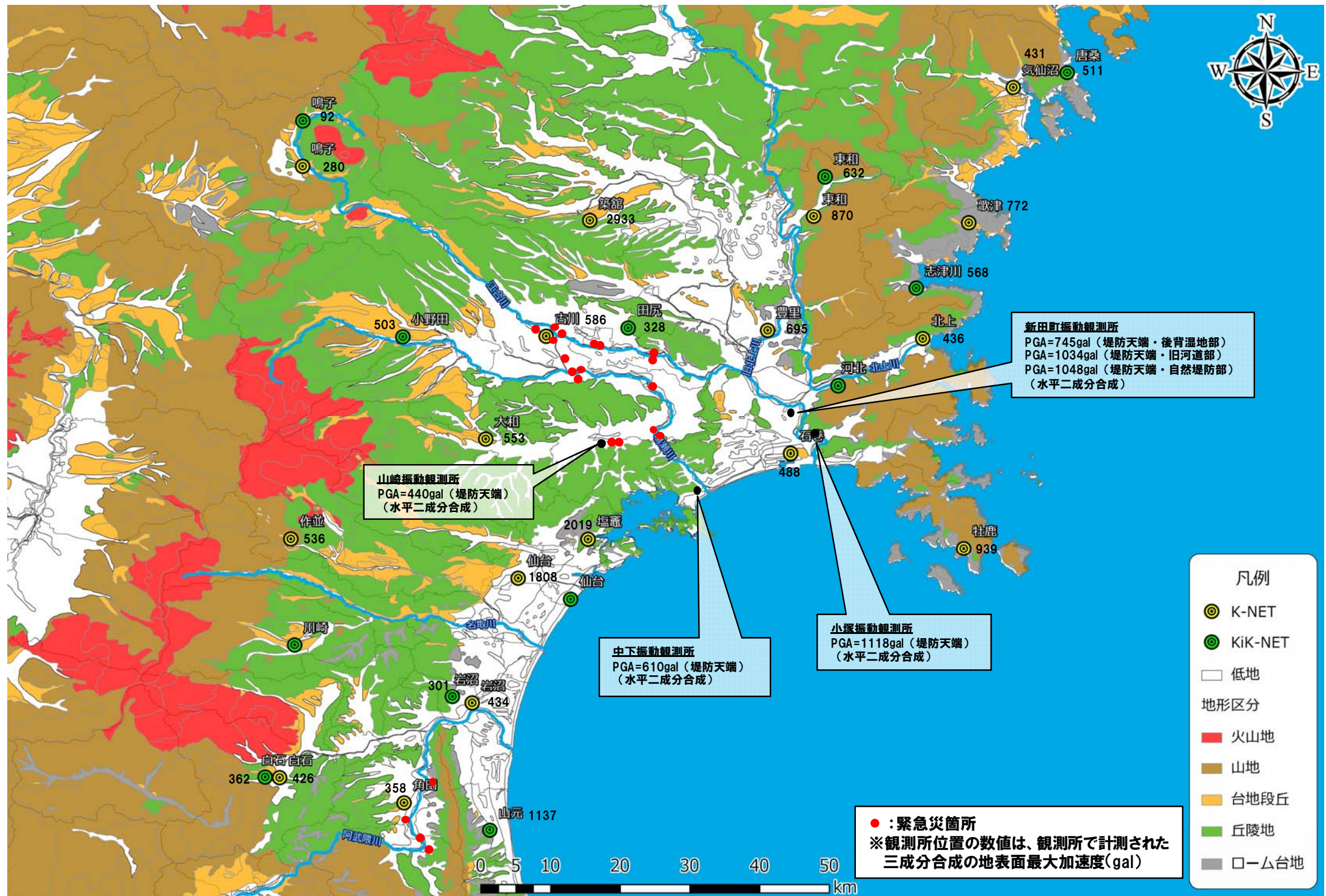


図 平成 23 年 (2011 年) 東日本太平洋沖地震 本震 (2011/3/11 14:46 頃) における最大加速度及び土地分類図

出典) 河川、湖沼 (青着色): 国土数値情報(国土交通相国土計画局 参事官室)より作成

土地分類図: 20 万分の 1 土分類基本調査 GIS データ (国土交通省 土地・水資源局 国土調査課) GIS データより作成

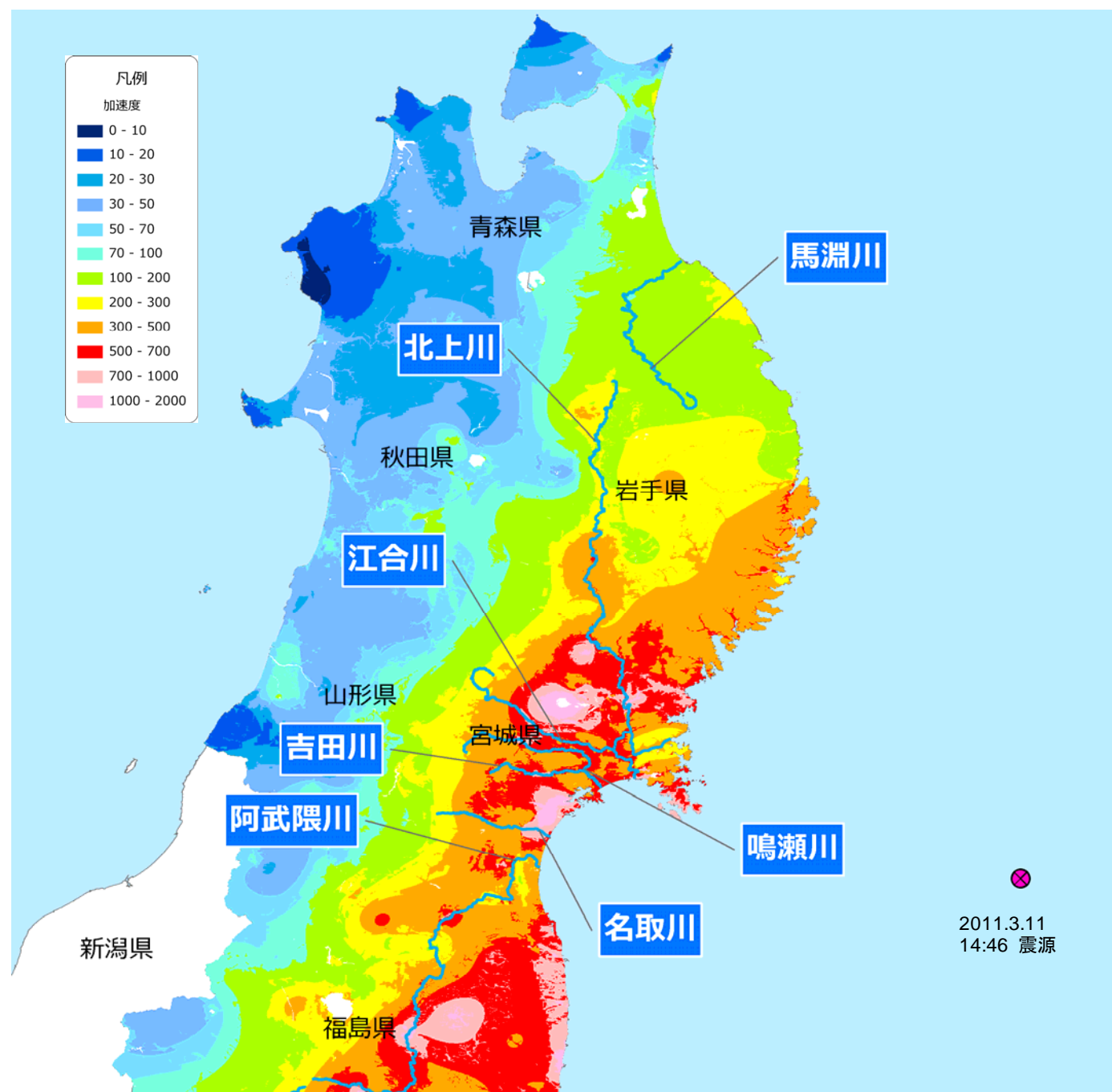


図 平成 23 年（2011 年）東日本太平洋沖地震 本震（2011/3/11 14:46 頃）
における地表面最大加速度分布図

出典） 国土交通省 国土技術政策総合研究所 地震防災研究室提供データに基づき作成

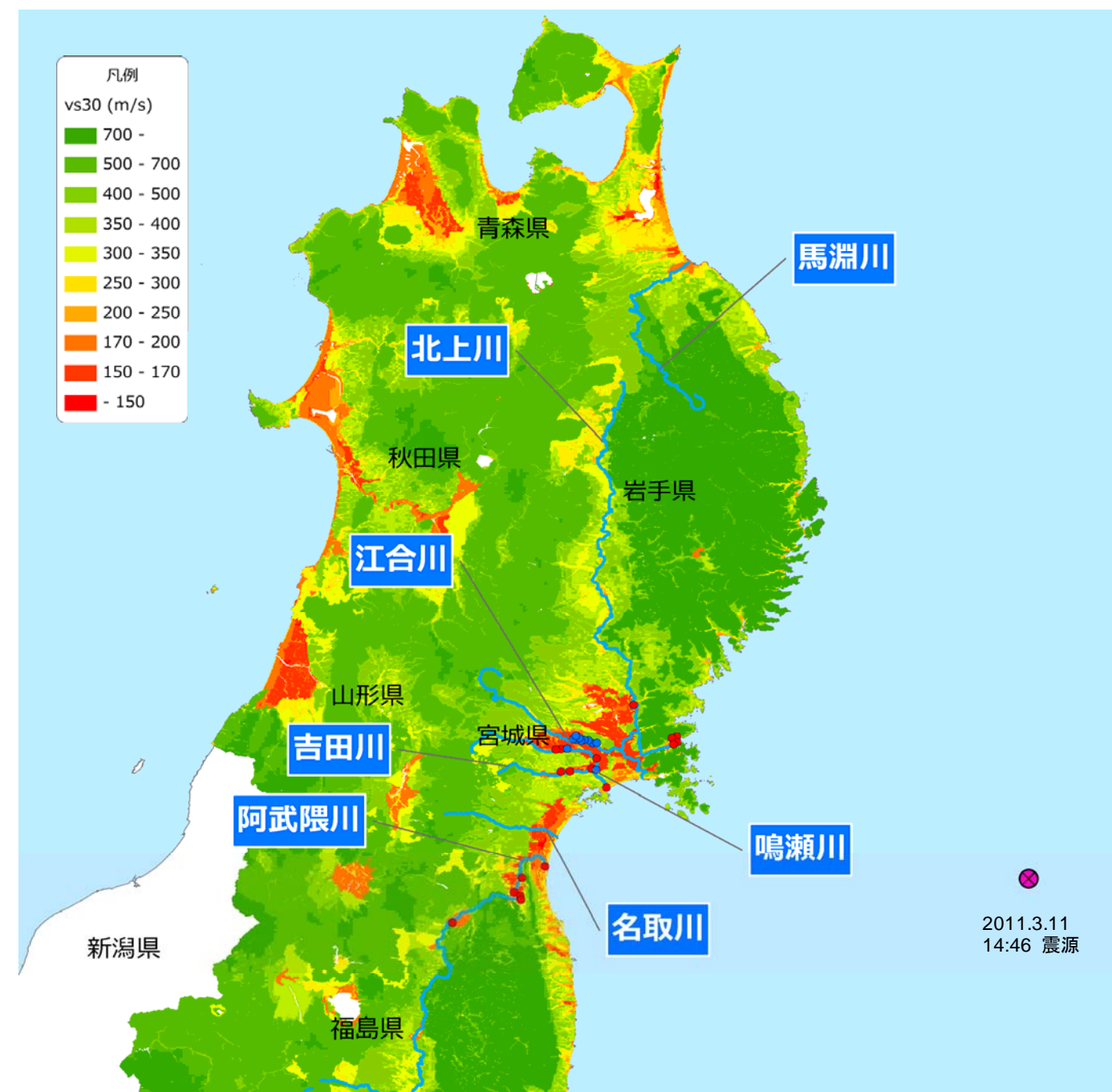


図 東北地方における Vs30（表層 30m の平均 S 波速度）分布図

出典） 国土交通省 国土技術政策総合研究所 地震防災研究室提供データに基づき作成

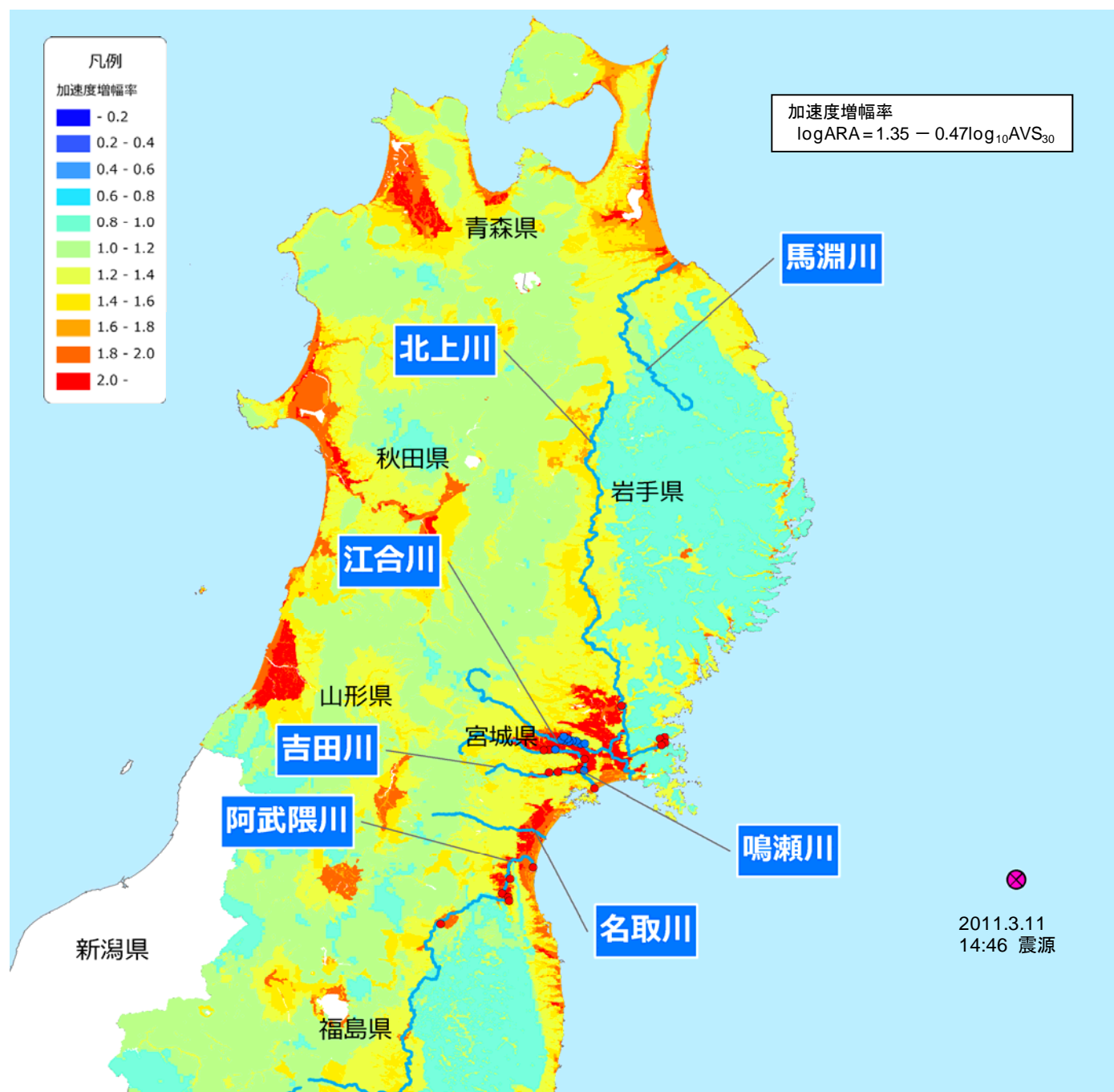


図 東北地方における加速度増幅率分布図

出典) 国土交通省 国土技術政策総合研究所 地震防災研究室提供データに基づき作成

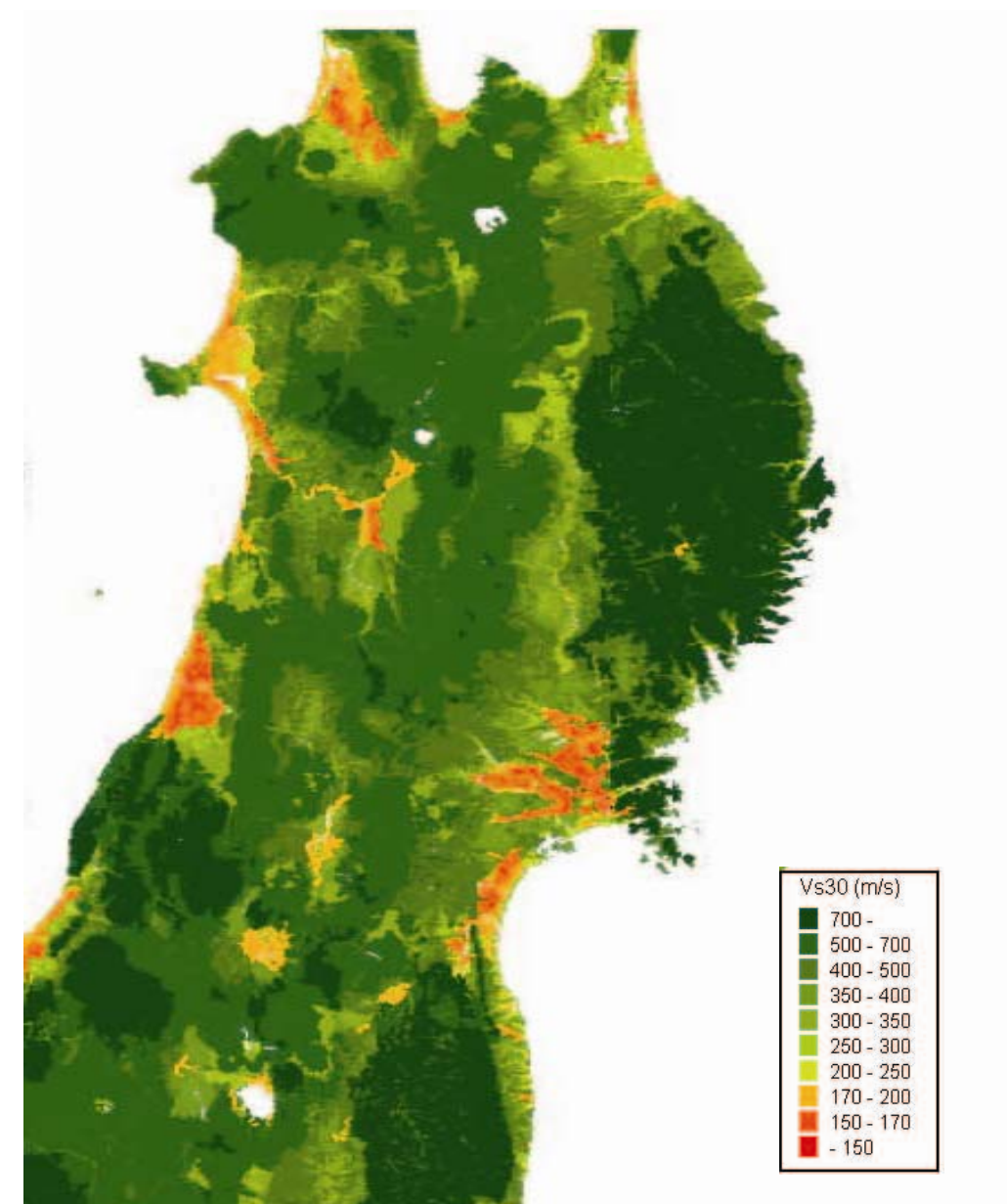


図 東北地方における Vs30 の推定値

出典) 若松加寿江：土木学会東日本大震災被害調査団（地震工学委員会）緊急地震被害調査報告書，2011.