



国土交通省の仕事を目で見て実感！！ 現場見学会

国土交通省東北地方整備局に興味、関心を持たれている皆さんを対象に現場見学会を実施します。実際に現場で活躍している国交省職員の話の聞いたり、現場を見ることで仕事内容を実感してください。

機械設備・電気通信設備コース

日 時：令和元年7月23日(火)
13:00～17:00(予定)

集 合：JR長町駅東口
案内先：釜房ダム、仙台空港(ヘリコプター)、
東北地方整備局災害対策室ほか

□防災ヘリ みちのく号



□釜房ダム



電気通信設備

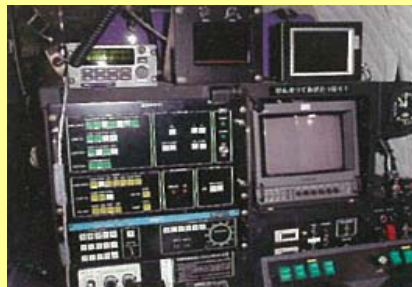
□東北地方整備局
(災害対策室とCCTVモニター)



□釜房ダム管理所
(ダム操作室と操作制御卓)



□みちのく号搭載テレビカメラ及び画像伝送装置

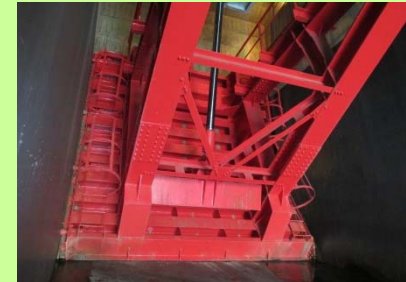


機 械 設 備

□みちのく号コックピット



□釜房ダム コンジットゲート



□釜房ダム クレストゲートとワイヤーロープウインチ式開閉装置



◆ 現場見学会の申込先 ◆

〒980-8602 宮城県仙台市青葉区本町3丁目3番1号

仙台合同庁舎B棟

国土交通省 東北地方整備局 企画部 企画課 教習係

TEL: 022-225-2171(代表) [内線3331, 3332]

E-mail : thr-kyousyuu@mliit.go.jp

※国家公務員採用試験(1次試験)に合格している方を対象とした説明会です。

※**7月19日(金)12:00までに電話またはメールでお申し込み下さい**。メールで申し込みの場合は、タイトル「現場見学会の申し込み」①試験区分、②所属、③氏名、④連絡先携帯番号、⑤希望コース(**機械設備・電気通信設備コース**)を明記の上、送信してください。



ヘリコプター



釜房ダム

□ 昨年度見学会の様子


集合場所: **JR長町駅東口**(下記図参照)



JR仙台駅 ~ JR長町駅(常磐線・東北本線・仙台空港鉄道線)

	12:30	JR東北本線快速仙台シティラビット	12:36
仙台駅発	12:37	JR常磐線(山下行)	12:42 長町駅着
	12:46	仙台空港鉄道(空港行)	12:52

※仙台空港行きの快速は止まりません、ご注意ください。

- 当日は、**13時までに集合場所**に集まってください。
- 職員が国土交通省プラカード  を目印に持っています。
- 動きやすい服装、運動靴で参加してください。
- 小雨の場合でも実施します(雨具を持参してください)。ただし、地震等の災害が発生した場合には中止します。その際にはこちらよりご連絡します。
- 当日、保険料として500円をいただきます。