

一般国道45号
百石道路(八戸北~下田百石)

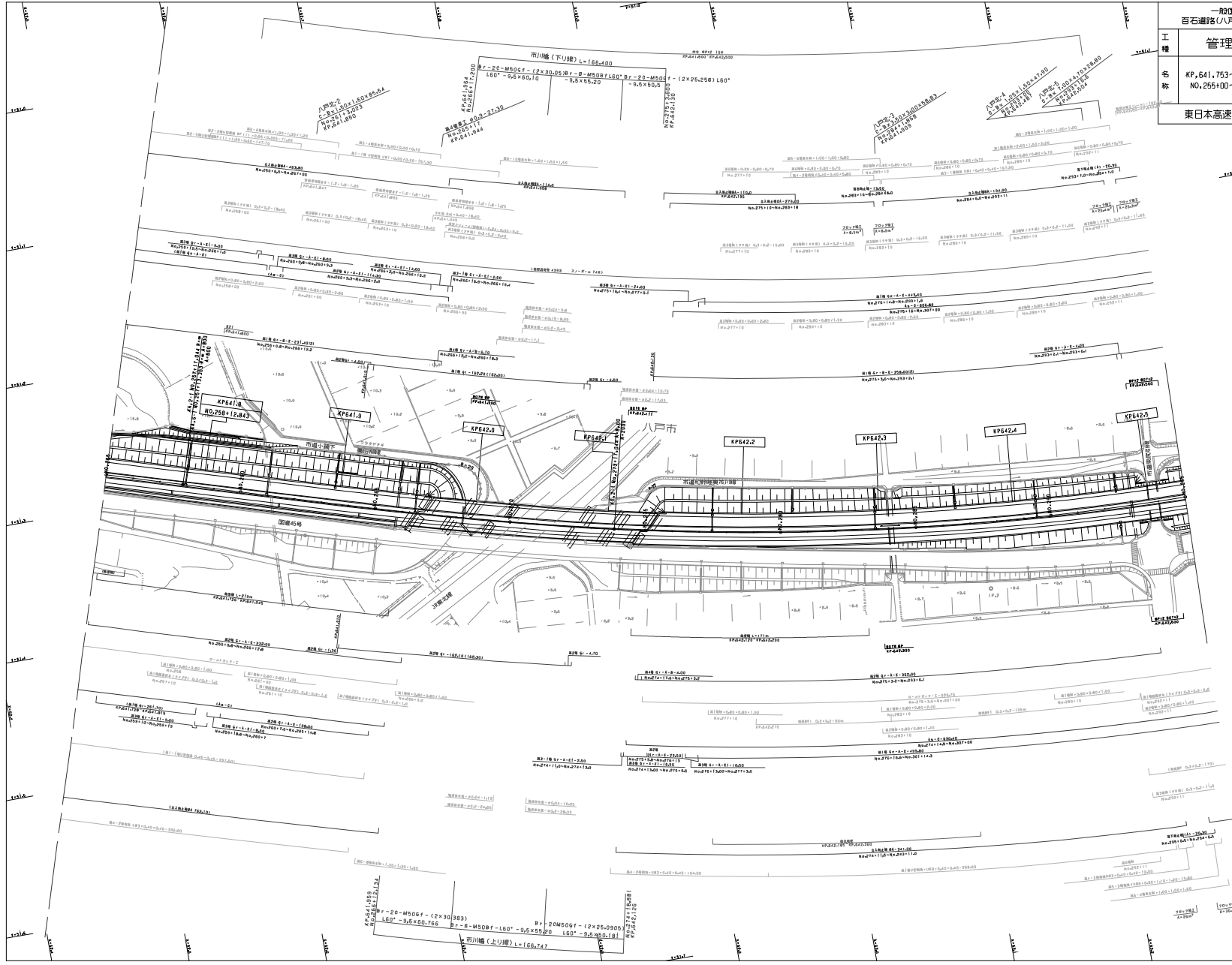
工種
管理用平面図

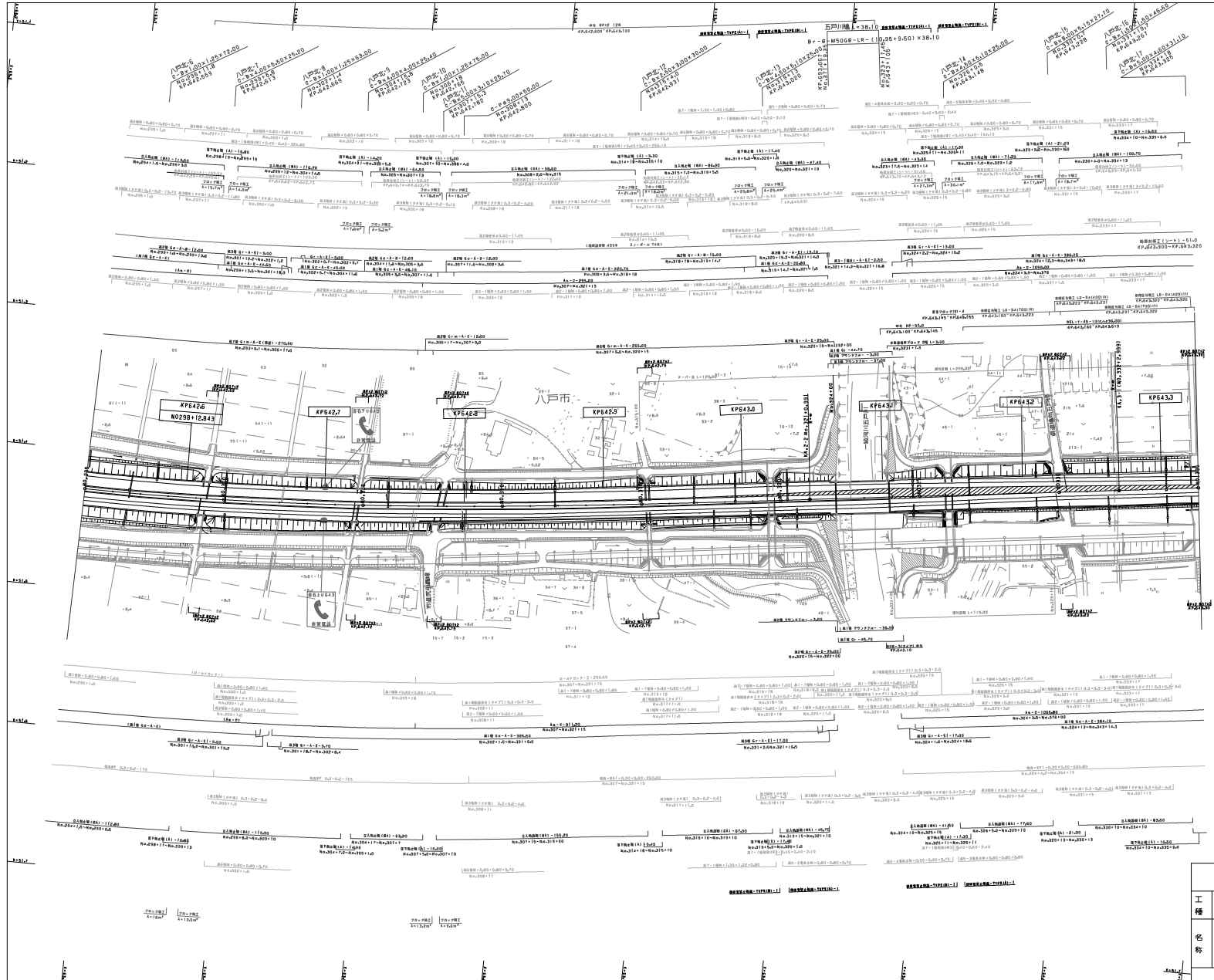
名称
KP.641.753~KP.642.527
NO.255+00~NO.295+00

縮尺
1/1000

東日本高速道路(株) 東北支社

調査年月	備考
調査 2016年 3月	
調査 2016年 1月	
調査 2016年 9月	





調査年月	備考
第1回 2018年3月	
第2回 2019年1月	
第3回 2019年11月	
第4回 2020年3月	
第5回 2020年7月	

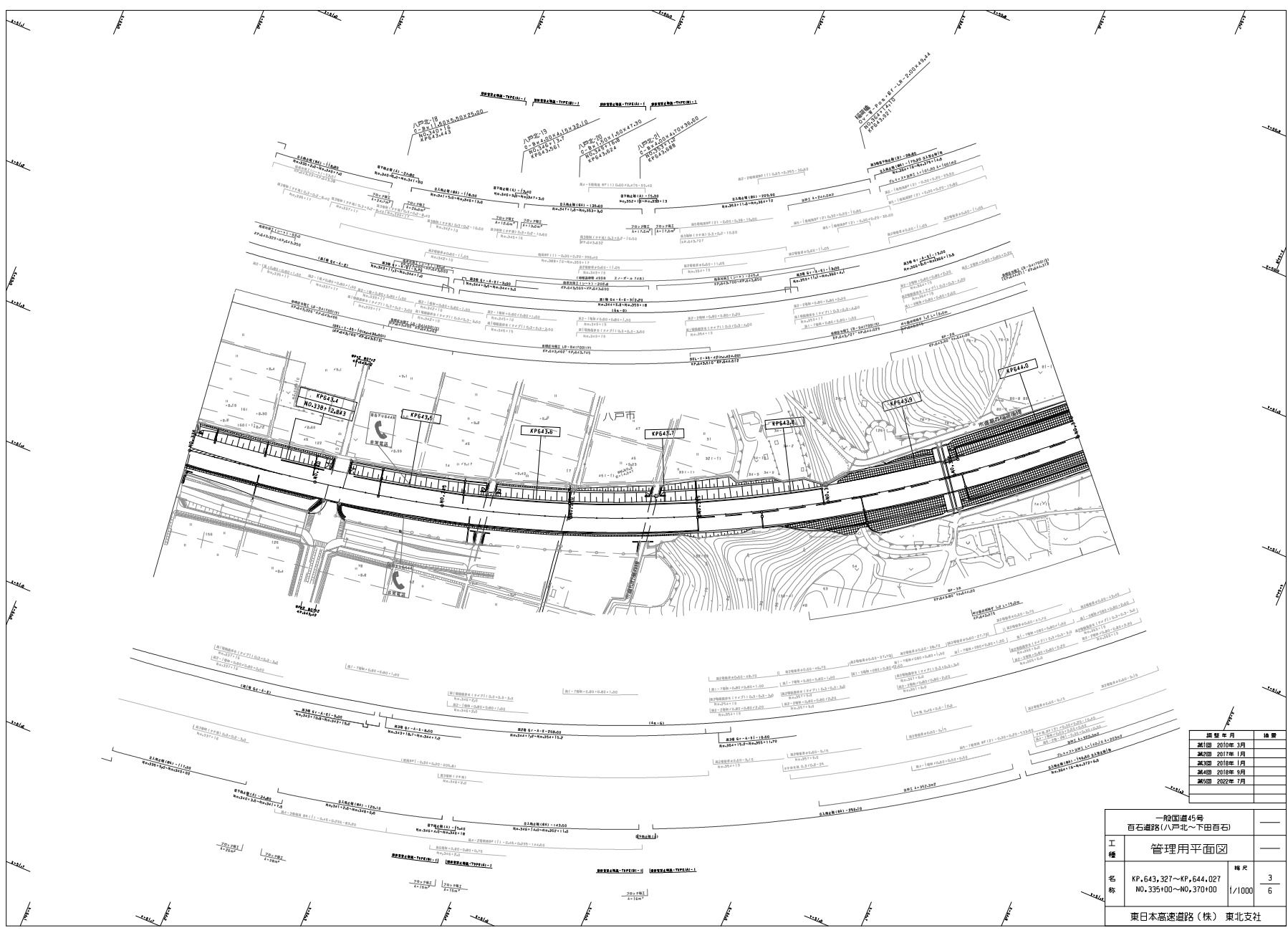
一般国道45号
百石道路(八戸北~下田百石)

工種 管理用平面図

名称 KP.642.527~KP.643.327
NO.295+00~NO.335+00

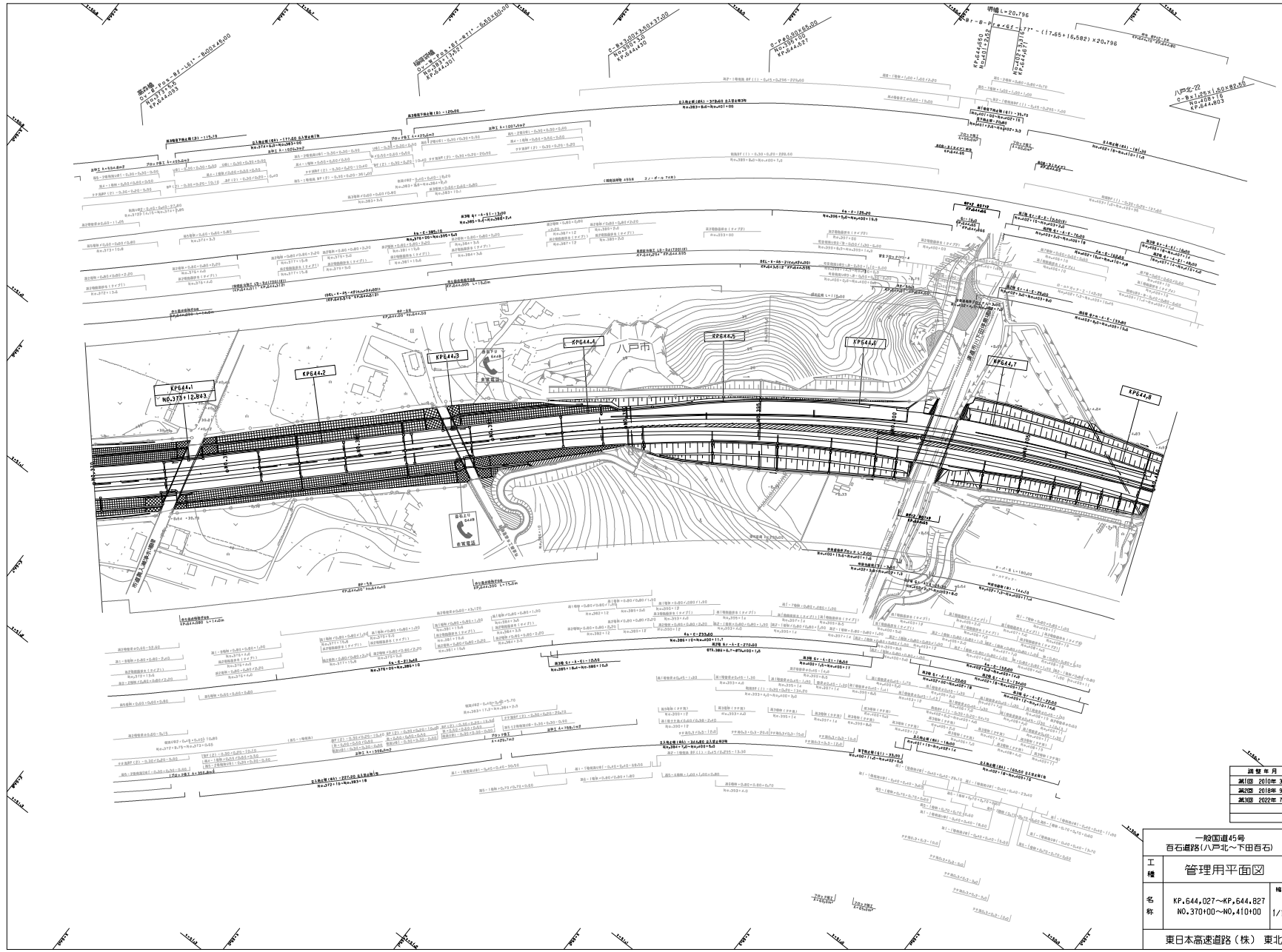
幅尺 2
1/1000 6

東日本高速道路(株) 東北支社



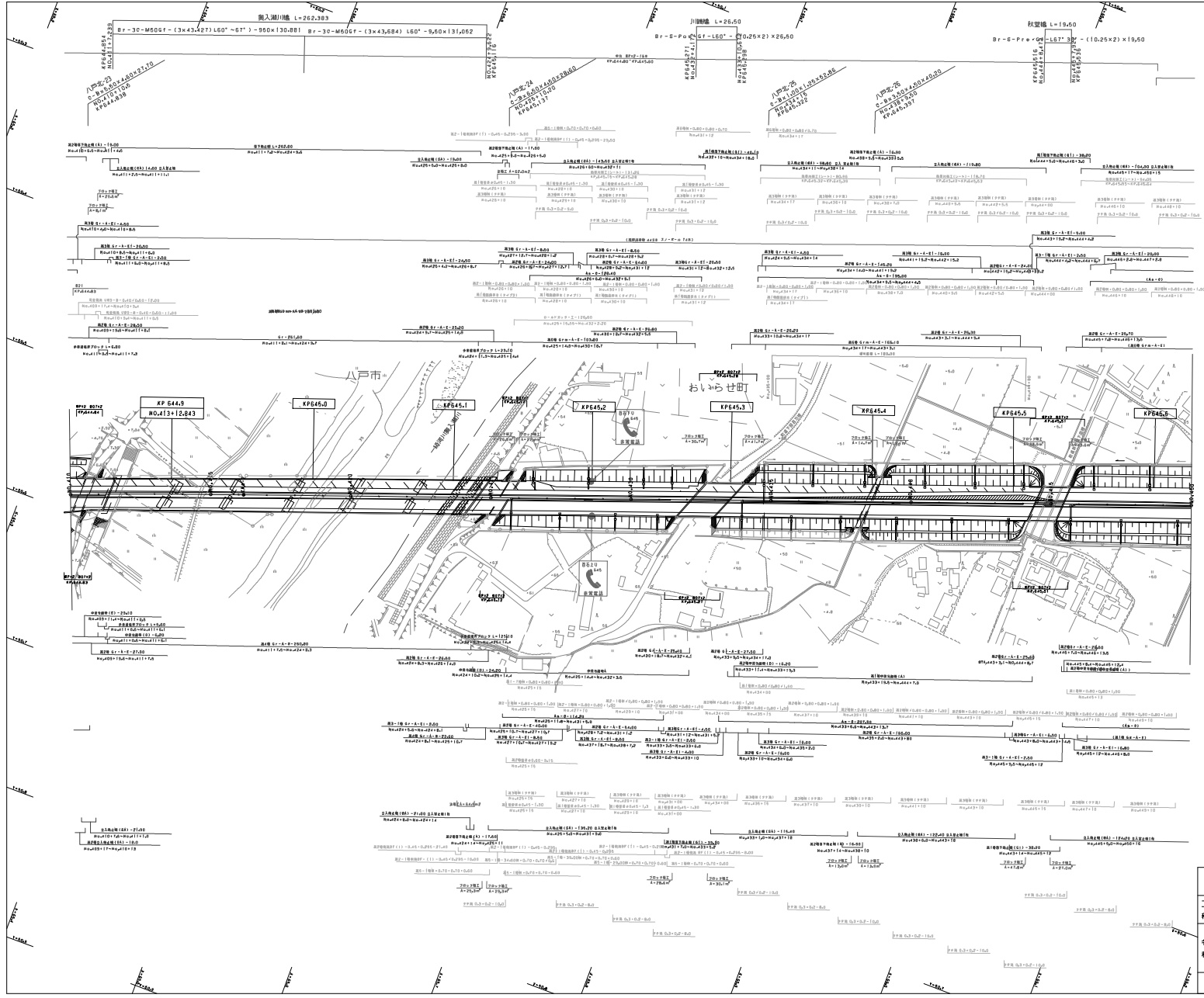
調査年月	調査
2016年 3月	
2017年 1月	
2018年 9月	
2022年 7月	

一般国道45号 百石道路(八戸北~下田百石)		
工種	管理用平面図	
名称	KP.643.327~KP.644.027 NO.335+00~NO.370+00	幅尺 3 1/1000 6
東日本高速道路(株) 東北支社		



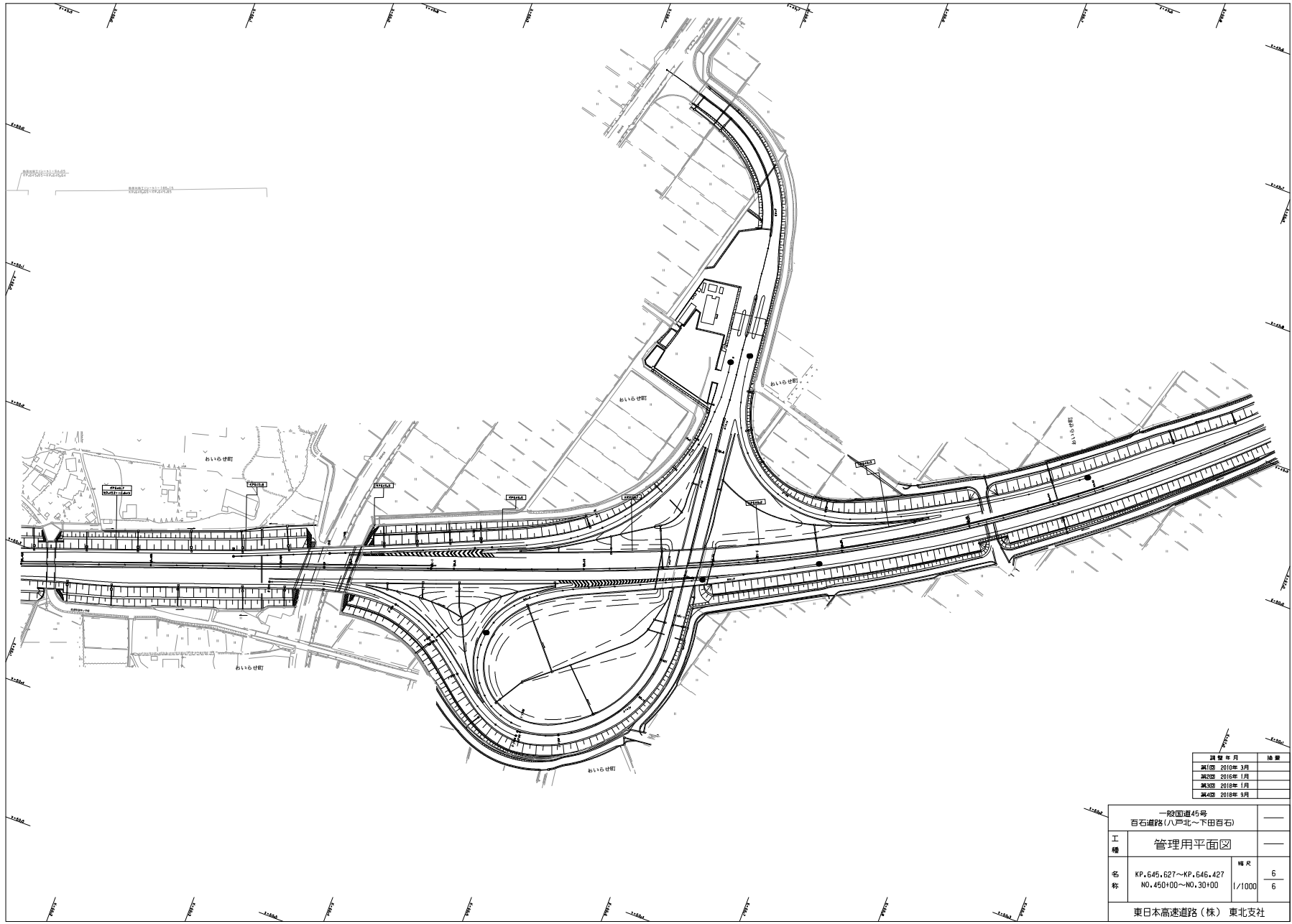
調査年月	調査
第1回 2016年 3月	
第2回 2016年 9月	
第3回 2022年 7月	

一般国道45号 百石道路(八戸北~下田百石)		
工種	管理用平面図	
名称	KP.644.027~KP.644.827 No.370+00~No.410+00	幅尺 4 6 1/1000
東日本高速道路(株) 東北支社		



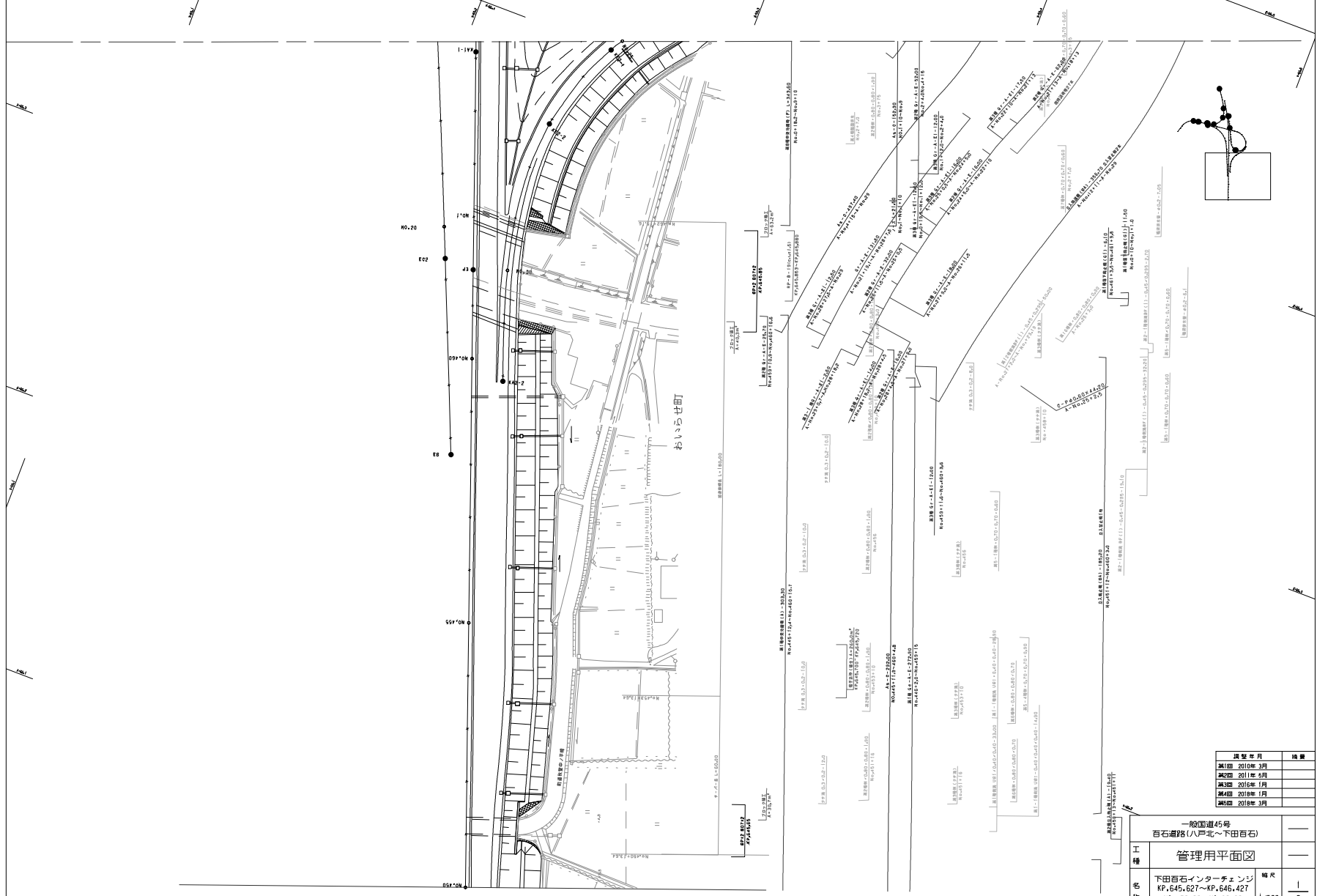
調査年月	調査
第四 2018年 3月	
第三 2018年 3月	

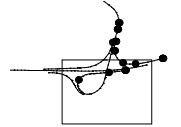
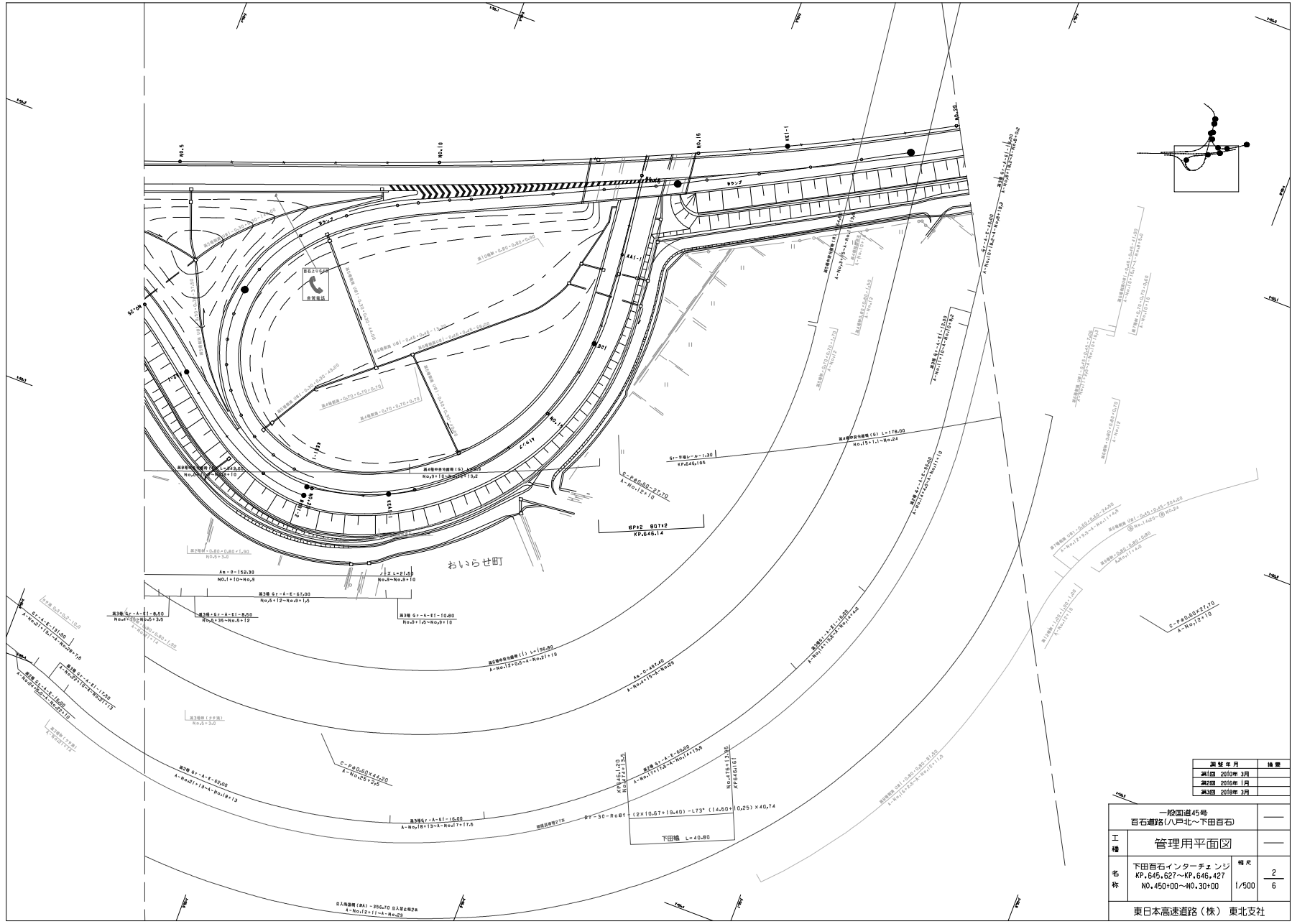
一般国道45号 百石道路(八戸北~下田百石)		
工種	管理用平面図	
名称	KP.644.827~KP.645.627 NO.410+00~NO.450+00	幅尺 5 6 1/1000
東日本高速道路(株) 東北支社		



調査年月	検査
調査 2010年 3月	
調査 2016年 1月	
調査 2018年 1月	
調査 2018年 9月	

一般国道45号 百石道路(八戸北~下田百石)		
工種	管理用平面図	
名称	標尺	6
	NO. 645.627~NO. 645.427 NO. 450+00~NO. 30+00	1/1000 6
東日本高速道路(株) 東北支社		



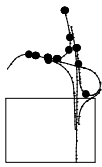
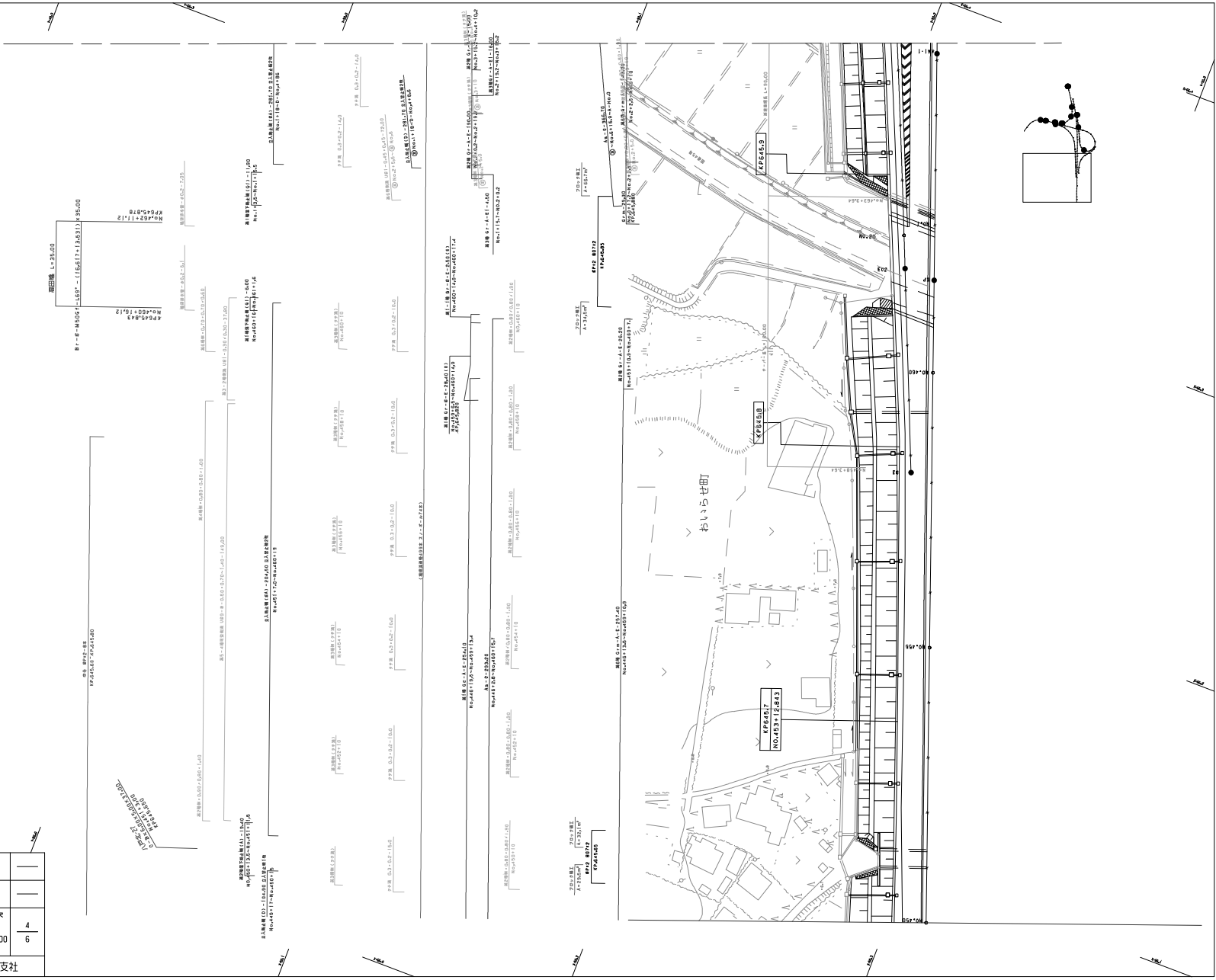


調査年月	備考
調査 2010年 3月	
調査 2010年 1月	
調査 2010年 3月	

一般国道45号 百石道路(八戸北~下田百石)		
工種	管理用平面図	
名称	下田百石インターチェンジ KP.645.627~KP.646.427 No.450+00~No.30+00	橋尺 2 1/500 6
東日本高速道路(株) 東北支社		

調査年月	調査
調査 2018年 3月	
調査 2018年 12月	
調査 2019年 9月	

一般国道45号 百石道路(八戸北～下田百石)			
工種	管理用平面図		
名称	下田百石インターチェンジ KP.645.627～KP.646.427 NO.450+00～NO.30+00	縮尺	4 6
東日本高速道路(株) 東北支社			



編 号	編 年 月	修 正
第1回	2010年 3月	
第2回	2010年 1月	
第3回	2010年 9月	

一般国道45号 百石道路(八戸北～下田百石)		
工 種	管理用平面図	
名 称	下田百石インターチェンジ KP.645.627～KP.646.427 NO.410+00～NO.30+00	縮尺 5/6 1/500
東日本高速道路(株) 東北支社		



一般国道45号 百石道路(八戸北～下田百石)		
工種	管理用平面図	
名称	下田百石インターチェンジ KP.645.627～KP.646.427 NO.450+00～NO.30+00	縮尺 1/500
東日本高速道路(株) 東北支社		

調査年月	検査
測図 2019年 3月	
実施 2019年 9月	

